

2005

VÝROČNÍ ZPRÁVA

2005



LIBERECKÁ IS, a.s.

OBSAH:

I. Úvodní slovo předsedy představenstva	str. 2
II. Základní údaje o společnosti	str. 3
III. Orgány společnosti	str. 4
IV. Organizační struktura	str. 5
V. Zpráva o podnikatelské činnosti	str. 6
VI. Výsledky hospodaření	str. 7

PŘÍLOHY

Zpráva o vztazích

Zpráva dozorčí rady

Účetní závěrka a zpráva auditora

Výpis z obchodního rejstříku

I.

ÚVODNÍ SLOVO PŘEDSEDY PŘEDSTAVENSTVA

I v roce 2005 Liberecká IS, a.s. pokračovala v rozvoji aktivit, které z původně IT společnosti učinily společnost více zaměřenou na skutečné informační systémy. Společnost tak měla vytvářet podmínky pro standardizaci činnosti a systémů v rámci skupiny Statutárního města Liberce a využít synergických efektů při sdružování činností a jejich vzájemného využívání v rámci skupiny. Sjednocení IS těchto organizací se mělo stát základním nástrojem a předpokladem pro tyto aktivity.

Po třech letech své existence se společnost stala nedílnou součástí systému Města Liberce a potvrdila svůj kvalitativní přínos do tohoto systému. Stala se výhradním dodavatelem IT řešení pro Magistrát města Liberec (dále jen MML) na základě zcela transparentní veřejné soutěže, a podařilo se jí vytvořit a implementovat v rámci ČR ojedinělé integrované řešení informačního systému na tomto úřadu, které dále rozvíjí. Společnost tak nemalou měrou přispěla ke změně image MML jako subjektu bez zásadních informačních bariér, ke zlepšení služeb MML pro občany vyplývajícím z propojenosti informačního systému MML a také ke zvýšení produktivity zaměstnanců MML. Zároveň společnost pokračovala v budování vizionářských informačně – technologických řešení s celoměstským a regionálním dopadem v cílovém konceptu. Velká koncentrovanost na tyto úkoly vyvolala nižší důraz na další výše uvedené zaměření společnosti, které měla naplnit. Proto dílčí činnosti zůstaly podceněné a v konečném důsledku způsobily drobné problémy – nedostatečný důraz na širokou politickou podporu vedení města Liberce především u „městských“ projektů, podcenění nedefinovaných vazeb mezi jednotlivými zainteresovanými subjekty mimo Statutární město Liberec či nezajištění finančních zdrojů dostatečně dopředu s ohledem na rozpočtová pravidla. Přesto při ohlédnutí za uplynulým rokem převažuje kladné hodnocení všech výše uvedených úkolů. Liberecká IS, a.s. ta pokročila v rozvoji nejen v oblasti IT, kde jí to je dáno samotnými stanovami a pozicí vlastníka, ale i v oblasti poskytování zázemí pro rozvoj dalších městských subjektů.



Ing. Ondřej Červinka
předseda představenstva

II.

ZÁKLADNÍ ÚDAJE O SPOLEČNOSTI

<u>Obchodní jméno:</u>	Liberecká IS, a.s.
<u>Sídlo společnosti:</u>	Jablonecká 41, 460 01 Liberec 5
<u>IČO:</u>	254 50 131
<u>Právní forma:</u>	akciová společnost
<u>Akcie:</u>	765 ks kmenových akcií na jméno ve jmenovité hodnotě 100 000 Kč v zaknihované podobě
<u>Akcionář:</u>	Statutární město Liberec Nám. Dr. Edvarda Beneše 1 460 53 Liberec
<u>Základní kapitál:</u>	76 500 000 Kč
<u>Splaceno:</u>	100%
<u>Den vzniku:</u>	17. 6. 2002
<u>Způsob vzniku:</u>	Akciová společnost byla založena jednorázově v souladu s příslušnými ustanoveními Obchodního zákoníku a zákona č. 128/2000 Sb. (obecní zřízení), a na základě usnesení Zastupitelstva města Liberce č. 128/01 Statutárním městem Liberec jako jediným akcionářem zakladatelskou listinou ze dne 3. 12. 2001 bez veřejné nabídky akcií. Společnost byla zapsána v obchodním rejstříku, vedeném u Krajského soudu v Ústí nad Labem dne 17. 6. 2002, oddíl B, vložka 1429.
<u>Předmět podnikání:</u>	Zpracování dat, služby databank, správa sítí. Poskytování software a poradenství v oblasti HW a SW. Poskytování telekomunikačních služeb. Zprostředkování služeb. Specializovaný maloobchod. Činnost technických poradců v oblasti IT. Činnost účetních poradců, vedení účetnictví. Činnost podnikatelských, finančních, organizačních a ekonomických poradců. Pořádání odborných kurzů, školení a jiných vzdělávacích akcí vč. lektorské činnosti.

III.

ORGÁNY SPOLEČNOSTI

PŘEDSTAVENSTVO

Předseda představenstva	Ing. Pavel Krenk (do 12/2005) Ing. Ondřej Červinka (od 01/2006)
Místopředseda představenstva	Hynek Tampier
Člen představenstva	Mgr. Stanislav Cvrček
Člen představenstva	Bc. Ondřej Červinka (do 12/2005) Ing. Jan Šuma (od 01/2006)
Člen představenstva	Ing. Jiří Veselka

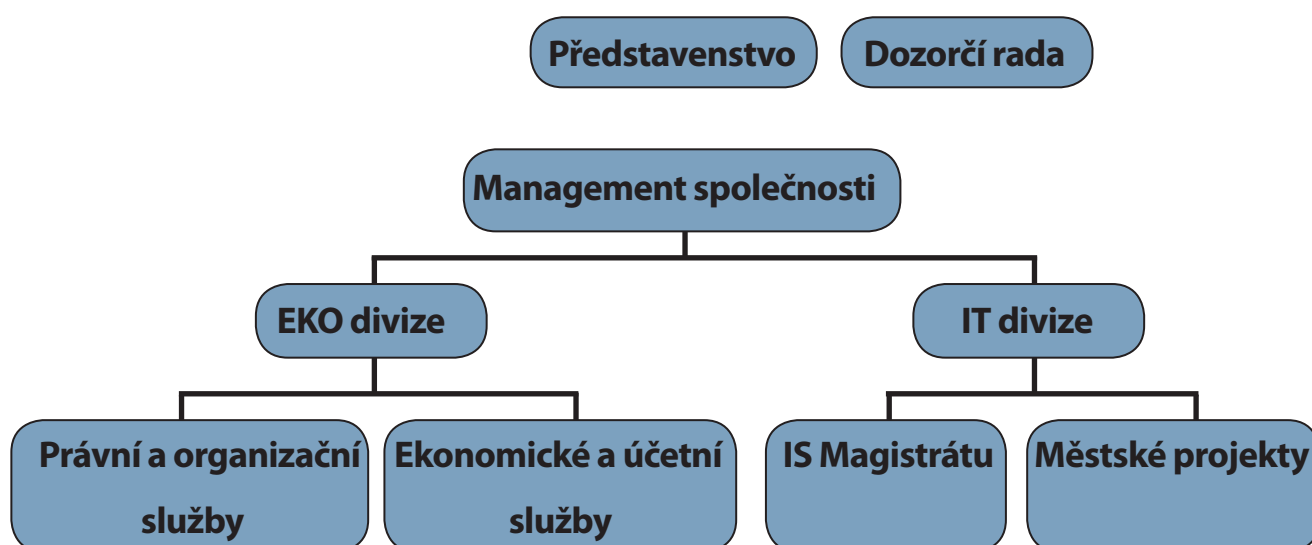
DOZORČÍ RADA

Předseda dozorčí rady	Jiří Bělohlávek
Člen dozorčí rady	Ing. Zdeněk Kračmar
Člen dozorčí rady	Ing. Josef Nadrchal

IV.

ORGANIZAČNÍ STRUKTURA

Společnost měla i v roce 2005 divizní strukturu řízení. Organizace společnosti byla řešena tak, aby bez problému umožňovala rozšiřování aktivit firmy i do dalších oblastí mimo IT.



Organizační struktura je velmi jednoduchá, protože společnost je řízena v divizi IT výhradně projektově (konkrétní osoby se prolínají na pozicích v jednotlivých projektech) a v ekonomické divizi je řízena zakázkově (jednotlivé týmy pracují pro konkrétního zákazníka).

V.

ZPRÁVA O PODNIKATELSKÉ ČINNOSTI

Informační systém Magistrátu města Liberec

V roce 2005 byla dokončena 2. etapa systémové integrace Informačního systému. Ta v sobě zahrnovala především **Spisovou službu** – největší a nejrozsáhlejší aplikaci informačního systému, která ovlivňuje prakticky každé pracoviště a každého úředníka. Tato aplikace byla v roce 2005 ověřena v rutinním provozu.

Stejně tak prošla zatěžkávací zkouškou prvního roku rutinního provozu nejdůležitější vstupní elektronická brána do Statutárního města Liberec – www portál www.liberec.cz. Externí uživatelé – občané, turisté, podnikatelé tak mohli využít přehlednost a diferencovaný přístup k různým cílovým skupinám, jednotné ovládání a jednotný vzhled. Interní uživatelé – autoři a správci jednotlivých kapitol stejně jako správce celého systému ocenili formu **Redakčního systému**, v němž jsou důsledně oddělena práva a zodpovědnosti za obsahovou stránku informací od vnitřní logiky software.

V závěru roku byla provedena příprava, která umožnila na počátku roku 2006 realizaci nového systému Help desku. To umožní zvýšit produktivitu při poskytování této služby.

Pro zvýšení bezpečnosti dat i aplikací byla připravena realizace nové antivirové ochrany rovněž uvedená do provozu na počátku roku 2006.

V roce 2006 rovněž pokračovalo budování **technologického centra** v budově Krajského úřadu. Kromě dalších synergických efektů vzniklých jedním technologickým centrem veřejné správy v Liberci byl splněn primární cíl – dostatečně dimenzované prostory s běžným standardem (klimatizace, náhradní zdroje el energie, ostraha).

V roce 2006 došlo k významné změně vztahu Statutárního města Liberec a společnosti. Na základě veřejné soutěže se stala společnost smluvním dodavatelem IT služeb včetně poskytování hardware pro Statutární město Liberec.

Projekty e-Town („městské projekty“)

I v roce 2006 byla iniciace a řízení projektů mimo Informační systém Magistrátu druhou hlavní aktivitou společnosti.

U základního projektu - **Metropolitní síť**, byla dobudována druhá etapa optické páteře umožňující připojení městských akciových společností (DPML, TSML, SAJ, LIS).

Městský kamerový systém, byl dobudován ve své základní podobě umožňující v roce 2006 realizovat distribuci digitálního přenosu obrazu z klíčových míst města nejen pro potřeby městské policie, ale i pro potřeby institucí včetně složek Integrovaného záchranného systému.

Implementace **Jednotného informačního systému** městských společností a organizací umožňující konsolidovaný přehled nad procesy probíhajícími v těchto institucích byla realizována ve společnostech SAJ, LIS a Elset a připravena pro společnosti DPML a TSML.

V roce 2005 pokračovaly práce na projektu **Městské karty**, v rámci něhož budou občanům, turistům i podnikatelům nabízeny služby, jejichž společným identifikačním a platebním prostředkem je čipová karta.

Rok 2005 byl druhým rokem provozu **Městského rezervačního systému**, zahrnujícího v první etapě rezervace a předprodej vstupenek do kulturních zařízení. V rámci předprodejů bylo prodáno přes 50 tisíc vstupenek.

Organizační, právní a ekonomické služby

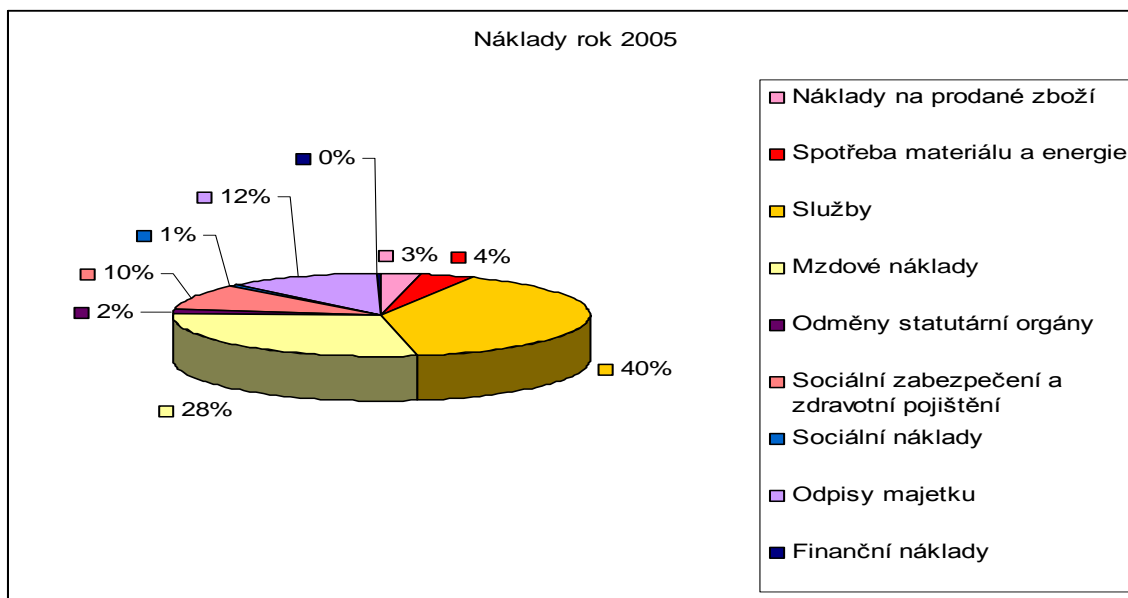
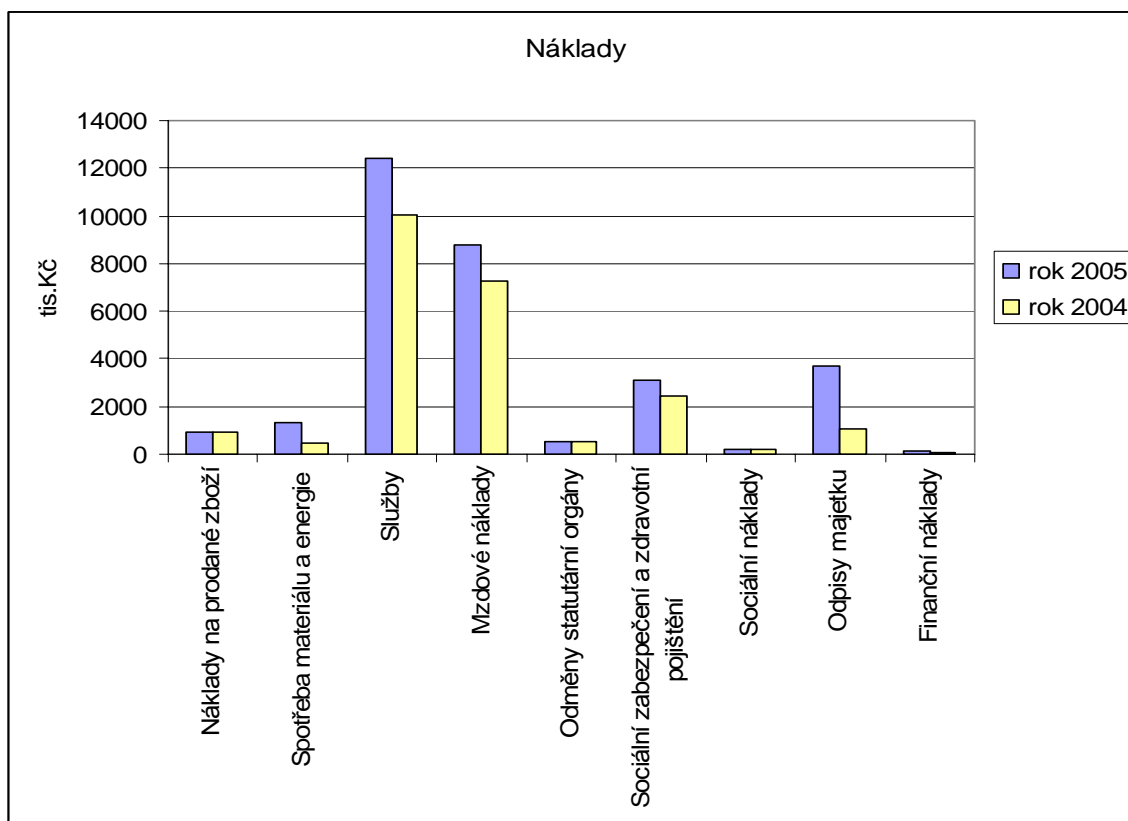
Nově založená EKO divize nabízela organizační a právní poradenství a vedení a zpracování účetních agend. Mezi hlavní zákazníky ve zpracování účetních agend byly TSML a přibližně 70% základních a mateřských škol.

VI.

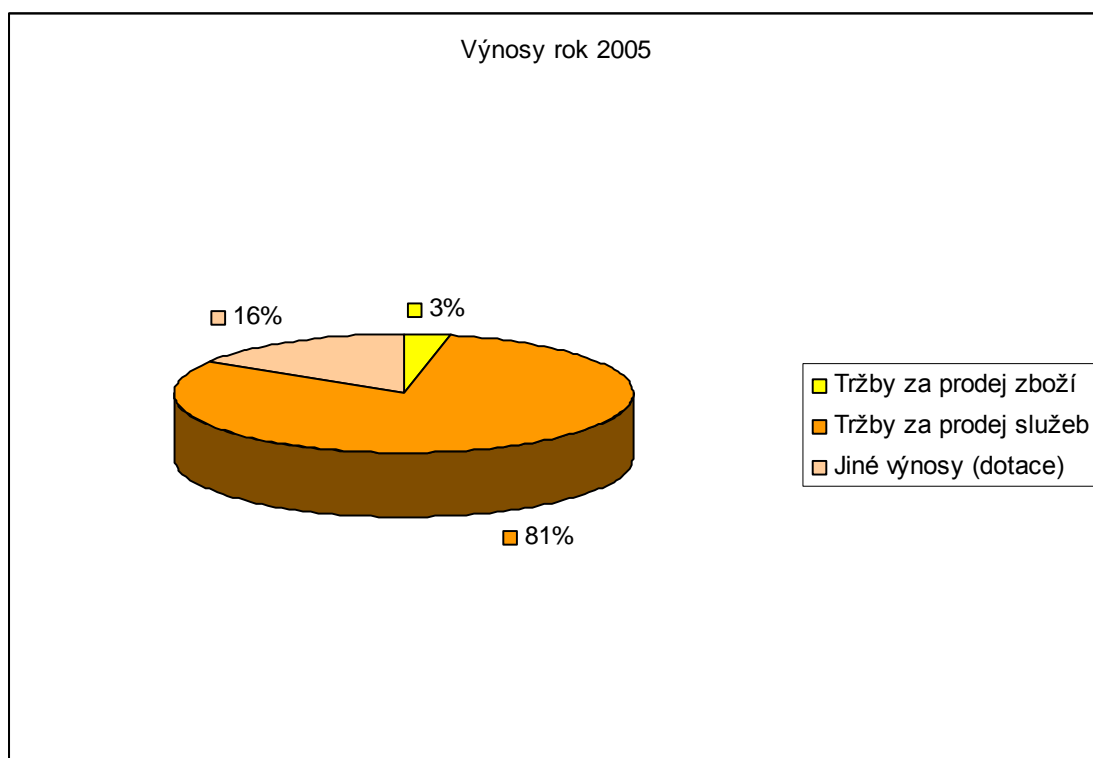
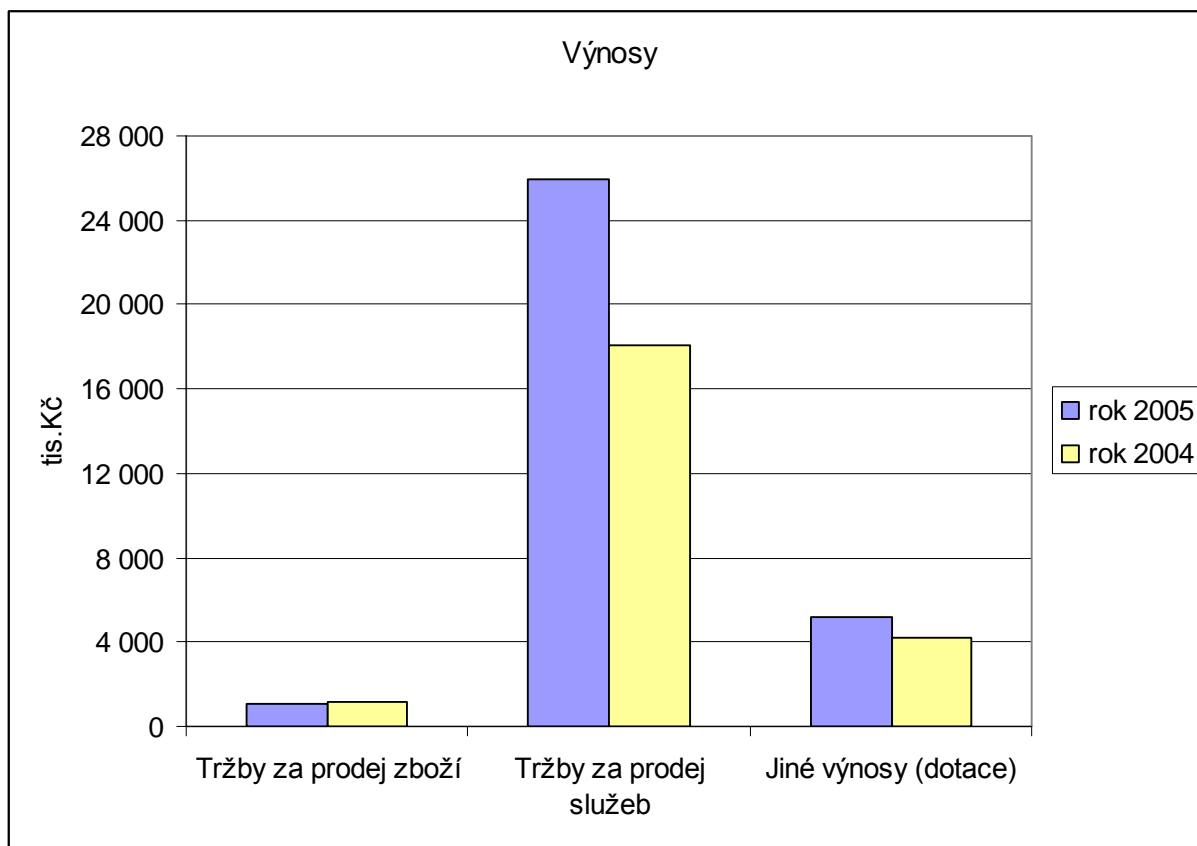
VÝSLEDKY HOSPODAŘENÍ

<u>Majetek</u>	<u>k 31.12.2005 (v tis.Kč)</u>			<u>k 31.12.2004 (v tis.Kč)</u>		
	pořizovací cena	oprávky	zůstatková Cena	pořizovací cena	oprávky	Zůstatková cena
Software	60 461	2 972	57 489	1 500	1 012	488
Nedokončený DNM	821	0	821	0	0	0
Samostatné movité věci a soubory movitých věcí	13 613	1 221	12 392	1 805	351	1 454
Jiný dlouhodobý majetek	10 086	847	9 239	0	0	0
Nedokončený DHM	2 419	0	2 419	85	0	85
Dlouhodobý finanční majetek	1 597	0	1 597	1 112	0	1 112
Celkem	88 997	5 040	83 957	4 502	1 363	3 139

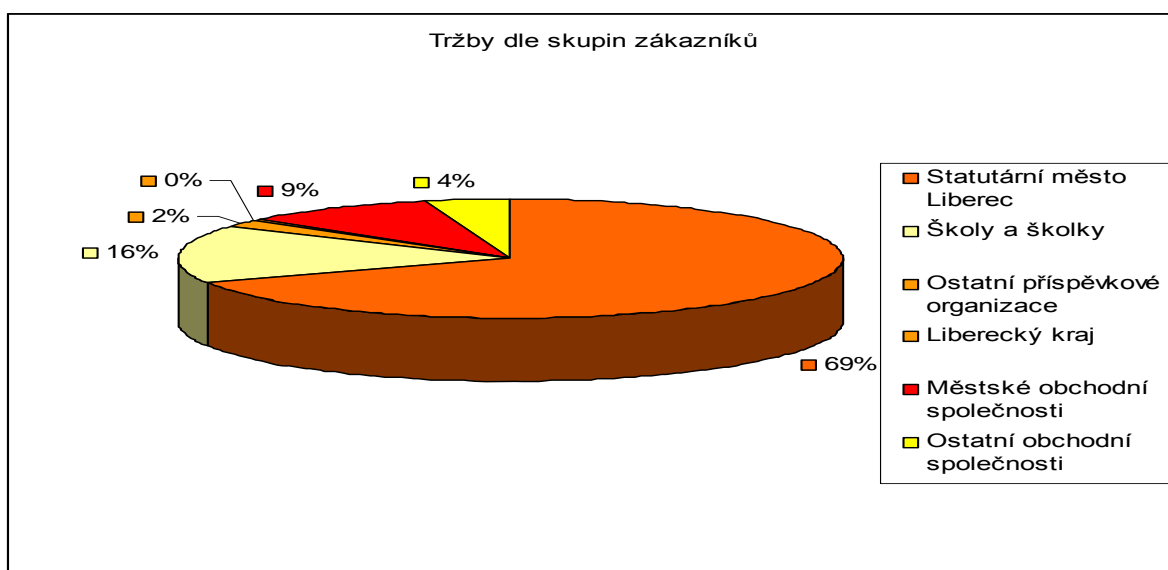
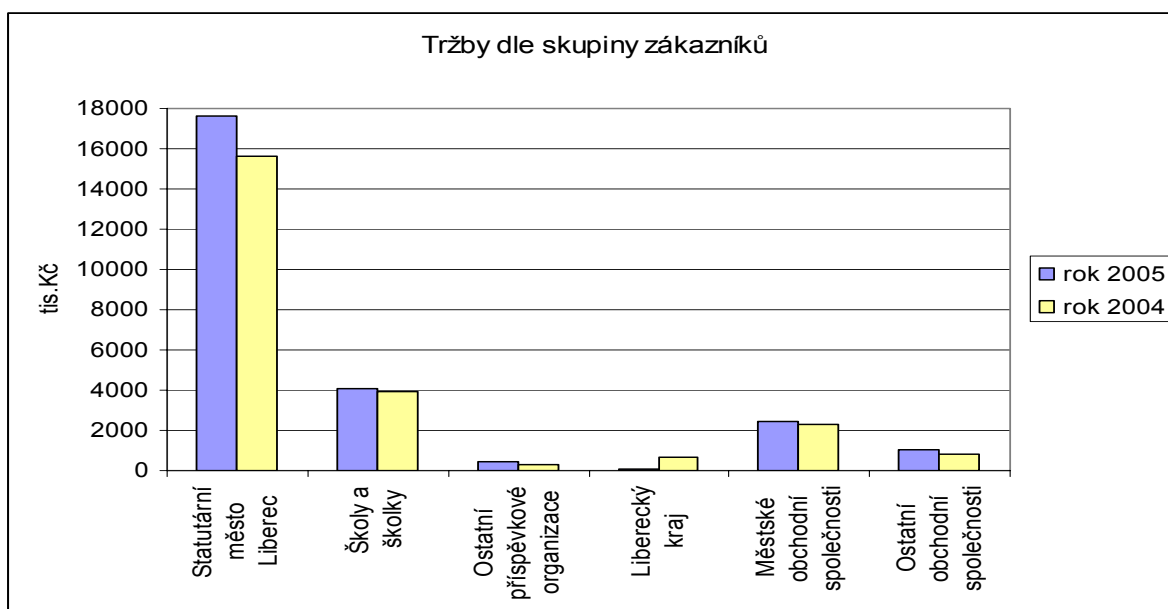
<u>Náklady</u>	<u>k 31.12.2005 (v tis.Kč)</u>	<u>k 31.12.2004 (v tis.Kč)</u>
Náklady na prodané zboží	948	944
Spotřeba materiálu a energie	1 314	448
Služby	12 395	10 034
Mzdové náklady	8 751	7 265
Odměny statutární orgány	552	559
Sociální zabezpečení a zdravotní pojištění	3 072	2 460
Sociální náklady	217	184
Odpisy majetku	3 684	1 056
Finanční náklady	114	34



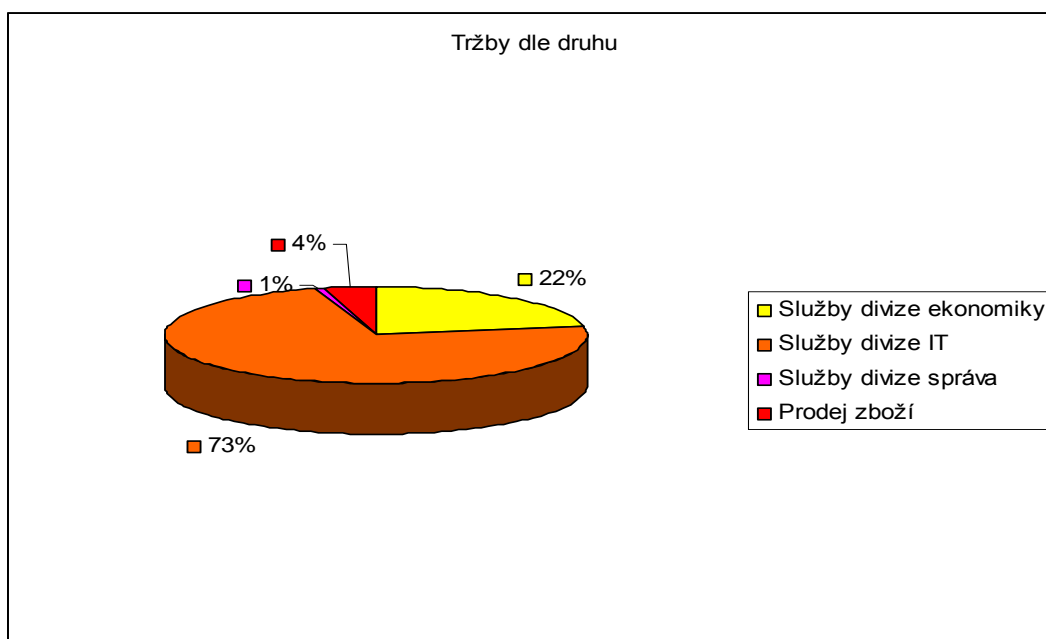
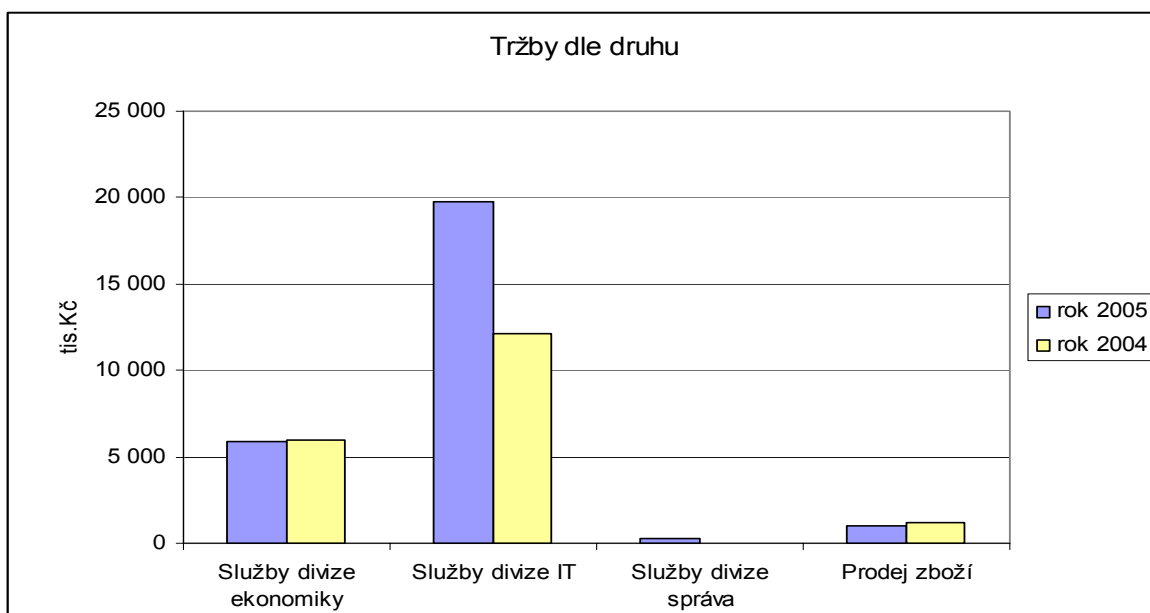
Výnosy	k 31.12.2005 (v tis.Kč)	k 31.12.2004 (v tis.Kč)
Tržby za prodej zboží	1 030	1 189
Tržby za prodej služeb	25 943	18 107
Jiné výnosy (dotace)	5 208	4 188



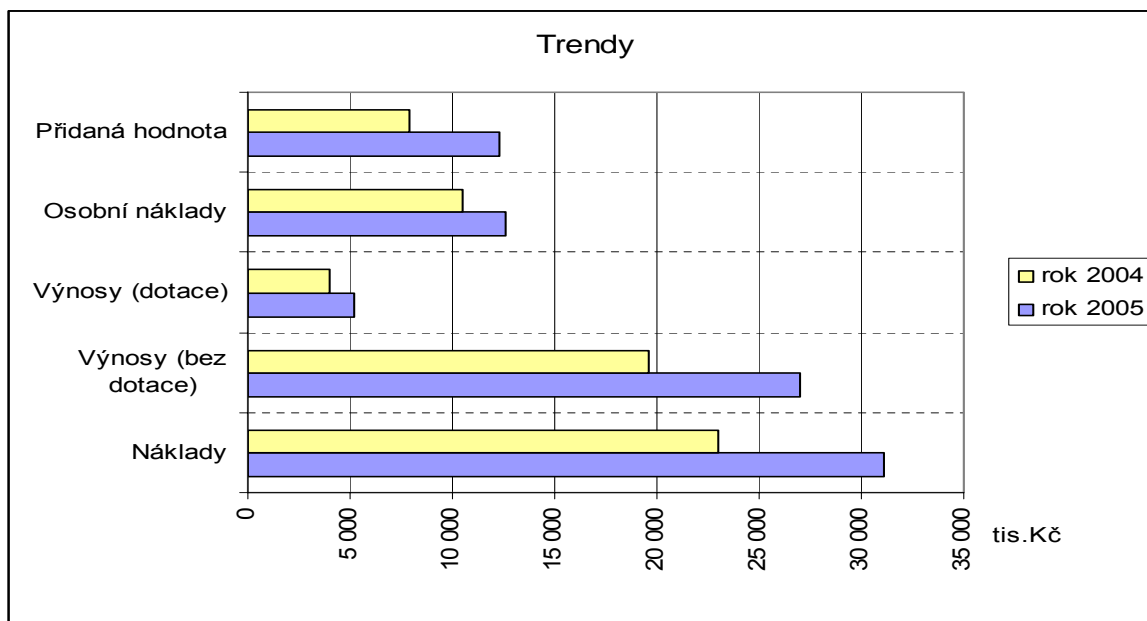
<u>Tržby dle zákazníků</u>	<u>k 31.12.2005 (v tis.Kč)</u>	<u>k 31.12.2004 (v tis.Kč)</u>
Statutární město Liberec	17 599	15 600
Školy a školky	4 102	3 900
Ostatní příspěvkové organizace	474	270
Liberecký kraj	88	680
Městské obchodní společnosti	2 447	2 310
Ostatní obchodní společnosti	1 070	800



<u>Tržby dle druhu</u>	<u>k 31.12.2005 (v tis.Kč)</u>	<u>k 31.12.2004 (v tis.Kč)</u>
Služby divize ekonomiky	5 920	5 940
Služby divize IT	19 745	12 167
Služby divize správa	278	0
Prodej zboží	1 030	1 189



Trendy – položka	Rok 2005	Rok 2004	Index 2005 / 2004
Náklady	31 126	23 048	1,35
Výnosy (bez dotace)	26 982	19 556	1,38
Výnosy (dotace)	5 200	4 000	1,30
Osobní náklady	12 592	10 468	1 20
Přidaná hodnota	12 316	7 870	1,56
Zaměstnanci (průměr.počet)	22	26	0,85



Hospodářský výsledek 2005 a úprava na daňový základ

(v tis.Kč)

Účetní hospodářský výsledek 2005	1 056
Náklady daňově neuznatelné	831
cestovné	4
reprezentace	20
školení, semináře	36
ostatní služby	135
mzdové náklady	15
odměny statutárních orgánů	552
sociální pojištění	31
zdravotní pojištění	11
ostatní daně a poplatky	4
dary	4
ostatní finanční náklady	19
Odpisy	-9 272
účetní odpisy	3 684
daňové odpisy	- 12 956
Základ daně – daňová ztráta	- 7 385
Daň z příjmu právnických osob	-



Zpráva o vztazích za rok 2005

Tato zpráva popisuje a upravuje vztahy v souladu s ustanovením obchodního zákona § 66a a následujících za rok 2005 mezi osobami **Statutární město Liberec**, se sídlem v Liberci 1, nám. Dr. E. Beneše 1, IČ: 00262978, *dále jen ovládající osoba* a **Liberecká IS, a.s.**, se sídlem Jablonecká 41, 460 01 Liberec 5, IČ: 25450131, *dále jen ovládaná osoba*.

V níže uvedených tabulkách jsou uvedeny obchodní smlouvy mezi ovládající a ovládanou osobou, na základě kterých probíhaly ve sledovaném období veškeré vztahy.

a) smlouvy nájemní

Ve sledovaném období společnost pokračovala ve smluvním vztahu s ovládající osobou o pronájmu nebytových prostor, které používá jako kanceláře. Výše nájemného a úhrady za spotřebované energie byly stanoveny na komerční výši a hrazeny na účet ovládající osoby.

Číslo smlouvy	Datum	Předmět smlouvy
RR 95/03	24.03.2003 / 27.07.2004	Nájemní smlouva prostory kanceláře 117,118,118a budovy Radnice / dodatek č. 1
7010/05/0002	01.04.2005	Nájemní smlouva prostory budovy č.41-Liebiegova vila
LIS/50/2005	01.12.2005	Nájemní smlouva prostory budovy č.41-Liebiegova vila

b) smlouvy o dílo, smlouvy o poskytování služeb

Číslo smlouvy	Datum	Předmět smlouvy
LIS 12/2004	27.07.2004	Rozvoj počítačové sítě MML
LIS 12/2004	18.08.2004	Optimalizace řízení příspěvkových organizací
LIS 16/2004	20.09.2004	Pronájem dataprojektorů pro zasedání zastupitelstva SML
LIS 26/2004	04.11.2004	Koordinace činností při implementaci SW pro státní správu
-	05.11.2004	Podpora IS mySAP.com
LIS 20/2004	25.10.2004	Integrace IS SpS a E-spis
LIS 21/2004	01.03.2005	Smlouva o poskytování podpory a údržby
7010/05/0007 LIS 06/2005	20.01.2005	Podpora programového vybavení WebToDate, docházkového a přístupového systému v budovách MML
7010/05/0008 LIS 07/2005	20.01.2005	Správa datové báze, správa projektů, mapové podklady, služby, správa dat katastru nemovitostí
7010/05/0009 LIS 08/2005	28.04.2005	Služby k aplikacím Spisová služba, Agendy sociálního odboru, Matrika, Stavební úřad, Přestupky správní, dopravní, Dopravní úřad, Vodoprávní úřad
7010/05/0023 LIS 23/2005	29.06.2005	Dodávka a technická správa karet
7010/05/0040 LIS 17/2005	04.07.2005	Zpracování koncepčního návrhu na kartové a zúčtovací centrum



LIBERECKÁ IS, a.s.

Liberecká IS, a.s.
Jablonecká 41, 460 01 Liberec 5
IČO: 25450131 DIČ: CZ25450131

7010/05/0032 LIS 28/2005	21.07.2005	Konzultační, poradenská činnost při přípravě a realizaci přestavby objektu bývalé knihovny pro potřeby MML v oblasti silnoproudé a slaboproudé instalace
7010/05/0032/ A, LIS 28/2005	09.12.2005	Fyzický dozor prováděné práce-dodatek č.1
7010/05/0035 LIS 32/2005	29.08.2005	Realizace fyzické vrstvy WAN IS SML k propojení budov SML
-	21.09.2005	Smlouva o společném zadávání veřejné zakázky "Realizace Kartového centra"
7010/06/0012	01.10.2005	Pronájem majetku IT
7010/05/0043 LIS 38/2005	17.10.2005	Migrace databáze Oracle, pořízení skenovaných mapových podkladů k.ú.
7010/05/0044 LIS 39/2005	17.10.2005	Rozdělení databází v aplikaci Smlouvy a poplatky, Komplexní datová báze-registr budov
LIS 10/2004	01.10.2004	Nájem aplikace „Orientační mapa“
7010/05/0050 LIS 46/2005	07.12.2005	Nájem aplikace „Orientační mapa“
7010/05/0053 LIS 59/2005	12.12.2005	Poskytování služeb související s provozem a rozvojem Městského rezervačního systému
7010/05/0054 LIS 60/2005	12.12.2005	Zadávací dokumentace pro zadání veřejné zakázky : Poskytování hlasových služeb pro SML a jím zřizované a zakládané subjekty"
7010/05/0055 LIS 61/2005	15.12.2005	Zadávací dokumentace pro zadání veřejné zakázky : Poskytování komunikačních služeb prostřednictvím GSM sítě mobilního operátora na Magistrátu města Liberec"
7013/05/0002, LIS 20/2005	05.05.2005	Zajištění digitalizace Povodňových plánů II.
7013/04/0002 LIS 24/2004	06.12.2004	Zajištění digitalizace Povodňových plánů I. a III.

c) smlouvy o poskytnutí dotace

Číslo smlouvy	Datum	Předmět smlouvy
7010/05/0018 LIS19/2005	10.06.2005	Investiční dotace-pořízení serverů HP Proliant ML570R02 X3.0, server HP Proliant BL20pG3
7010/05/0042 LIS 36/2005	05.10.2005	Investiční dotace-pořízení serveru HP Proliant BL20pG3, server DB úložiště
7010/05/0045 LIS 41/2005	05.10.2005	Investiční dotace-pořízení elektronická podatelna, KDB-odstranění duplicit v ESP, smlouvy a poplatky-párování dle priorit, spisová služba-tiskárny čárového kódu
7010/05/0046 LIS 42/2005	05.10.2005	Investiční dotace-zajištění nových modulů a funkcionalit nad Gestorem V6
7010/05/0047 LIS 43/2005	05.10.2005	Investiční dotace-pořízení aplikace pro tvorbu atlasů, velkoformátová tiskárna, toad professional edition for Oracle, modul BPEJ, HTML Enterprise, raster server-Enterprise
7010/05/0048 LIS 44/2005	05.10.2005	Investiční dotace-upgrade SW-Smlouvy a poplatky (rozvoj aplikace), Komplexní datová báze-synchronizace ENO-REN
7010/05/0049 LIS 49/2005	17.10.2005	Investiční dotace-projekt Card management
UR 195/04	04.01.2005	Dotace k hospodářskému výsledku



LIBERECKÁ IS, a.s.

Liberecká IS, a.s.
Jablonecká 41, 460 01 Liberec 5
IČO: 25450131 DIČ: CZ25450131

V dále uvedených tabulkách jsou uvedeny veškeré vztahy - obchodní smlouvy mezi ostatními ovládanými osobami, které probíhaly ve sledovaném období.

Číslo Smlouvy	Datum	Osoba	Předmět smlouvy
LIS 01/2004	01.02.2004	Zahradní město Liberec	Podnikatelské a organizační poradenství
LIS 02/2004	01.02.2004	Sportovní areál Ještěd a.s.	Podnikatelské a organizační poradenství
LIS 21/2005	31.05.2005	Sportovní areál Ještěd a.s.	Nájem nebytových prostor a služeb s tím spojených
LIS 37/2005	01.09.2005	Sportovní areál Ještěd a.s.	Poskytování služeb v IT oblasti
LIS 09/2004	31.03.2004	MO Vratislavice n.N.	Služby výpočetního střediska, podpora prvků IS
LIS 04/2005	16.06.2005	ZOO Liberec	Podpora prvků IS
LIS 33/2005	25.08.2005	Dopravní podnik města Liberce a.s.	Nájem pozemku
DPML 4070010511	02.05.2005	Dopravní podnik města Liberce a.s.	Dodání optických prvků
LIS 11/2004	30.6.2004	Liberecký kraj	Služby výpočetního střediska, podpora prvků IS
LIS 03/2004	01.02.2004	Liberecké výstavní trhy, a.s.	Podnikatelské a organizační poradenství
LIS 14/2004	26.08.2004	ZŠ Vratislavice n.N.	Zajištění připojení školní počítačové sítě vč. technické podpory
TSML 19/05	02.01.2005	Technické služby města Liberce, a.s.	Poskytování ekonomických služeb
TSML 06/04	03.01.2003	Technické služby města Liberce, a.s.	Nájem nebytových prostor v administrativní budově TSML a služeb s tím spojených
LIS 09/2005	02.01.2005	ELSET, s.r.o.	Poskytování ekonomických služeb
LIS 13/2005	01.06.2005	ELSET, s.r.o.	Nájem nebytových prostor a služeb s tím spojených
LIS 22/2005	30.04.2005	ELSET, s.r.o.	Poskytování služeb v IT oblasti

Číslo Smlouvy	Datum	Osoba	Předmět smlouvy
2005u1	03.01.2005	ZŠ 5 května 64/49	Vedení účetnictví a mezd
2005u2	03.01.2005	ZŠ Vrchlického 262/17	Vedení účetnictví a mezd
2005u3	03.01.2005	ZŠ Na Perštýně 404/44	Vedení účetnictví a mezd
2005u4	03.01.2005	ZŠ Dobiášova 851/5	Vedení účetnictví a mezd
2005u5	03.01.2005	ZŠ Na výběžku 118	Vedení účetnictví a mezd



LIBERECKÁ IS, a.s.

Liberecká IS, a.s.
Jablonecká 41, 460 01 Liberec 5
IČO: 25450131 DIČ: CZ25450131

2005u6	03.01.2005	MŠ „Nad přehradou“, Klášterní 149/16	Vedení účetnictví a mezd
2005u7	03.01.2005	MŠ „Korálek“, Aloisina výšina 645/55	Vedení účetnictví a mezd
2005u8	03.01.2005	MŠ „Jizerka“, Husova 184/72	Vedení účetnictví a mezd
2005u9	03.01.2005	ZŠ Mníšek, Mníšek 198	Vedení účetnictví a mezd
2005u10	03.01.2005	ZŠ Chrastava, Vítkov 69	Vedení účetnictví a mezd
2005u11	03.01.2005	ZŠ a MŠ Nová Ves 180	Vedení účetnictví a mezd
2005u12	03.01.2005	MŠ Dětská 461	Vedení účetnictví a mezd
2005u13	03.01.2005	ZŠ Barvířská 38/6	Vedení účetnictví a mezd
2005u14	03.01.2005	ZŠ Sokolovská 328	Vedení účetnictví a mezd
2005u15	03.01.2005	MŠ „Sedmikráska“, Vzdušná 509/20	Vedení účetnictví a mezd
2005u16	03.01.2005	MŠ Jeřmanická 487/27	Vedení účetnictví a mezd
2005u17	03.01.2005	MŠ „V zahradě“, Žitavská 122/68	Vedení účetnictví a mezd
2005u18	03.01.2005	MŠ „Srdíčko“, Oldřichova 836/8	Vedení účetnictví a mezd
2005u19	03.01.2005	MŠ Klášterní 466/4	Vedení účetnictví a mezd
2005u20	03.01.2005	MŠ „Rosnička“, Školní Vršek 503/3	Vedení účetnictví a mezd
2005u21	03.01.2005	MŠ „Malínek“, Kaplického 386	Vedení účetnictví a mezd
2005v2	03.01.2005	ZŠ Lesní 575/12	Vedení účetnictví a mezd
2005v3	03.01.2005	ZŠ Švermova 114/38	Vedení účetnictví a mezd
2005v4	03.01.2005	ZŠ U Školy 222/6	Vedení účetnictví a mezd
2005v5	03.01.2005	ZŠ a ZUŠ Jabloňová 564/43	Vedení účetnictví a mezd
2005v6	03.01.2005	ZŠ Česká 354	Vedení účetnictví a mezd
2005v8	03.01.2005	ZŠ Aloisina výšina	Vedení účetnictví a mezd
2005v9	03.01.2005	ZŠ nám. Míru 212/2	Vedení účetnictví a mezd
2005v10	03.01.2005	ZŠ U Soudu 369/8	Vedení účetnictví a mezd
2005v11	03.01.2005	ZŠ Kaplického 384	Vedení účetnictví a mezd
2005v12	03.01.2005	ZŠ jazyková Husova 142/44	Vedení účetnictví a mezd
2005v13	03.01.2005	ZŠ Křížanská 80	Vedení účetnictví a mezd
2005v15	03.01.2005	MŠ „Klubičko“, Jugoslávská 128/1	Vedení účetnictví a mezd
2005v16	03.01.2005	MŠ „Sluníčko“, Bezová 274/1	Vedení účetnictví a mezd
2005v17	03.01.2005	MŠ Stromovka 285/1	Vedení účetnictví a mezd
2005v18	03.01.2005	MŠ „Delfínek“, Nezvalova 661/20	Vedení účetnictví a mezd
2005v19	03.01.2005	MŠ „Kamarád“, Dělnická 831/7	Vedení účetnictví a mezd
2005v20	03.01.2005	MŠ „U Bertíka“, Purkyňova 458/19	Vedení účetnictví a mezd
2005v22	03.01.2005	MŠ „Čtyřlístek“, Tovačovského 166/27	Vedení účetnictví a mezd
2005v23	03.01.2005	MŠ „Draček“ U Školky 67	Vedení účetnictví a mezd
2005v24	03.01.2005	MŠ „Beruška“, Na Pískovně 761/3	Vedení účetnictví a mezd
2005v25	03.01.2005	MŠ „Jablůňka“, Jabloňová 446/29	Vedení účetnictví a mezd
2005v26	03.01.2005	MŠ „Klíček“, Žitná 832/19	Vedení účetnictví a mezd
2005v30	03.01.2005	MŠ Chrastava, Revoluční 488	Vedení účetnictví a mezd
2005v31	03.01.2005	ZŠ Chrastava, nám. 1. máje 228	Vedení účetnictví a mezd
2005v32	03.01.2005	ZŠ Bílý Kostel nad Nisou	Vedení účetnictví a mezd
2005v33	03.01.2005	MŠ Ostašovská	Vedení účetnictví a mezd
2005m1	03.01.2005	ZŠ Ještědská	Vedení mezd
2005m2	03.01.2005	MŠ Klášterní	Vedení mezd
2005m3	03.01.2005	MŠ „Motýlek“	Vedení mezd
2005m4	03.01.2005	ZŠ Svijanský Újezd	Vedení mezd



LIBERECKÁ IS, a.s.

Liberecká IS, a.s.
Jablonecká 41, 460 01 Liberec 5
IČO: 25450131 DIČ: CZ25450131

Na základě § 829-841 Občanského zákoníku č. 40/1964 Sb. v platném znění byla dne 14. ledna 2005 uzavřena Smlouva o sdružení mezi účastníky: Liberecká IS, a.s., Technické služby města Liberce, a.s., Dopravní podnik města Liberce, a.s. a Sportovní areál Ještěd, a.s. Cílem sdružení je zřídit a uvést do provozu Metropolitní síť Liberec.

Ve sledovaném období nedošlo k žádným újmám z uzavřených smluv mezi propojenými osobami.

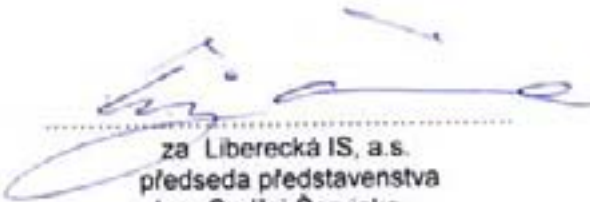
Společnost nebyla podrobena žádným právním úkonům ve prospěch ovládající ani ostatních ovládaných osob. Veškerá vzájemná plnění proběhla za tržních podmínek.

Společnost nebyla podrobena žádným opatřením přijatým ovládající osobou v zájmu ovládající ani ostatních ovládaných osob.


Společnost neposkytla ve sledovaném období žádná mimofádná plnění ve prospěch ovládající ani ostatních ovládaných osob.

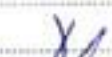
V Liberci dne 9. května 2006


.....
Schválil za Statutární město Liberec
primátor města
Ing. Jiří Kittner


.....
za Liberecká IS, a.s.
předseda představenstva
Ing. Ondřej Červinka


.....
za Liberecká IS, a.s.
místopředseda představenstva
Hynek Tampier


.....
za Liberecká IS, a.s.
předseda dozorčí rady
Jiří Bělohlávek

Ing. Jaroslav Bureš ředitel
Zpracovala:
Ing. Jitka Budinská, ekonomka 

Společnost je zapsána v Obchodním rejstříku u Krajského soudu v Ústí nad Labem v odd. B, vložce 1429.

ZPRÁVA DOZORČÍ RADY

Dozorčí rada akciové společnosti Liberecká IS a.s. prověřila na svém řádném zasedání konaném dne 24.5.2006 roční účetní závěrku společnosti k 31.12.2005 a dále se seznámila a vzala na vědomí auditorskou zprávu společnosti O-Consult s.r.o. ze dne 22.5.2006 s výrokem, že účetní závěrka podává ve všech významných ohledech věrně zobrazuje finanční pozici společnosti k uvedenému datu rozvahového dne 31.12.2005 a výsledky jejího hospodaření a peněžní toky za uvedený rok 2005 v souladu se zákonem o účetnictví, českými účetními standardy a dalšími příslušnými předpisy České republiky. Dozorčí rada dále přezkoumala Zprávu o vztazích dle § 66a, odst. 9. Obchodního zákoníku č. 513/91 Sb. ve znění zákona č. 353/2001 Sb.

Dozorčí rada na základě těchto skutečností doporučuje valné hromadě společnosti schválit řádnou účetní závěrku za rok 2005, rozdělení hospodářského výsledku za rok 2005 a zprávu o vztazích za rok 2005, tak jak je valné hromadě předkládá představenstvo.

V Liberci dne 29. 5. 2006



.....
Jiří Bělohávek
Předseda dozorčí rady



LIBERECKÁ IS, a.s.

Příloha k účetní závěrce ke dni 31.12.2005

Liberecká IS, a.s.
Jablonecká 41, 460 01 Liberec 5
IČO: 25450131 DIČ: CZ25450131

Příloha k účetní závěrce společnosti Liberecká IS, a.s. k 31. 12. 2005

Příloha je zpracována v souladu s Vyhláškou 500/2002 Sb. ve znění pozdějších předpisů, kterými se stanoví obsah účetní závěrky pro podnikatele. Údaje přílohy vycházejí z účetních písemností účetní jednotky (účetní doklady, účetní knihy a ostatní účetní písemnosti) a z dalších podkladů, které má účetní jednotka k dispozici. Hodnotové údaje jsou vykázány v celých tisících Kč, pokud není uvedeno jinak.

Příloha je zpracována za účetní období počínající dnem 1. ledna 2005 a končící dnem 31. prosince 2005.

Obsah přílohy

Obecné údaje

1. Popis účetní jednotky
2. Majetková či smluvní spoluúčast účetní jednotky v jiných společnostech
3. Zaměstnanci společnosti, osobní náklady
4. Poskytnutá peněžitá či jiná plnění

Používané účetní metody, obecné účetní zásady a způsoby oceňování

1. Způsob ocenění majetku
 - 1.1. Zásoby
 - 1.2. Dlouhodobý hmotný a nehmotný majetek
 - 1.3. Ocenění cenných papírů a majetkových účastí
2. Způsob stanovení reprodukční pořizovací ceny
3. Změny oceňování, odpisování a postupů účtování
4. Opravné položky k majetku
5. Odpisování
6. Přepočítání cizích měn na českou měnu

Doplňující údaje k Rozvaze a k Výkazu zisku a ztrát

1. Položky významné pro hodnocení majetkové a finanční situace společnosti
 - 1.1. Doměrky daně z příjmů za minulá účetní období
 - 1.2. Dlouhodobé bankovní úvěry
 - 1.3. Rozpis odloženého daňového závazku nebo pohledávky
 - 1.4. Rozpis přijatých dotací na investiční a provozní účely
2. Významné události po datu účetní závěrky
3. Doplňující informace o hmotném a nehmotném majetku
 - 3.1. Hlavní skupiny dlouhodobého hmotného majetku
 - 3.2. Hlavní skupiny dlouhodobého nehmotného majetku
 - 3.3. Dlouhodobý hmotný majetek pořízený formou finančního pronájmu
 - 3.4. Souhrnná výše majetku neuvedená v rozvaze
 - 3.5. Rozpis hmotného majetku zatíženého zástavním právem
 - 3.6. Přehled majetku s výrazně rozdílným tržním a účetním hodnocením
 - 3.7. Dlouhodobé majetkové cenné papíry a majetkové účasti
 - 3.8. Sdružení účastníků bez právní subjektivity
4. Vlastní kapitál
 - 4.1. Použití zisků, resp. úhrady ztrát
 - 4.2. Základní kapitál
5. Pohledávky a závazky
 - 5.1. Pohledávky po lhůtě splatnosti
 - 5.2. Závazky po lhůtě splatnosti
 - 5.3. Údaje o pohledávkách a závazcích k podnikům ve skupině
 - 5.4. Údaje o pohledávkách a závazcích z titulu sociálního a zdravotního pojištění a daní
 - 5.5. Údaje o pohledávkách a závazcích z titulu uplatnění zástavního a zajišťovacího práva
 - 5.6. Závazky nesledované v účetnictví a neuvedené v rozvaze
6. Rezervy
7. Výnosy z běžné činnosti
8. Výdaje vynaložené v průběhu účetního období na výzkum a vývoj.
9. Údaje o přeměnách

Výkaz cash flow

Obecné údaje

1. Popis účetní jednotky

Název a sídlo účetní jednotky: Liberecká IS, a.s.,
460 01 Liberec 5, Jablonecká 41

Identifikační číslo: 25450131

Právní forma: akciová společnost

Datum vzniku společnosti: 17. června 2002

Společnost je zapsaná v OR, vedeného Krajským soudem v Ústí nad Labem, oddíl B, vložka 1429.

Předmět podnikání: - zpracování dat, služby databank, správa sítí,
- činnost technických poradců v oblasti informačních technologií,
- poskytování software a poradenství v oblasti hardware a software,
- zprostředkování služeb,
- činnost účetních poradců, vedení účetnictví,
- činnost podnikatelských, finančních, organizačních a ekonomických poradců,
- pořádání odborných kurzů, školení a jiných vzdělávacích akcí včetně lektorské činnosti.

Osoby podílející se na základním kapitálu účetní jednotky více než 20%:

100% vlastník akcií - Statutární město Liberec se sídlem v Liberci
Nám. Dr. E. Beneše 1
IČO 00262978

Statutární orgán: představenstvo

Předseda představenstva: Ing. Pavel Krenk
Členové představenstva: Hynek Tampier
Ing. Ondřej Červinka
Mgr. Stanislav Cvrček
Ing. Jiří Veselka

Dozorčí rada:
Předseda dozorčí rady: Jiří Bělohlávek
Členové dozorčí rady: Ing. Zdeněk Kračmar
Ing. Josef Nadrchal

Členové statutárních a dozorčích orgánů po datu účetní závěrky:

V období po datu účetní závěrky došlo k následujícím změnám na pozicích statutárních zástupců :

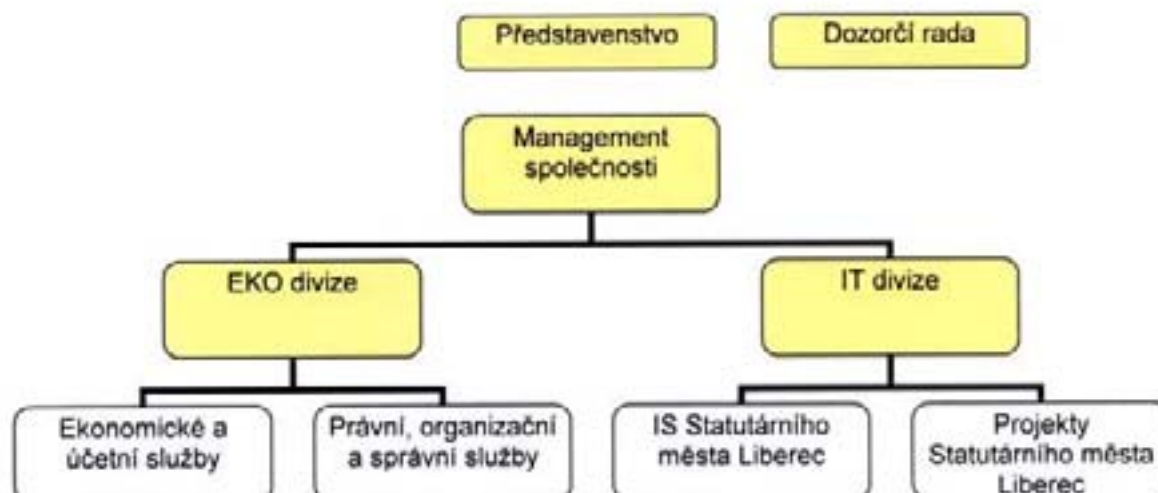
Funkce	Původní člen	Nový člen	Datum změny
předseda představenstva	Ing. Pavel Krenk	Ing. Ondřej Červinka	27.01.2006
člen představenstva	-	Ing. Jan Šuma	26.01.2006

Organizační struktura účetní jednotky a její zásadní změny v uplynulém účetním období:

V účetním období nedošlo k zásadním změnám v organizační struktuře společnosti. Společnost nemá žádné stále pobočky, svoji činnost provozuje v pronajatých prostorách.

Proces řízení společnosti probíhá v úrovních:

- představenstvo společnosti
- ředitel
- vedoucí divizí, projektů



2. Majetková či smluvní spoluúčast účetní jednotky v jiných společnostech

Majetková spoluúčast vyšší než 20% (v tis.Kč)

Obchodní firma společnosti	Sídlo	Výše podílu na základním kapitálu	Výše vlastního kapitálu společnosti	Výše účetního hospodářského výsledku
ELSET, s.r.o.	Jablonecká 41 460 01 Liberec	100%	850	485

Výše uvedený obchodní podíl byl získán dne 14.10.2004 na základě smlouvy o převodu obchodního podílu.

Smluvní dohody mezi společníky (akcionáři) zakládající rozhodovací právo:

Ovládací smlouva mezi Liberecká IS, a.s. (řídící osoba) a ELSET s.r.o. (řízená osoba)

Povinnosti řídící osoby:

- uhradit každou ztrátu řízené osobě, která vznikne z jejího nařízení,
- cenově vyrovnat finanční újmu řízené osobě, která vznikne při plnění nařízení řídící osoby,
- smluvní vztahy mezi řídící a řízenou osobou probíhají na základě podepsaných smluv,
- skončí-li hospodaření řízené osoby za účinnosti této smlouvy ztrátou, je řídící osoba povinna tuto ztrátu uhradit, pokud tato ztráta nemůže být uhrazena z rezervního fondu nebo jiných disponibilních zdrojů řízené osoby,

Smlouvy o převodech zisku:

Smlouvy o převodech zisku nejsou vypracovány.

3. Zaměstnanci společnosti, osobní náklady

	Zaměstnanci celkem	
	Běžné období	Minulé období
Průměrný přepočtený počet zaměstnanců	25,97	22,30

v tis. Kč

Mzdové náklady	8 751	7 265
Odměny členům statutárních orgánů společnosti	408	415
Odměny členům dozorčích orgánů společnosti	144	144
Náklady na sociální zabezpečení (SZ, ZP)	3 041	2 460
Sociální náklady	248	184
Osobní náklady celkem	12 592	10 468

4. Poskytnutá peněžitá či jiná plnění

Peněžitá a naturální plnění stávajícím ani bývalým členům orgánů v minulém a běžném období nebyla poskytnuta.

Používané účetní metody, obecné účetní zásady a způsoby oceňování

Předkládaná účetní závěrka společnosti byla zpracována na základě zákona č. 563/1991 Sb., o účetnictví.

1. Způsob ocenění majetku

1.1. Zásoby

Účtování zásob

- prováděno způsobem A evidence zásob

Výdej zásob ze skladu je účtován:

- cenami, kterými zásoby jsou přijímány na sklad

Ocenění zásob

- oceňování nakupovaných zásob je prováděno:
ve skutečných pořizovacích cenách zahrnujících:
 - cenu pořízení
 - vedlejší pořizovací náklady:
 - dopravné
 - clo
 - provize
 - pojistné
 - jiné

1.2. Dlouhodobý hmotný a nehmotný majetek

Účtování

- dlouhodobý hmotný a nehmotný majetek je účtován prostřednictvím účtů nedokončené investice

Ocenění dlouhodobého hmotného a nehmotného majetku

- nakoupený majetek je oceňován ve skutečných pořizovacích cenách vč. vedlejších pořizovacích nákladů,
- ve sledovaném období byl společnosti prostřednictvím nepeněžního vkladu majitele vložen majetek, který byl oceněn na základě znaleckého posudku, vypracovaného znalcem v oboru Doc. RNDr. Miroslavem Kouckým, CSc., jmenovaným Krajským soudem v Ústí nad Labem.

1.3. Ocenění cenných papírů a podílů

Ve sledovaném účetním období firma nevladnila žádné cenné papíry. Podíl ve společnosti ELSET s.r.o. byl ve vazbě na výši jeho vlastního kapitálu promítnut v rozvaze – podíly v ovládaných a řízených osobách a oceňovací rozdíly z přecenění majetku.

2. Způsob stanovení reprodukční pořizovací ceny

Společnost ve sledovaném účetním období nepoužila reprodukční pořizovací ceny.

3. Změny oceňování, odpisování a postupů účtování

Ve sledovaném účetním období nedošlo v účetní jednotce k žádným změnám.

4. Opravné položky k majetku

Opravné položky nebyly tvořeny.

5. Odpisování

Odpisový plán účetních odpisů **dlouhodobého hmotného a nehmotného majetku** sestavila účetní jednotka v interních směrnících, kde vycházela z předpokládaného opotřebení zafazovaného majetku odpovídajícího běžným podmínkám jeho používání.

Daňové odpisy - použita metoda: - lineární
 - zrychlená

Systém odpisování drobného dlouhodobého majetku

Drobný dlouhodobý hmotný majetek do 5.000,- Kč je evidován dle interní směrnice účetní jednotky v operativní evidenci a účtován do nákladů na účet 501 – spotřeba drobného dlouhodobého majetku.

Drobný dlouhodobý hmotný majetek od 5.001,- Kč do 40.000,- Kč je evidován dle interní směrnice účetní jednotky v na účtu 029 – drobný dlouhodobý hmotný majetek a po zafazování do používání je odepisován po dobu 24 měsíců.

Drobný dlouhodobý nehmotný majetek do výše 60.000,- Kč je účtován do nákladů společnosti na účet 518 – ostatní služby-náklady na software.

6. Přepočítání cizích měn na českou měnu

Ve sledovaném období společnost nepracovala s údaji v cizí měně.

Doplňující údaje k Rozvaze a k Výkazu zisků a ztrát

1. Položky významné pro hodnocení majetkové a finanční situace společnosti

1.1. Doměrky daně z příjmů za minulá účetní období

Společnost neneviduje žádné doměrky daně z příjmů.

1.2. Dlouhodobé bankovní úvěry

Společnost neneviduje žádné bankovní úvěry (krátkodobé ani dlouhodobé).

1.3. Rozpis odloženého daňového závazku nebo pohledávky

Společnost má ve svém účetnictví proúčtovanou odloženou daňovou pohledávku ve výši 4 096 963,- Kč.

1.4. Rozpis přijatých dotací na investiční a provozní účely

Důvod dotace	Poskytovatel	Běžné období Kč
Investiční dotace-pořízení serverů HP Proliant ML570R02 X3.0, server HP Proliant BL20pG3	Statutární město Liberec	1 500 000,-
Investiční dotace-pořízení serveru HP Proliant BL20pG3, server DB úložiště	Statutární město Liberec	1 629 000,-
Investiční dotace-pořízení elektronická podatelna, KDB-odstranění duplicit v ESP, smlouvy a poplatky-párování dle priorit, spisová služba-tiskárny čárového kódu	Statutární město Liberec	944 000,-
Investiční dotace-zajištění nových modulů a funkcionalit nad Gestorem V6	Statutární město Liberec	335 115,-
Investiční dotace-pořízení aplikace pro tvorbu atlasů, velkoformátová tiskárna, toad professional edition for Oracle, modul BPEJ, HTML Enterprise, raster server-Enterprise	Statutární město Liberec	943 948,-
Investiční dotace-upgrade SW-Smlouvy a poplatky (rozvoj aplikace), Komplexní datová báze-synchronizace ENO-REN	Statutární město Liberec	650 000,-
Investiční dotace-projekt Card management	Statutární město Liberec	4 700 000,-
Dotace k hospodářskému výsledku	Statutární město Liberec	5 200 000,-

1.5. Manka a přebytky u zásob

Společnost neneviduje manka a přebytky zásob.

2. Významné události po datu účetní závěrky

Žádné významné události po datu účetní závěrky nenastaly.

3. Doplnující informace o hmotném a nehmotném majetku

3.1. Hlavní skupiny dlouhodobého hmotného majetku tis.Kč

Skupina majetku	Pořizovací cena		Oprávký		Zůstatková cena	
	běžné období	minulé období	běžné období	minulé období	běžné období	minulé období
Pozemky	0	0	0	0	0	0
Stavby	0	0	0	0	0	0
Samostatné movité věci a soubory m.věcí	23 699	1 805	2 068	351	21 631	1454
Jiný DHM	0	0	0	0	0	0
Nedokončený DHM	2 419	85	0	0	2 419	85

3.2. Dlouhodobý nehmotný majetek tis.Kč

Skupina majetku	Pořizovací cena		Oprávký		Zůstatková cena	
	běžné období	minulé období	běžné období	minulé období	běžné období	minulé období
Software	60 461	1 500	2 972	1 012	57 489	488
Ocenitelná práva	0	0	0	0	0	0
Výsledky vědecké čin.	0	0	0	0	0	0
Jiný DNM	0	0	0	0	0	0
Nedokončený DNM	821	0	0	0	821	0

3.3. Dlouhodobý hmotný majetek pořízený formou finančního pronájmu tis.Kč

Zahájení	Doba trvání	Název majetku	Splátky celkem	Uhrazené splátky	Neuhrazené splátky splatné	
					do 1 roku	po 1 roce
23.10.2002	36 M	Škoda Fabia Combi	435	435	-	-

3.4. Souhrnná výše majetku neuvedená v rozvaze

Drobný dlouhodobý hmotný majetek do 5.000,- Kč je evidován dle interní směrnice účetní jednotky v operativní evidenci a účtován do nákladů na účet 501 – spotřeba drobného dlouhodobého majetku.

Hodnota majetku v operativní evidenci (z pohledu výše pořizovací ceny) k rozvahovému dni činí 297 015,- Kč

Společnost v roce 2005 pořídila majetek formou investičních dotací, který je evidován na podrozvahových účtech účetní jednotky:

Běžné období	
Název majetku	pořizovací cena (Kč)
TOAD for Oracle Profesional	185 138,-
KDB odstranění duplicit ESP,synchro ENO-REN	589 000,-
Elektronická podatelna	225 000,-
Smlouvy a poplatky-funkcionalita, rozvoj aplikace	504 000,-

Modul BPEJ	79 200,-
HTML Enterprise	250 000,-
Raster server Enterprise	210 000,-
Gestor V6-moduly a funkcionality	335 115,-
Aplikace tvorba atlasů	118 800,-
Celkem SW	2 496 253,-

Název majetku	pořizovací cena (Kč)
Server HP Proliant BL20pG3 s příslušenství	530 000,-
Server HP Proliant BL20pG3 s Rack sestava	442 370,-
Server DB úložiště	1 133 800,-
Server HP Proliant ML570R02 X3.0	1 300 000,-
Plotr-HP DesignJet	113 018,-
Tiskárny čárového kódu – 7ks	283 500,-
Celkem HW	3 802 488,-

V minulém období společnost neevidovala žádný majetek na podrozvahových účtech.

3.5. Rozpis hmotného majetku zatíženého zástavním právem

Společnost nemá žádný majetek zatížen zástavním právem.

3.6. Přehled majetku s výrazně rozdílným tržním a účetním ohodnocením

Společnost kromě majetku evidovaného na podrozvahových účtech (viz tabulky bod 3.4) vlastní majetek (Škoda Fabia Combi), který byl ve sledovaném období pořízen za zůstatkovou cenu 122,-Kč při ukončení leasingu, jeho tržní cena se předpokládá cca 180 000,-Kč

3.7. Dlouhodobé majetkové cenné papíry a majetkové účasti

Běžné období					
Název společnosti	Sídlo	Podíl v %	Počet akcií/nominální hodnota	Dividendy v tis. Kč	Zisk/Ztráta běžného roku
ELSET, s.r.o.	Jablonecká 41, 460 01 Liberec	100	-/850	-	485

Běžné období					
Název společnosti	Sídlo	Podíl v %	Počet akcií/nominální hodnota	Dividendy v tis. Kč	Zisk/Ztráta běžného roku
ELSET, s.r.o.	Jablonecká 41, 460 01 Liberec	100	-/850	-	225

3.8. Sdružení účastníků bez právní subjektivity

Společnost je jedním ze 4 účastníků sdružení, které vzniklo na základě smlouvy o sdružení ze dne 14.1. 2005. Cílem sdružení je zřídit a uvést do provozu Metropolitní síť Liberec.

Účastníky sdružení jsou společnosti:

Liberecká IS, a.s., Technické služby města Liberce, a.s., Dopravní podnik města Liberce, a.s. a Sportovní areál Ještěd, a.s.

Společnost Liberecká IS, a.s. má ve sdružení 5% podíl. Současně byla ustanovena jako správce sdružení a pověřena vedením účetnictví sdružení.

Sdružení k rozvahovému dni vytvořilo nedokončenou investici ve výši 1 555 437,80 Kč a celkovou ztrátu ve výši 1 488,11 Kč. Podíl ztráty společnosti Liberecká IS, a.s. ve výši 74,41 Kč byl proúčtován v účetní závěrce sledovaného období.

4. Vlastní kapitál

4.1. Použití zisků, resp. úhrady ztrát

Způsob rozdělení zisku předcházejícího účetního období:

Valná hromada společnosti schválila řádnou účetní závěrku za rok 2004 a návrh na rozdělení zisku – tvorbu rezervního fondu ve výši 49 368,-Kč a výplatu podílu na zisku společníkovi ve výši 197 472,-Kč. Vzhledem však k § 178 odst. 2) Obchodního zákoníku nedošlo k výplatě podílu na zisku společníkovi a částka ve výši 197 472,-Kč byla ponechána jako nerozdělený zisk minulých let.

Účetní zisk běžného období ve výši 5 213 329,85 Kč společnost navrhuje rozdělit následovně:

- tvorba rezervního fondu ve výši 260 667,- Kč
- nerozdělený zisk minulých let ve výši 4 952 662,85 Kč

Je třeba upozornit, že součástí nerozděleného zisku je odložená daňová pohledávka, která se v cash-flow bude realizovat až v následujících obdobích, a proto při případném rozdělování výsledku je nutno na toto pamatovat.

Přesné rozdělení hospodářského výsledku bude schvalovat valná hromada akciové společnosti v polovině roku 2006.

4.2. Základní kapitál

Základní kapitál společnosti byl v plné výši vytvořen nepeněžitým vkladem Statutárního města Liberec. Hodnota základního kapitálu ve výši 2 000 000,- Kč byla rozhodnutím jediného akcionáře dne 17.5.2005 navýšena o částku 74 500 000,- Kč a toto navýšení základního kapitálu bylo ve sledovaném období v plné výši splaceno.

Akcie:

Základní kapitál společnosti je rozdělen na 765 ks akcií na jméno v zaknihované podobě ve jmenovité hodnotě 100 000,-Kč. Akcie nejsou veřejně obchodovatelné.

5. Pohledávky a závazky

5.1. Pohledávky po lhůtě splatnosti

Počet dnů	Běžné období		Minulé období	
	Z obchodního styku	Ostatní	Z obchodního styku	Ostatní
Do 30	354 000,-	0	482 851,-	0
30 - 60	18 082,-	0	19 195,-	0
60 - 90	0	0	0	0
90 - 180	0	0	173 538,-	0
180 a více	0	0	0	0

5.2. Závazky po lhůtě splatnosti

Počet dnů	Běžné období		Minulé období	
	Z obchodního styku	Ostatní	Z obchodního styku	Ostatní
do 30	39 854,-	0	0	0
30 - 60	18 103,-	0	0	0
60 - 90	60 045,-	0	0	0
90 - 180	30 844,-	0	0	0
180 a více	0	0	0	0

5.3. Údaje o pohledávkách a závazcích k podnikům ve skupině

Pohledávky k podnikům ve skupině					
Běžné období			Minulé období		
Dlužník	Částka	Splatnost	Dlužník	Částka	Splatnost
ELSET, s.r.o.	357 000,-	24.01.2006	ELSET, s.r.o.	20 230,-	13.01.2005
			ELSET, s.r.o.	114 240,-	17.01.2005
			ELSET, s.r.o.	357 000,-	17.01.2005

Závazky k podnikům ve skupině					
Běžné období			Minulé období		
Věřitel	Částka	Splatnost	Věřitel	Částka	Splatnost
ELSET, s.r.o.	2 773,-	27.01.2006	ELSET, s.r.o.	7 021,-	17.01.2005
ELSET, s.r.o.	8 092,-	28.01.2006			
ELSET, s.r.o.	66 917,-	28.11.2005			

5.4. Údaje o pohledávkách a závazcích z titulu sociálního a zdravotního pojištění a dani

Společnost ke dni 31.12.2005 eviduje závazky pojistného na sociální zabezpečení a příspěvku na státní politiku zaměstnanosti za měsíc 12/2005 ve výši 298 086,- Kč ve lhůtě splatnosti.

Společnost ke dni 31.12.2005 eviduje závazky veřejného zdravotního pojištění za měsíc 12/2005 ve výši 119 634,-Kč ve lhůtě splatnosti.

Společnost ke dni 31.12.2005 eviduje závazky dani z titulu:

- zálohy daně z příjmu fyzických osob za měsíc 12/2005 ve výši 144 600,- Kč ve lhůtě splatnosti,
- daně z přidané hodnoty závazek za měsíc 12/2005 ve výši 978 634,-Kč ve lhůtě splatnosti.

Společnost ke dni 31. 12. 2005 eviduje pohledávku daně z titulu:
- daně z přidané hodnoty pohledávka za měsíc 11/2005 ve výši 488 135,-Kč ve lhůtě splatnosti.

Společnost ke dni 31.12.2005 eviduje pohledávku daně z titulu:
- vyúčtování silniční daně ve výši 1.134,- Kč ve lhůtě splatnosti,

5.5. Údaje o pohledávkách a závazcích z titulu uplatnění zástavního a zajišťovacího práva

Společnost nemá takové závazky a pohledávky.

5.6. Závazky nesledované v účetnictví a neuvedené v rozvaze

Společnost nemá takové závazky.

6. Rezervy

Společnost netvořila v průběhu sledovaného období žádné rezervy.

7. Výnosy z běžné činnosti

	Běžné období			Minulé období		
	Celkem	Tuzemsko	Zahraníčí	Celkem	Tuzemsko	Zahraníčí
Tržby za prodej zboží	1 030	1 030	0	1 189	1 189	0
Tržby z prodeje vl. vyr.	0	0	0	0	0	0
Tržby z prodeje služeb	25 943	25 943	0	18 107	18 107	0
Čerpání rezerv	0	0	0	0	0	0
Ostatní výnosy	5 210	5 210	0	4 188	4 188	0
Celkem	32 183	32 183	0	23 484	23 484	0

8. Výdaje vynaložené v průběhu účetního období na výzkum a vývoj

Společnost na výzkum a vývoj nevynaložila v průběhu sledovaného období žádné prostředky.

9. Údaje o přeměnách

Ve společnosti nedošlo v průběhu sledovaného období k žádným přeměnám.

<p>Sestaveno dne: 9. května 2006</p>	<p>Sestavil:  Ing. Jiřka Budinská ekonomka společnosti</p>	<p>Podpis statutárního zástupce:  Ing. Ondřej Červinka předseda představenstva  Hynek Tampier místopředseda představenstva</p>
---	--	---

ROZVAHA (BILANCE)

ke dni 31.12.2005
(v celých tisících Kč)

IČ

25 45 01 31

Obchodní firma nebo jiný
název účetní jednotky

Liberecká IS, a.s.

-

Sídlo, bydliště nebo místo
podnikání účetní jednotky

Jablonecká 41

460 01 Liberec

Česká republika


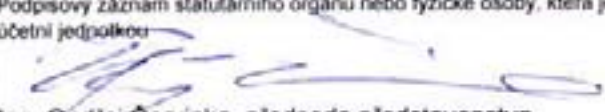
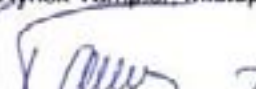
označ a	AKTIVA b	řad c	Běžné účetní období			Min. úč. období
			Brutto 1	Korekce 2	Netto 3	Netto 4
	AKTIVA CELKEM (ř. 02 + 03 + 31 + 63)	001	104 295	-5 040	99 255	12 112
A.	Pohledávky za upsaný základní kapitál	002	0	0	0	0
B.	Dlouhodobý majetek (ř. 04 + 13 + 23)	003	88 997	-5 040	83 957	3 139
B. I.	Dlouhodobý nehmotný majetek (ř.05 až 12)	004	61 282	-2 972	58 310	488
B. I. 1	Zřizovací výdaje	005	0	0	0	0
2	Nehmotné výsledky výzkumu a vývoje	006	0	0	0	0
3	Software	007	60 461	-2 972	57 489	488
4	Ocenitelná práva	008	0	0	0	0
5	Goodwill	009	0	0	0	0
6	Jiný dlouhodobý nehmotný majetek	010	0	0	0	0
7	Nedokončený dlouhodobý nehmotný majetek	011	821	0	821	0
8	Poskytnuté zálohy na dlouhodobý nehmotný majetek	012	0	0	0	0
B. II.	Dlouhodobý hmotný majetek (ř.14 až 22)	013	26 118	-2 068	24 050	1 539
B. II. 1	Pozemky	014	0	0	0	0
2	Stavby	015	0	0	0	0
3	Samostatné movité věci a soubory movitých věcí	016	13 613	-1 221	12 392	1 272
4	Pěstitelské celky trvalých porostů	017	0	0	0	0
5	Základní stádo a tažná zvířata	018	0	0	0	0
6	Jiný dlouhodobý hmotný majetek	019	10 086	-847	9 239	182
7	Nedokončený dlouhodobý hmotný majetek	020	2 419	0	2 419	85
8	Poskytnuté zálohy na dlouhodobý hmotný majetek	021	0	0	0	0
9	Oceňovací rozdíl k nabytému majetku	022	0	0	0	0
B. III.	Dlouhodobý finanční majetek (ř. 24 až 30)	023	1 597	0	1 597	1 112
B. III. 1	Podíly v ovládaných a řízených osobách	024	1 597	0	1 597	1 112
2	Podíly v účetních jednotkách pod podstatným vlivem	025	0	0	0	0
3	Ostatní dlouhodobé cenné papíry a podíly	026	0	0	0	0
4	Půjčky a úvěry - ovládající a řídicí osoba, podstatný vliv	027	0	0	0	0
5	Jiný dlouhodobý finanční majetek	028	0	0	0	0
6	Pořizovaný dlouhodobý finanční majetek	029	0	0	0	0
7	Poskytnuté zálohy na dlouhodobý finanční majetek	030	0	0	0	0

označ a	AKTIVA b	řád c	Běžné účetní období			Min.úč. období Netto 4
			Brutto 1	Korekce 2	Netto 3	
C.	Oběžná aktiva (ř. 32 + 39 + 48 + 58)	031	14 633	0	14 633	7 694
C. I.	Zásoby (ř.33 až 38)	032	34	0	34	1
C. I. 1	Materiál	033	0	0	0	0
2	Nedokončená výroba a polotovary	034	0	0	0	0
3	Výrobky	035	0	0	0	0
4	Zvířata	036	0	0	0	0
5	Zboží	037	34	0	34	1
6	Poskytnuté zálohy na zásoby	038	0	0	0	0
C. II.	Dlouhodobé pohledávky (ř. 40 až 47)	039	4 097	0	4 097	0
C. II. 1	Pohledávky z obchodních vztahů	040	0	0	0	0
2	Pohledávky - ovládací a řídicí osoba	041	0	0	0	0
3	Pohledávky - podstatný vliv	042	0	0	0	0
4	Pohledávky za společníky, členy družstva a za účastníky sdružení	043	0	0	0	0
5	Dlouhodobé poskytnuté zálohy	044	0	0	0	0
6	Dohadné účty aktivní	045	0	0	0	0
7	Jiné pohledávky	046	0	0	0	0
8	Odložená daňová pohledávka	047	4 097	0	4 097	0
C. III.	Krátkodobé pohledávky (ř. 49 až 57)	048	4 801	0	4 801	3 830
C. III. 1	Pohledávky z obchodních vztahů	049	3 619	0	3 619	2 911
2	Pohledávky - ovládací a řídicí osoba	050	357	0	357	491
3	Pohledávky - podstatný vliv	051	0	0	0	0
4	Pohledávky za společníky, členy družstva a za účastníky sdružení	052	201	0	201	0
5	Sociální zabezpečení a zdravotní pojištění	053	0	0	0	0
6	Stát - daňové pohledávky	054	162	0	162	0
7	Krátkodobé poskytnuté zálohy	055	47	0	47	104
8	Dohadné účty aktivní	056	415	0	415	319
9	Jiné pohledávky	057	0	0	0	5
C. IV.	Finanční majetek (ř. 59 až 62)	058	5 701	0	5 701	3 863
C. IV. 1	Peníze	059	25	0	25	4
2	Účty v bankách	060	5 676	0	5 676	3 859
3	Krátkodobý cenné papíry a podíly	061	0	0	0	0
4	Požizovaný krátkodobý finanční majetek	062	0	0	0	0
D. I.	Časové rozlišení (ř. 64 až 66)	063	665	0	665	1 279
D. I. 1	Náklady příštích období	064	665	0	665	1 279
2	Komplexní náklady příštích období	065	0	0	0	0
3	Příjmy příštích období	066	0	0	0	0

označ a	PASIVA b	řád c	Běžné úč. období 5	Min.úč. období 6
	PASIVA CELKEM (ř. 68 + 85 + 118)	067	99 255	12 112
A.	Vlastní kapitál (ř. 69 + 73 + 78 + 81 + 84)	068	81 526	1 237
A. I.	Základní kapitál (ř. 70 až 72)	069	76 500	2 000
1	Základní kapitál	070	76 500	2 000
2	Vlastní akcie a vlastní obchodní podíly (-)	071	0	0
3	Změny základního kapitálu	072	0	0
A. II.	Kapitálové fondy (ř. 74 až 77)	073	-538	-1 115
A. II. 1	Emisní ážio	074	5	5
2	Ostatní kapitálové fondy	075	92	0
3	Oceňovací rozdíly z přecenění majetku a závazků	076	-635	-1 120
4	Oceňovací rozdíly z přecenění při přeměnách	077	0	0
A. III.	Rezervní fondy, nedělitelný fond a ostatní fondy ze zisku (ř. 79 + 80)	078	134	85
A. III. 1	Zákonný rezervní fond / Nedělitelný fond	079	134	85
3	Statutární a ostatní fondy	080	0	0
A. IV.	Výsledek hospodářství minulých let (ř. 82 + 83)	081	217	20
A. IV. 1	Nerozdělený zisk minulých let	082	217	20
2	Neuhrazená ztráta minulých let	083	0	0
A. V.	Výsledek hospodářství běžného účetního období (+/-) <i>ř. 01 - (+ 69 + 73 + 78 + 81 + 85 + 118)/</i>	084	5 213	247
B.	Cizí zdroje (ř. 86 + 91 + 102 + 114)	085	17 225	8 972
B. I.	Rezervy (ř. 87 až 90)	086	0	0
B. I. 1	Rezervy podle zvláštních právních předpisů	087	0	0
2	Rezerva na důchody a podobné závazky	088	0	0
3	Rezerva na daň z příjmů	089	0	0
4	Ostatní rezervy	090	0	0
B. II.	Dlouhodobé závazky (ř. 92 až 101)	091	1 116	1 759
B. II. 1	Závazky z obchodních vztahů	092	0	0
2	Závazky - ovládající a řídicí osoba	093	1 116	0
3	Závazky - podstatný vliv	094	0	0
4	Závazky ke společníkům, členům družstva a k účastníkům sdružení	095	0	0
5	Dlouhodobé přijaté zálohy	096	0	0
6	Vydané dluhopisy	097	0	0
7	Dlouhodobé směnky k úhradě	098	0	0
8	Dohadné účty pasivní	099	0	0
9	Jiné závazky	100	0	1 674
10	Odložený daňový závazek	101	0	85

označ a	PASIVA b	řad c	Běžné úč. období 5	Min.úč. období 6
B. III.	Krátkodobé závazky (ř. 103 až 113)	102	16 109	7 213
B. III. 1	Závazky z obchodních vztahů	103	2 177	1 575
2	Závazky - ovládající a řídicí osoba	104	78	7
3	Závazky - podstatný vliv	105	0	0
4	Závazky ke společníkům, členům družstva a k účastníkům sdružení	106	4 000	0
5	Závazky k zaměstnancům	107	666	461
6	Závazky ze sociálního zabezpečení a zdravotního pojištění	108	418	279
7	Stát - daňové závazky a dotace	109	7 656	4 533
8	Krátkodobé přijaté zálohy	110	379	319
9	Vydané dluhopisy	111	0	0
10	Dohadné účty pasivní	112	735	30
11	Jiné závazky	113	0	9
B. IV.	Bankovní úvěry a výpomoci (ř. 115 až 117)	114	0	0
B. IV. 1	Bankovní úvěry dlouhodobé	115	0	0
2	Bankovní úvěry krátkodobé	116	0	0
3	Krátkodobé finanční výpomoci	117	0	0
C. I.	Časové rozlišení (ř. 119 + 120)	118	504	1 903
C. I. 1	Výdaje příštích období	119	0	339
2	Výnosy příštích období	120	504	1 564

Právní forma účetní jednotky :	akciová společnost
Předmět podnikání nebo jiné činnosti :	zpracování dat, správa sítí, činnost technických poradců v oblasti informačních technologií, činnost účetních poradců, vedení účetnictví, pořádání odborných kurzů, školení, zprostředkování služeb.

Okamžik sestavení	Podpisový záznam osoby odpovědné za sestavení účetní závěrky	Podpisový záznam statutárního orgánu nebo fyzické osoby, která je účetní jednotkou
12.05.06	Ing. Jitka Budinská, ekonomka společnosti 	Ing. Ondřej Červinka, předseda představenstva Hynek Tampier, místopředseda představenstva  

Formulář zpracovala ASPEKT HM, daňová, účetní a auditorská kancelář, Vodňanského 4, Praha 6-Břevnov, tel. 233 356 811

Zpracováno v souladu s vyhláškou č.
500/2002 Sb. ve znění pozdějších předpisů

VÝKAZ ZISKU A ZTRÁTY

ke dni 31.12.2005

(v celých tisících Kč)

Obchodní firma nebo jiný název
účetní jednotky

Liberecká IS, a.s.

-

Sídlo, bydliště nebo místo podnikání
účetní jednotky

Jablonecká 41

460 01 Liberec

Česká republika




IČ

25 45 01 31

Označení a	TEXT b	Číslo řádku c	Skutečnost v účetním období	
			sledovaném 1	minulém 2
I.	Tržby za prodej zboží	01	1 030	1 189
A.	Náklady vynaložené na prodané zboží	02	948	944
+	Obchodní marže (ř. 01-02)	03	82	245
II.	Výkony (ř. 05+06+07)	04	25 943	18 107
II. 1	Tržby za prodej vlastních výrobků a služeb	05	25 943	18 107
2	Změna stavu zásob vlastní činnosti	06	0	0
3	Aktivace	07	0	0
B.	Výkonová spotřeba (ř. 09+10)	08	13 709	10 482
B. 1	Spotřeba materiálu a energie	09	1 314	448
B. 2	Služby	10	12 395	10 034
+	Přidaná hodnota (ř. 03+04-08)	11	12 316	7 870
C.	Osobní náklady	12	12 592	10 468
C. 1	Mzdové náklady	13	8 751	7 265
C. 2	Odměny členům orgánů společnosti a družstva	14	552	559
C. 3	Náklady na sociální zabezpečení a zdravotní pojištění	15	3 072	2 460
C. 4	Sociální náklady	16	217	184
D.	Daně a poplatky	17	77	4
E.	Odpisy dlouhodobého nehmotného a hmotného majetku	18	3 684	1 056
III.	Tržby z prodeje dlouhodobého majetku a materiálu (ř. 20+21)	19	0	71
III. 1	Tržby z prodeje dlouhodobého majetku	20	0	71
2	Tržby z prodeje materiálu	21	0	0
F.	Zůstatková cena prodaného dlouhodobého majetku a materiálu (ř. 23+24)	22	0	58
F. 1	Zůstatková cena prodaného dlouhodobého majetku	23	0	58
F. 2	Prodáváný materiál	24	0	0
G.	Změna stavu rezerv a opravných položek v provozní oblasti a komplexních nákladů příštích období	25	0	0
IV.	Ostatní provozní výnosy	26	5 208	4 188
H.	Ostatní provozní náklady	27	2	0
V.	Převod provozních výnosů	28	0	0
I.	Převod provozních nákladů	29	0	0
*	Provozní výsledek hospodaření /(ř.11-12-17-18+19-22-25+26-27+(-28)-(-29)/	30	1 169	543

Formulář zpracovala ASPEKT HM, daňová, účetní a auditorská kancelář, Vodňanského 4, Praha 6-Břevnov, tel. 233 356 811

Označení a	TEXT b	Číslo řádku c	Skutečnost v účetním období	
			sledovaném 1	minulém 2
VI	Tržby z prodeje cenných papírů a podílů	31	0	0
J.	Prodané cenné papíry a podíly	32	0	0
VII.	Výnosy z dlouhodobého finančního majetku (ř. 34 + 35 + 36)	33	0	0
VII. 1	Výnosy z podílů v ovládaných a řízených osobách a v účetních jednotkách pod podstatným vlivem	34	0	0
VII. 2	Výnosy z ostatních dlouhodobých cenných papírů a podílů	35	0	0
VII. 3	Výnosy z ostatního dlouhodobého finančního majetku	36	0	0
VIII.	Výnosy z krátkodobého finančního majetku	37	0	0
K.	Náklady z finančního majetku	38	0	0
IX.	Výnosy z přecenění cenných papírů a derivátů	39	0	0
L.	Náklady z přecenění cenných papírů a derivátů	40	0	0
M.	Změna stavu rezerv a opravných položek ve finanční oblasti	41	0	0
X.	Výnosové úroky	42	1	1
N.	Nákladové úroky	43	0	2
XI.	Ostatní finanční výnosy	44	0	0
O.	Ostatní finanční náklady	45	114	34
XII.	Převod finančních výnosů	46	0	0
P.	Převod finančních nákladů	47	0	0
*	Finanční výsledek hospodaření <i>[(ř.31-32+33+37-38+39-40-41+42-43+44-45-(-46))+(-47)]</i>	48	-113	-35
Q.	Daň z příjmů za běžnou činnost (ř. 50 + 51)	49	-4 157	261
Q. 1	-splatná	50	24	196
Q. 2	-odložená	51	-4 181	65
**	Výsledek hospodaření za běžnou činnost (ř. 30 + 48 - 49)	52	5 213	247
XIII.	Mimofádné výnosy	53	0	0
R.	Mimofádné náklady	54	0	0
S.	Daň z příjmů z mimofádné činnosti (ř. 56 + 57)	55	0	0
S. 1	-splatná	56	0	0
S. 2	-odložená	57	0	0
*	Mimofádný výsledek hospodaření (ř. 53 - 54 - 55)	58	0	0
T.	Převod podílu na výsledku hospodaření společníkům (+/-)	59	0	0
***	Výsledek hospodaření za účetní období (+/-) (ř. 52 + 58 - 59)	60	5 213	247
****	Výsledek hospodaření před zdaněním (+/-) (ř. 30 + 48 + 53 - 54)	61	1 056	508

Okamžik sestavení	Podpisový záznam osoby odpovědné za sestavení účetní závěrky	Podpisový záznam statutárního orgánu nebo fyzické osoby, která je účetní jednotkou
12.05.06	Ing. Jitka Budínská, ekonomka společnosti 	Ing. Ondřej Červinka, předseda představenstva Hynek Tampier, místopředseda představenstva  

Formulář zpracovala ASPEKT HM, daňová, účetní a auditorská kancelář, Vodňanského 4, Praha 6-Řečkov, tel. 233 356 811

PŘEHLED O PENĚŽNÍCH TOCÍCH
(výkaz cash-flow)
ke dni **31.12.2005**
(v celých tisících Kč)

Obchodní firma nebo jiný název
účetní jednotky

Liberecká IS, a.s.

Sídlo, bydliště nebo místo
podnikání účetní jednotky

Jablonecká 41

460 01 Liberec

Česká republika

P. Stav peněžních prostředků a peněžních ekvivalentů na začátku účetního období		3 863
Peněžní toky z hlavní výdělečné činnosti (provozní činnost)		
Z.	Účetní zisk nebo ztráta z běžné činnosti před zdaněním	1 056
A. 1	Úpravy o nepeněžní operace	3 683
A. 1 1	Ódpisy stálých aktiv a umořování opravné položky k nabytému majetku	3 684
A. 1 2	Změna stavu opravných položek, rezerv	0
A. 1 3	Zisk z prodeje stálých aktiv	0
A. 1 4	Výnosy z dividend a podílů na zisku	0
A. 1 5	Vyúčtované nákladové úroky s výjimkou kapitalizovaných a vyúčtované výnosové úroky	-1
A. 1 6	Případné úpravy o ostatní nepeněžní operace	0
A. *	Čistý peněžní tok z prov. činnosti před zdaněním, změnami prac. kapitálu a mim. položkami	4 739
A. 2	Změny stavu nepeněžních složek pracovního kapitálu	3 010
A. 2 1	Změna stavu pohledávek z provozní činnosti, přechodných účtů aktiv	-4 454
A. 2 2	Změna stavu krátkodobých závazků z provozní činnosti, přechodných účtů pasiv	7 497
A. 2 3	Změna stavu zásob	-33
A. 2 4	Změna stavu krátkodobého finančního majetku nespádajícího do peněžních prostf. a ekvivalentů	0
A. **	Čistý peněžní tok z provozní činnosti před zdaněním a mimořádnými položkami	7 749
A. 3	Vyplacené úroky s výjimkou kapitalizovaných	0
A. 4	Přijaté úroky	1
A. 5	Zaplacená daň z příjmů za běžnou činnost a doměrky daně za minulá období	-4 157
A. 6	Příjmy a výdaje spojené s mimořádným hospodářským výsledkem včetně daně z příjmů	0
A. ***	Čistý peněžní tok z provozní činnosti	11 907
Peněžní toky z investiční činnosti		
B. 1	Výdaje spojené s nabytím stálých aktiv	-10 052
B. 2	Příjmy z prodeje stálých aktiv	0
B. 3	Půjčky a úvěry spřízněným osobám	0
B. ***	Čistý peněžní tok vztahující se k investiční činnosti	-10 052
Peněžní toky z finančních činností		
C. 1	Dopady změn dlouhodobých, resp. krátkodobých závazků	-643
C. 2	Dopady změn vlastního kapitálu na peněžní prostředky a ekvivalenty	626
C. 2 1	Zvýšení peněžních prostředků z důvodů zvýšení základního kapitálu, emisního ažia atd.	0
C. 2 2	Vyplacení podílů na vlastním jmění společníkům	0
C. 2 3	Další vklady peněžních prostředků společníků a akcionářů	0
C. 2 4	Úhrada ztráty společníky	0
C. 2 5	Přímé platby na vrub fondů	626
C. 2 6	Vyplacené dividendy nebo podíly na zisku včetně zaplacené daně	0
C. ***	Čistý peněžní tok vztahující se k finanční činnosti	-17
F.	Čisté zvýšení resp. snížení peněžních prostředků	1 838
R. Stav peněžních prostředků a pen. ekvivalentů na konci účetního období		5 701

Okamžik sestavení	Podpisový záznam osoby odpovědné za sestavení účetní závěrky	Podpisový záznam statutárního orgánu nebo fyzické osoby, která je účetní jednotkou
12.05.06	Ing. Jitka Budinská, ekonomka společnosti	Ing. Ondřej Červinka, předseda představenstva
		Hynek Tampier, místopředseda představenstva 

zpráva auditora

**Liberecká IS, a.s.
se sídlem v Liberci**

**ověření účetní závěrky za rok
2005**



O - CONSULT, a.s.

sídlo:
Brázdova 465
460 01 Liberec

kancelář:
Vzdálová 11/11
460 01 Liberec 1

tel: 485 102 546
fax: 485 102 547

e-mail:
o-consult@o-consult.cz
www.o-consult.cz

společnost spolupracuje s mezinárodními
auditory - přírodními partnery
a členy auditorské České
republiky - společnosti jako BK

Z P R Á V A
N E Z Á V I S L É H O A U D I T O R A
číslo 199/2006
O P R O V E D E N Ě M A U D I T U

**AUDITORSKÉM OVĚŘENÍ ŘÁDNÉ ÚČETNÍ ZÁVĚRKY
ZA ROK 2005 OBCHODNÍ SPOLEČNOSTI**

**Liberecká IS, a. s.
se sídlem v Liberci**

K DATU ROZVAHOVÉHO DNE 31. PROSINCE 2005

Na základě uzavřené smlouvy a kontrolní činnosti ze dne 12. 06. 2006 s obchodní společností Liberecká IS, se sídlem v Liberci, jsme provedli auditorské ověření řádné roční účetní závěrky za rok 2005 k datu rozvahového dne 31. 12. 2005 této obchodní společnosti, která podléhá auditu účetní závěrky ve smyslu povinností uložených jí ustanovením § 20 zákona č. 563/1991 Sb., o účetnictví, v platném znění.

Auditorské ověření řádné roční účetní závěrky za rok 2005 k datu rozvahového dne 31. 12. 2005 bylo provedeno :

společnosti : **O – CONSULT s. r. o.**
se sídlem : **460 14 Liberec, Jiráskova 465**
hlavní kancelář : **460 01 Liberec, Vzdušná 63/11**
IČ : **44 56 74 48**
telefon : **485 102 546, 485 105 459**
fax : **485 102 547**
e-mail : **o-consult@o-consult.cz**

osvědčení Komory auditorů České republiky pro auditora – právnickou osobu **číslo 38**
auditor odpovědný za zpracování zprávy : **Ing. Jiří O E H L**
osvědčení Komory auditorů České republiky **číslo 250**

Příjemce zprávy :

1. valná hromada akciové společnosti
2. dozorčí rada akciové společnosti
3. objednatel – statutární vedení akciové společnosti

Ověřili jsme rozvahu, výkaz zisků a ztráty a přehled o peněžních tocích společnosti Liberec IS, a.s. k datu rozvahového dne 31. prosince 2005. Za sestavení této účetní závěrky je zodpovědné vedení společnosti Liberecká IS, a.s. . Statutární orgán společnosti – představenstvo – je povinno zajistit řádné vedení předepsané evidence a účetnictví podle ustanovení § 192 zákona č. 513/1991 Sb., obchodního zákoníku, v platném znění. Auditorské ověření účetní závěrky nezbavuje společnost a vedení společnosti odpovědnosti za její zpracování. Naším úkolem je vydat na základě provedeného auditu výrok k této účetní závěrce.

Audit jsme provedli v souladu s Mezinárodními auditorskými standardy, zákonem č. 254/2000 Sb., o auditorech, a s auditorskými směrnicemi Komory auditorů České republiky. Tyto předpisy vyžadují, aby auditor naplánoval a provedl audit tak, aby získal přiměřenou jistotu, že účetní závěrka neobsahuje významné nesprávnosti.

Audit zahrnuje výběrovým způsobem provedené ověření důkazních informací prokazujících částky a skutečnosti uvedené v účetní závěrce. Audit též zahrnuje posouzení použitých účetních zásad a významných odhadů provedených vedením a dále posouzení přiměřenosti celkové prezentace účetní závěrky. Jsme přesvědčeni, že provedený audit poskytuje přiměřený podklad pro vydání výroku auditora.

V obchodním rejstříku, který vede Krajský soud v Ústí nad Labem, jsou ke dni zpracování zprávy uvedeny v oddíle B a vložce číslo 1429 tyto údaje o subjektu, jehož účetní závěrka byla ověřována a k níž je touto zprávou vydáván výrok auditora

Den zápisu společnosti : 17. 06. 2002
Obchodní firma : **Liberecká IS, a.s.**
Sídlo : **460 01 Liberec, Jablonecká 41**
Právní forma : **akciová společnost**
Identifikační číslo : **254 50 131**

VÝROK AUDITORA :

k řádné roční účetní závěrce obchodní společnosti Liberecká IS, a. s., se sídlem v Liberci, Jablonecká 41, IČ 25450131, k datu rozvahového dne 31. prosince 2005

PODLE NAŠEHO NÁZORU ÚČETNÍ ZÁVĚRKA VE VŠECH VÝZNAMNÝCH OHLEDECH VĚRNĚ ZOBRAZUJE FINANČNÍ POZICI SPOLEČNOSTI K UVEDENÉMU DATU ROZVAHOVÉHO DNE 31. 12. 2005 A VÝSLEDKY JEJÍHO HOSPODAŘENÍ A PENĚŽNÍ TOKY ZA UVEDENÝ ROK 2005 V SOULADU SE ZÁKONEM O ÚČETNICTVÍ, ČESKÝMI ÚČETNÍMI STANDARDY A DALŠÍMI PŘÍSLUŠNÝMI PŘEDPISY ČESKÉ REPUBLIKY.

Tato zpráva s výrokem auditora není zprávou o ověření výroční zprávy s její součástí zprávou o vztazích mezi propojenými osobami, neboť ke dni zpracování zprávy auditora nebyla uvedena výroční zpráva doposud zpracována.

Tato zpráva nezávislého auditora o provedení auditorského ověření řádné roční účetní závěrky společnosti s výrokem auditora, která má tři listy bez titulního listu a bez příloh, byla vyhotovena ve čtyřech výtiscích, z nichž tři jsou určeny pro objednatele, jeden je určen k založení do archivu (spisu) auditora. Všechny výtisky mají platnost originálu.

Datum zpracování zprávy :
V Liberci, dne 22. května 2006

za auditorskou společnost
O - CONSULT s. r. o.
osvědčení Komory auditorů ČR
číslo 38



Ing. Jiří OEHL
osvědčení Komory auditorů ČR číslo 250
a jednatel společnosti

Příloha : účetní závěrka obchodní společnosti k datu rozvahového dne

V ý p í s
z obchodního rejstříku, vedeného
Krajským soudem v Ústí nad Labem
oddíl B, vložka 1429



Datum zápisu: 17.června 2002

Obchodní firma: Liberecká IS, a.s.

Sídlo: Liberec 5, Jablonecká 41, PSČ 460 01

Identifikační číslo: 254 50 131

Právní forma: Akciová společnost

Předmět podnikání:

- zpracování dat, služby databank správa sítí
- poskytování software a poradenství v oblasti hardware a software
- činnost technických poradců v oblasti informačních technologií
- zprostředkování služeb
- specializovaný maloobchod
- činnost účetních poradců, vedení účetnictví
- činnost podnikatelských, finančních, organizačních a ekonomických poradců
- poskytování telekomunikačních služeb
- pořádání odborných kurzů, školení a jiných vzdělávacích akcí včetně lektorské činnosti

Statutární orgán - představenstvo:

místopředseda představenstva: Hynek Tampier, r.č. 630601/1008
Liberec 15, Na Čekaně 500/13, PSČ 460 01

den vzniku funkce: 25.dubna 2003

den vzniku členství v představenstvu: 8.dubna 2003

člen představenstva: Mgr. Stanislav Cvrček, r.č. 540929/0403
Liberec 1, Zhořelecká 1328/4, PSČ 460 01

den vzniku členství v představenstvu: 8.dubna 2003

předseda představenstva: Bc. Ondřej Červinka, r.č. 770511/2591
Liberec I, Staré Město, Hálkova 1103/4, PSČ 460 01

den vzniku funkce: 27.ledna 2006

den vzniku členství v představenstvu: 8.dubna 2003

člen představenstva: Ing. Jan Šuma, r.č. 690915/2569
Liberec 3, Sušická 678/13, PSČ 460 10

den vzniku členství v představenstvu: 26.ledna 2006

člen představenstva: Ing. Jiří Veselka, r.č. 581228/1827
Liberec 1, Ruprechtická 553/27, PSČ 4601

den vzniku členství v představenstvu: 8.dubna 2003

Představenstvo jedná jménem společnosti ve všech jejích záležitostech a třetími osobami, před soudy a jinými orgány. Za představenstvo jednají a podepisují dva členové představenstva.

Dozorčí rada:

člen dozorčí rady: Ing. Josef Nadrchal, r.č. 541225/0822
Liberec, Pod Ještědem 289, PSČ 460 08

den vzniku členství v dozorčí radě: 8.dubna 2003

předseda dozorčí rady: Jiří Bělohlávek, r.č. 491127/013
Liberec 6, Sametová 709, PSČ 460 01

den vzniku funkce: 5.října 2004

den vzniku členství v dozorčí radě: 15.června 2004

člen dozorčí rady: Zdeněk Kračmar, r.č. 600308/0358
Liberec 6, Sametová 720/16, PSČ 460 01

den vzniku členství v dozorčí radě: 15.června 2004



Jediný akcionář:

Statutární město Liberec

Liberec 1, nám. dr. E. Beneše 1

Identifikační číslo: 002 62 978

Akcie:

765 ks kmenové akcie na jméno v zaknihované podobě ve jmenovité hodnotě 100 000,- Kč

Základní kapitál: 76 500 000,- Kč

Splaceno: 100 %

Ostatní skutečnosti:

- Zapisuje se rozhodnutí Rady města Liberce, která po projednání jako jediný akcionář při výkonu působnosti valné hromady společnosti Liberecká IS, a.s., se sídlem v Liberci 5, Jablonecká 41, PSČ 460 01, IČ 25450131, na svém zasedání konaném 17.5.2005 rozhodla o zvýšení základního kapitálu nepeněžitým vkladem a přijala k tomu příslušné usnesení:

1. základní kapitál společnosti Liberecká IS, a.s. se zvyšuje z částky 2 000 000,- Kč (dvamiliony korun českých) o částku 74 500 000,- Kč (sedmdesátčtyřmiliónypětsettisíc korun českých) na novou výši základního kapitálu 76 500 000,- Kč (sedmdesátšestmiliónupětsettisíc korun českých)

2. upisování akcií nad částku navrhovaného zvýšení základního kapitálu se nepřipouští

3. jelikož akcie upíše jediný akcionář, předností právo se neuplatní

4. ke zvýšení základního kapitálu se připouští nepeněžitý vklad počítačového hardware a software jediného akcionáře -

Statutárního města Liberec, IČ 00262978, Liberec 1, nám. Dr. E. Beneše 1 - jehož seznam tvoří přílohu č.1 notářského zápisu

5. schvaluje se ocenění nepeněžitého vkladu jediného akcionáře společnosti, a to počítačového hardware a software, ve výši 74 591 800,- Kč

(sedmdesátčtyřmiliónypětsetdevadesátjedentisícosmset korun českých) na základě posudku č. 3/05 znalce Doc. RNDr. Miroslava Kouckého, CSc. ze dne 10.4.2005

6. částka, která se započítává na vklad akcionáře - Statutárního města Liberec, IČ 00262978, Liberec 1, nám. Dr. E. Beneše 1 - činí 74 500 000,- Kč (sedmdesátčtyřmiliónypětsettisíc korun českých), částka 91 800,- Kč (devadesátjedentisícosmset korun českých) se započítává na emisní ážio

7. za tento nepeněžitý vklad bude jako protiplnění vydáno 745 (sedmsetčtyřicetpět) kusů kmenových, zaknihovaných akcií ve jmenovité hodnotě 100 000,- Kč (jednostotisíc korun českých)

8. lhůta, do které musí být závazek ke zvýšení základního kapitálu převzat, je jeden měsíc ode dne rozhodnutí jediného akcionáře při výkonu působnosti valné hromady o zvýšení základního kapitálu

----- Správnost tohoto výpisu se potvrzuje -----
Krajský soud v Ústí nad Labem - pobočka Liberec

Číslo výpisu: 14712/2006



Vyhotovila: Eva Janáčková