

**Analýza stavu stromů**  
**Ulice Masarykova, Liberec**

**2012**



**SAFE TREES, s.r.o.**  
Na Štěpnici 945  
665 01 ROSICE

e-mail: [info@safetrees.cz](mailto:info@safetrees.cz)

Analýza stavu stromů, rostoucích na ulici Masarykově v Liberci, byl zpracován na objednávku Magistrátu m. Liberce. Terénní šetření proběhla v měsíci říjnu 2012. Mapové podklady byly dodány zadavatelem.

V Rosicích dne 28. 10. 2012

Zpracoval : Ing. Jaroslav KOLAŘÍK, Ph.D.  
Ing. Andrea SZÓRÁDOVÁ



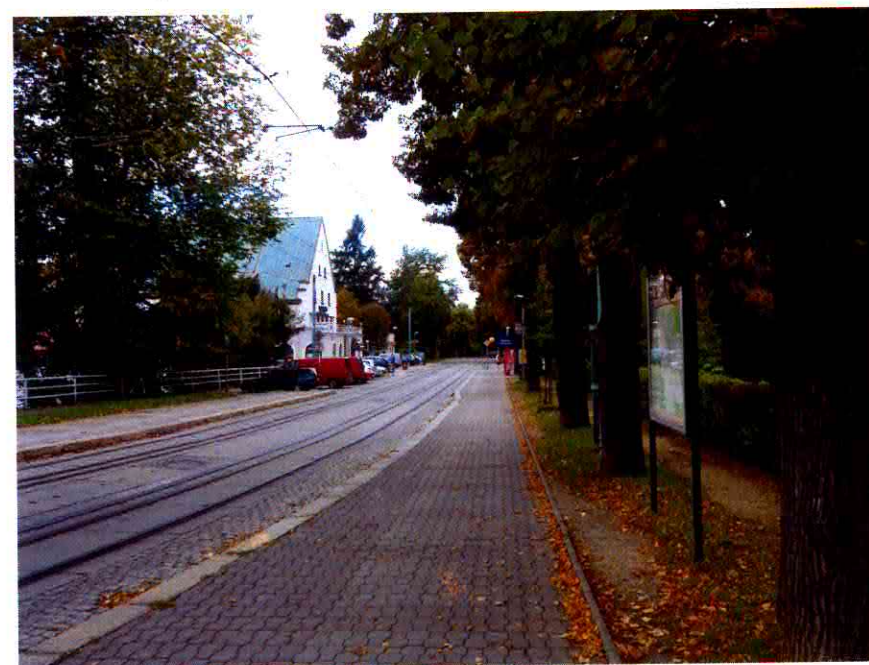
**POPIS STAVU**

Předmětem šetření je oboustranné uliční stromořadí na ulici Masarykově v Liberci. Jedná se o frekventovanou komunikaci s provozem tramvají. Stromy rostou většinou ve zhoršených stanovištních poměrech daných limitovaným prokořenitelným prostorem s půdou často zhutněnou a pravděpodobně i kontaminovanou (posypové soli, psí výkaly, úniky olejů a PHM apod.).

Jedná se většinou o dospělé jedince dvou taxonů – lípy srdčité (*Tilia cordata*) a lípy zelené (*Tilia x euchlora*). Stromy vykazují obecně sníženou fyziologickou vitalitu. Častá je přítomnost defektních větvení (tlakových vidlic), která dosud nejsou stabilizovaná bezpečnostními vazbami. Doporučený plán péče preferuje zásahy, které vedou k zajištění provozní bezpečnosti stromořadí.

Navržený plán péče vychází výhradně z vizuálního průzkumu – tedy ze stavu, který bylo možno zjistit v průběhu terénního šetření. Vzhledem k použité metodě šetření zahrnuje výhradně analýzu odolnosti stromů proti zlomu. Odolnost proti vyvrácení byla zachycena jen na základě patrných symptomů. Existuje zde ovšem značné riziko narušení kořenového systému rekonstrukčními pracemi v minulosti. Sledování parametru odolnosti stromů proti vyvrácení se vymyká možnostem vizuálního průzkumu a bylo by proto vhodné provést přístrojový test - tahovou zkoušku - u statisticky významného počtu jedinců. Tento test umožňuje prověření rozsahu destabilizace kořenového systému a na jeho základě lze rozhodnout o event. Jako minimální počet stromů, které je nutné prověřit, lze při celkovém počtu 135 jedinců uvažovat 6 ks. Za statisticky prokazatelný počet (při dané diverzitě stanovištních poměrů) lze považovat 10% hodnocených stromů - tedy prověření stavu u 14 jedinců.

Po komplexním dokončení průzkumu stavu stromů bude možné navrhnout optimální umístění obnovních celků. Jejich účelem bude co nejšetrněji provést obnovu stromořadí při zajištění adekvátní péče o stabilitu stromů s minimalizací rizik.





# **METODIKA HODNOCENÍ**

### Determinace taxonu

Při určování druhu hodnocených stromů byla použita botanická nomenklatura dle publikace Květena ČR (1.-5. díl).

### Průměr

Průměr kmene byl měřený ve výšce 1,3 m s přesností 2 cm.

### Spodní okraj koruny

Jedná se o vzdálenost roviny proložené spodní částí koruny od země, tedy od podstavu. Přičemž by mělo platit, že prostor nad touto rovinou je zcela nebo téměř zcela vyplněn větvemi. Hodnota spodního okraje koruny slouží k výpočtu objemu koruny.

### Fyziologické stáří

Jedná se o zařazení stromu do kategorie podle vývojového stádia jedince.

- 1 výsadba ve stádiu aklimatizace
- 2 aklimatizovaná výsadba, jedinec v období dynamického růstu
- 3 mladý strom dorůstající rozměrů dospělého jedince
- 4 dospělý strom, projevuje se stagnace růstu
- 5 starý jedinec, ústup koruny

### Perspektiva

Odhad perspektivy jedince na základě jeho zdravotního stavu a vitality.

- a na stanovišti vhodný a dlouhodobě udržitelný
- b existence na stanovišti je dočasná
- c nevhodný, určený k odstranění

### Stabilita

Odhad možného ohrožení provozní bezpečnosti jedincem na základě pozorovatelných defektů větvení, infikace kmene, výskytu dutin či trhlin v kmenové i korunové části, příp. v důsledku viditelného narušení kořenového systému. Hodnotí se především odolnost proti zlomu, v oblasti odolnosti proti vyvrácení pouze vizuálně patrné symptomy.

- 0 bez zjištěných symptomů narušení statických poměrů
- 1 mírné narušení statických poměrů (nutné další sledování)
- 2 významnější narušení stability stromu (nutná častá kontrola – 1-2x ročně, příp. sanace)
- 3 riziko pádu kosterních větví, rozsáhlý defekt (pokud není možná sanace defektu, nutné odstranění stromu)
- 4 havarijní stav, rozpadající se koruna či kmen

### Zdravotní stav

Souhrnná charakteristika definující stav mechanického poškození jedince. Hlavním významem je vyjádření provozní bezpečnosti stromu.

- 0 zdravotní stav výborný
- 1 zdravotní stav dobrý
- 2 zdravotní stav zhoršený
- 3 zdravotní stav výrazně zhoršený
- 4 zdravotní stav silně narušený
- 5 havarijní jedinec

### Vitalita

Souhrnná charakteristika popisující životaschopnost (dynamiku průběhu fyziologických funkcí) stromu jako živého organismu. Zhoršení vitality může být způsobeno nevhodnými stanovištními poměry, napadením škůdci, příp. vlivem okolního porostu.

- 0 vitalita výborná
- 1 vitalita mírně snížená
- 2 vitalita zhoršená, koruna začíná prosychat
- 3 vitalita výrazně zhoršená, prosychání dynamicky pokračuje
- 4 vitalita zbytková
- 5 suchý strom

### Technologie ošetření

Navrhovaná technologie ošetření stromu.

### **Kácení stromů**

Pokácení stromu s rozřezáním a odstraněním větví a kmene do vzdálenosti 20 m se složením na hromady nebo s naložením na dopravní prostředek. Je doporučeno, aby kácení stromů rostoucích mimo les vždy realizovala odborná arboristická firma pomocí proškolených pracovníků.

<b>Kód</b>	<b>Subkód</b>	<b>Popis položky</b>	<b>Číslo ceníkové položky</b>
<b>KS</b>	<b>SK</b>	Směrové kácení	<b>112 10-111, -122, -113, -124, -115, -126</b>
	<b>SP</b>	Směrové kácení s přetažením stromu	
	<b>PK</b>	Postupné kácení bez nutnosti spouštění kmene a částí koruny	<b>112 10-312, -313, -314</b>
	<b>ZP</b>	Postupné kácení ve ztížených podmínkách s nutností spouštění částí kmene a koruny	

## Řez stromů

Řez stromů realizovaný s využitím výškové techniky (hydraulická plošina či stromolezecká technika) spolu s přemístěním odstraněných větví na vzdálenost do 20 m a složením na hromady.

Kód	Subkód	Popis položky	Číslo ceníkové položky
RV	--	<b>Výchovný řez</b> - řez mladého stromu za účelem zapěstování jeho koruny. Cílem je založení tvarově charakteristické koruny pro daný druh či kultivar a přizpůsobení funkčním požadavkům stanoviště (např. úpravou podchodné, podjezdné výšky, redukcí koruny směrem k budovám, veřejnému osvětlení či jiným překážkám.)	184 80-531
RZ	--	<b>Zdravotní řez</b> - řez zaměřený na řešení zdravotního stavu stromu. Odstraňují se především větve suché, vitalitně oslabené, nevhodné z hlediska architektury koruny, křížící se, infikované či napadené škůdci, rizikové z hlediska provozní bezpečnosti. To vše při zachování charakteristického habitu daného taxonu. Zdravotní řez primárně řeší cíle řezu bezpečnostního.	184 80-521, -522, -523
RR		<b>Redukční řez lokální</b> – řez zmenšující objem koruny nebo zakracující větve. Nezahrnuje řez zdravotní. Zásah musí být proveden citlivě při zachování druhově charakteristického habitu ošetřovaného jedince a maximálním přizpůsobení velikosti a tvaru koruny funkčním požadavkům stanoviště	184 80-511, -512, -513
	SP	Redukční řez směrem k překážce	
	OR	Redukční řez obvodový za účelem snížení těžiště koruny za účelem stabilizace stromu	
	SR	Sesazovací řez (hluboký řez kosterního větvením který výrazně převyšuje obvodovou redukcí – možné realizovat výhradně u krátkověkých dřevin s výbornou kmenovou výmladností – vrby, topoly)	
RB	PV	úprava podchodné/podjezdné výšky	
	--	<b>Bezpečnostní řez</b> – odstraňování suchých větví s průměrem nad (3) 5 cm vč., (stabilizace) odlehčení větví se zřetelnými staticky významnými defekty, které bezprostředně ohrožují provozní bezpečnost. Odstraňování větví zavěšených či zlomených. Nefeší komplexní statické poměry celého stromu (možnost vývratu, zlomu kmene či velkých kosterních větvení).	
RT		<b>Tvarovací řez</b> korun stromů (účelem tohoto typu řezu je pravidelná redukce celého objemu sekundární koruny)	
	HL	Pravidelný řez na hlavu	
	CP	Pravidelný řez na čípek	



Kód	Subkód	Popis položky	Číslo ceníkové položky
	ZZ	Znovuzapěstování přerostlého tvarovacího řezu (se selektivním ponecháním delších výhonů nad původní úroveň tvarování)	
RPB	--	„Přírodě blízké“ ošetření koruny stromů – speciální zásah do korun senescentních stromů zaměřený nejen na stabilizaci stromu a podporu jeho regenerace, ale i na podporu jeho kolonizace doprovodnými organismy (hmyz, houby apod.). Realizaci je nutné svěřit kompetentní arboristické firmě.	184 80-521, -522, -523

### Bezpečnostní vazby

Instalace bezpečnostních vazeb na staticky oslabené stromy. Úkon zahrnuje jak veškerý instalační materiál, tak i vlastní umístění vazby v koruně.

Kód	Subkód	Popis položky	Číslo ceníkové položky
VD		<b>Instalace bezpečnostní vazby dynamické ze syntetických materiálů nepředepjaté</b>	
	H	Horní úroveň víceúrovňové vazby	
	D	Dolní úroveň víceúrovňové vazby	
VS		<b>Instalace bezpečnostní vazby statické předepjaté</b>	
	H	Horní úroveň víceúrovňové vazby	
	D	Dolní úroveň víceúrovňové vazby	
VK	--	<b>Kontrola již instalované vazby</b> – detailní kontrola nosných prvků vazby s úpravou nikoli náhradou	

### Naléhavost

Navrhovaná naléhavost realizace zásahu.

- 0 akutní zásah – hrozí riziko z prodlení
- 1 naléhavý zásah – realizovat v první etapě prací
- 2 střední naléhavost – realizovat ve druhé etapě prací
- 3 malá naléhavost – realizovat ve třetí etapě prací



**CELKOVÝ PŘEHLED OŠETŘENÍ**

## Souhrnný návrh ošetření

Popis technologie	Etapa	Počet zastoupených stromů
Postupné kácení bez nutnosti spouštění kmene a částí korun	1	4
	2	6
Směrové kácení	1	1
	2	1
Řez bezpečnostní	1	4
	2	1
Úprava podchodné/podjezdné výšky	1	2
Řez výchovný	2	7
Řez zdravotní	1	33
	2	78
Prověření statických poměrů pomocí přístrojového testu - pouze v odolnosti proti vývratu	1	1
Instalace bezpečnostní vazby dynamické v horní úrovni	1	25

## Seznam stromů doporučených k pokácení dle naléhavosti

### 1 - Naléhavý zásah - realizovat v první etapě prací

Plocha	Číslo	Taxon	Průměr	Výška	Poznámka	Technologie
Masarykova	7	Tilia x euchlora	53,0	24,0	Nakloněný kmen bez patrné kompenzace.	Směrové kácení
Masarykova	44	Tilia x euchlora	43,0	18,0	Asymetrická koruna. Tlaková vidlice v kosterním větvení. Dynamicky prosychá.	Postupné kácení bez nutnosti spouštění kmene a částí korun
Masarykova	62	Tilia x euchlora	36,0	23,0	Infekce báze kmene.	Postupné kácení bez nutnosti spouštění kmene a částí korun
Masarykova	117	Tilia x euchlora	54,0	23,0	Dynamicky prosychá. Infekce báze kmene lesklokorkou tmavou.	Postupné kácení bez nutnosti spouštění kmene a částí korun
Masarykova	118	Tilia x euchlora	56,0	26,0	Infekce báze kmene šupinovou.	Postupné kácení bez nutnosti spouštění kmene a částí korun

## 2 - Střední naléhavost - realizovat ve druhé etapě prací

Plocha	Číslo	Taxon	Průměr	Výška	Poznámka	Technologie
Masarykova	16	Tilia x euchlora	33,0	17,0	Infekce kosterního větvení. Nevhodný pěstební tvar.	Směrové kácení
Masarykova	23	Tilia cordata	53,0	22,0	Tlaková vidlice v kosterním větvení. Infekce kosterního větvení. Dynamicky prosychá.	Postupné kácení bez nutnosti spouštění kmene a částí korun
Masarykova	30	Tilia x euchlora	42,0	25,0	Nakloněný kmen. Infekce kmene. Infekce báze kmene.	Postupné kácení bez nutnosti spouštění kmene a částí korun
Masarykova	40	Tilia cordata	36,0	15,0	Odlomený vrchol.	Postupné kácení bez nutnosti spouštění kmene a částí korun
Masarykova	54	Tilia x euchlora	39,0	21,0	Asymetrická koruna. Infekce báze kmene.	Postupné kácení bez nutnosti spouštění kmene a částí korun
Masarykova	75	Tilia x euchlora	54,0	31,0	Infekce báze kmene.	Postupné kácení bez nutnosti spouštění kmene a částí korun
Masarykova	125	Tilia x euchlora	72,0	31,0	Tlaková vidlice v kosterním větvení. Infekce kmene. Poškození kmene.	Postupné kácení bez nutnosti spouštění kmene a částí korun



## Seznam stromů s navrženou instalací či revizí bezpečnostní vazby a/nebo s doporučením tahových zkoušek

Plocha	Číslo	Taxon	Poznámka	Technologie	Naléhavost
Masarykova	2	Tilia cordata	Tlaková vidlice v kosterním větvení.	Instalace bezpečnostní vazby dynamické v horní úrovni	1
Masarykova	20	Tilia cordata	Tlaková vidlice v kosterním větvení.	Instalace bezpečnostní vazby dynamické v horní úrovni	1
Masarykova	21	Tilia cordata	Tlaková vidlice v kosterním větvení.	Instalace bezpečnostní vazby dynamické v horní úrovni	1
Masarykova	37	Tilia cordata	Tlaková vidlice v kosterním větvení.	Instalace bezpečnostní vazby dynamické v horní úrovni	1
Masarykova	53	Tilia cordata	Tlaková vidlice v kosterním větvení. Asymetrická koruna.	Instalace bezpečnostní vazby dynamické v horní úrovni	1
Masarykova	66	Tilia cordata	Tlaková vidlice v kosterním větvení.	Instalace bezpečnostní vazby dynamické v horní úrovni	1
Masarykova	69	Tilia cordata	Tlaková vidlice v kosterním větvení. Dynamicky prosychá.	Instalace bezpečnostní vazby dynamické v horní úrovni	1
Masarykova	72	Tilia cordata	Tlaková vidlice v kosterním větvení.	Instalace bezpečnostní vazby dynamické v horní úrovni	1
Masarykova	73	Tilia cordata	Tlaková vidlice v kosterním větvení. Infekce báze kmene václavkou. Podezření na infekci kořenů.	Prověření statických poměrů pomocí přístrojového testu - pouze v odolnosti proti vývratu	1
Masarykova	73	Tilia cordata	Tlaková vidlice v kosterním větvení. Infekce báze kmene václavkou. Podezření na infekci kořenů.	Instalace bezpečnostní vazby dynamické v horní úrovni	1
Masarykova	76	Tilia cordata	Defektní větvení. Infekce kmene.	Instalace bezpečnostní vazby dynamické v horní úrovni	1
Masarykova	79	Tilia cordata	Tlaková vidlice v kosterním větvení.	Instalace bezpečnostní vazby dynamické v horní úrovni	1
Masarykova	80	Tilia cordata	Tlaková vidlice v koruně.	Instalace bezpečnostní vazby dynamické v horní úrovni	1
Masarykova	82	Tilia x euchlora	Tlaková vidlice v kosterním větvení.	Instalace bezpečnostní vazby dynamické v horní úrovni	1
Masarykova	84	Tilia x euchlora	Tlaková vidlice v kosterním větvení.	Instalace bezpečnostní vazby dynamické v horní úrovni	1



<b>Plocha</b>	<b>Číslo</b>	<b>Taxon</b>	<b>Poznámka</b>	<b>Technologie</b>	<b>Naléhavost</b>
Masarykova	87	Tilia cordata	Tlaková vidlice v kosterním větvení.	Instalace bezpečnostní vazby dynamické v horní úrovni	1
Masarykova	89	Tilia x euchlora	Tlaková vidlice v kosterním větvení.	Instalace bezpečnostní vazby dynamické v horní úrovni	1
Masarykova	90	Tilia cordata	Tlaková vidlice v kosterním větvení.	Instalace bezpečnostní vazby dynamické v horní úrovni	1
Masarykova	91	Tilia cordata	Tlaková vidlice v kosterním větvení.	Instalace bezpečnostní vazby dynamické v horní úrovni	1
Masarykova	96	Tilia x euchlora	Tlaková vidlice v kosterním větvení.	Instalace bezpečnostní vazby dynamické v horní úrovni	1
Masarykova	99	Tilia cordata	Tlaková vidlice v kosterním větvení.	Instalace bezpečnostní vazby dynamické v horní úrovni	1
Masarykova	113	Tilia cordata	Tlaková vidlice v kosterním větvení.	Instalace bezpečnostní vazby dynamické v horní úrovni	1
Masarykova	121	Tilia x euchlora	Tlaková vidlice v kosterním větvení.	Instalace bezpečnostní vazby dynamické v horní úrovni	1
Masarykova	126	Tilia x euchlora	Poškození báze kmene. Tlaková vidlice v koruně.	Instalace bezpečnostní vazby dynamické v horní úrovni	1
Masarykova	127	Tilia cordata	Tlaková vidlice v kosterním větvení.	Instalace bezpečnostní vazby dynamické v horní úrovni	1
Masarykova	140	Tilia x euchlora	Tlaková vidlice v kosterním větvení.	Instalace bezpečnostní vazby dynamické v horní úrovni	1

## Ostatní ošetření v naléhavosti 1 - realizovat v první etapě prací

Plocha	Číslo	Taxon	Poznámka	Technologie
Masarykova	2	Tilia cordata	Tlaková vidlice v kosterním větvení.	RL-LR
Masarykova	2	Tilia cordata	Tlaková vidlice v kosterním větvení.	RZ
Masarykova	13	Tilia x euchlora	Suchý vrchol.	RB
Masarykova	20	Tilia cordata	Tlaková vidlice v kosterním větvení.	RL-LR
Masarykova	20	Tilia cordata	Tlaková vidlice v kosterním větvení.	RZ
Masarykova	21	Tilia cordata	Tlaková vidlice v kosterním větvení.	RL-LR
Masarykova	21	Tilia cordata	Tlaková vidlice v kosterním větvení.	RZ
Masarykova	22	Tilia cordata	Tlaková vidlice vyvíjející se.	RL-PV
Masarykova	22	Tilia cordata	Tlaková vidlice vyvíjející se.	RZ
Masarykova	24	Tilia cordata	Tlaková vidlice vyvíjející se.	RL-LR
Masarykova	24	Tilia cordata	Tlaková vidlice vyvíjející se.	RZ
Masarykova	25	Tilia x euchlora	Nakloněný kmen. Infekce báze kmene.	RL-LR
Masarykova	25	Tilia x euchlora	Nakloněný kmen. Infekce báze kmene.	RZ
Masarykova	26	Tilia x euchlora	Tlaková vidlice v koruně.	RL-LR
Masarykova	26	Tilia x euchlora	Tlaková vidlice v koruně.	RZ
Masarykova	27	Tilia cordata	Tlaková vidlice v kosterním větvení. Infekce kmene.	RL-LR
Masarykova	27	Tilia cordata	Tlaková vidlice v kosterním větvení. Infekce kmene.	RZ
Masarykova	35	Tilia x euchlora	Tlaková vidlice vyvíjející se. Asymetrická koruna.	RL-LR
Masarykova	35	Tilia x euchlora	Tlaková vidlice vyvíjející se. Asymetrická koruna.	RZ
Masarykova	37	Tilia cordata	Tlaková vidlice v kosterním větvení.	RL-LR
Masarykova	37	Tilia cordata	Tlaková vidlice v kosterním větvení.	RZ
Masarykova	48	Tilia x euchlora	Tlaková vidlice v kosterním větvení. Infekce kmene.	RL-LR
Masarykova	48	Tilia x euchlora	Tlaková vidlice v kosterním větvení. Infekce kmene.	RZ
Masarykova	53	Tilia cordata	Tlaková vidlice v kosterním větvení. Asymetrická koruna.	RL-LR
Masarykova	53	Tilia cordata	Tlaková vidlice v kosterním větvení. Asymetrická koruna.	RZ
Masarykova	55	Tilia cordata	Tlaková vidlice vyvíjející se.	RL-PV
Masarykova	55	Tilia cordata	Tlaková vidlice vyvíjející se.	RL-LR



Plocha	Číslo	Taxon	Poznámka	Technologie
Masarykova	55	Tilia cordata	Tlaková vidlice vyvíjející se.	RZ
Masarykova	66	Tilia cordata	Tlaková vidlice v kosterním větvení.	RL-LR
Masarykova	66	Tilia cordata	Tlaková vidlice v kosterním větvení.	RZ
Masarykova	69	Tilia cordata	Tlaková vidlice v kosterním větvení. Dynamicky prosychá.	RL-LR
Masarykova	69	Tilia cordata	Tlaková vidlice v kosterním větvení. Dynamicky prosychá.	RB
Masarykova	72	Tilia cordata	Tlaková vidlice v kosterním větvení.	RL-LR
Masarykova	72	Tilia cordata	Tlaková vidlice v kosterním větvení.	RZ
Masarykova	73	Tilia cordata	Tlaková vidlice v kosterním větvení. Infekce báze kmene václavkou. Podezření na infekci kořenů.	RL-LR
Masarykova	73	Tilia cordata	Tlaková vidlice v kosterním větvení. Infekce báze kmene václavkou. Podezření na infekci kořenů.	RZ
Masarykova	76	Tilia cordata	Defektní větvení. Infekce kmene.	RL-LR
Masarykova	76	Tilia cordata	Defektní větvení. Infekce kmene.	RZ
Masarykova	79	Tilia cordata	Tlaková vidlice v kosterním větvení.	RL-LR
Masarykova	79	Tilia cordata	Tlaková vidlice v kosterním větvení.	RZ
Masarykova	80	Tilia cordata	Tlaková vidlice v koruně.	RL-LR
Masarykova	80	Tilia cordata	Tlaková vidlice v koruně.	RZ
Masarykova	82	Tilia x euchlora	Tlaková vidlice v kosterním větvení.	RL-LR
Masarykova	82	Tilia x euchlora	Tlaková vidlice v kosterním větvení.	RZ
Masarykova	83	Tilia x euchlora	Tlaková vidlice vyvíjející se. Asymetrická koruna.	RL-LR
Masarykova	83	Tilia x euchlora	Tlaková vidlice vyvíjející se. Asymetrická koruna.	RZ
Masarykova	84	Tilia x euchlora	Tlaková vidlice v kosterním větvení.	RZ
Masarykova	87	Tilia cordata	Tlaková vidlice v kosterním větvení.	RL-LR
Masarykova	87	Tilia cordata	Tlaková vidlice v kosterním větvení.	RB
Masarykova	89	Tilia x euchlora	Tlaková vidlice v kosterním větvení.	RZ
Masarykova	90	Tilia cordata	Tlaková vidlice v kosterním větvení.	RL-LR
Masarykova	90	Tilia cordata	Tlaková vidlice v kosterním větvení.	RZ
Masarykova	91	Tilia cordata	Tlaková vidlice v kosterním větvení.	RL-LR
Masarykova	91	Tilia cordata	Tlaková vidlice v kosterním větvení.	RZ
Masarykova	96	Tilia x euchlora	Tlaková vidlice v kosterním větvení.	RL-LR

<b>Plocha</b>	<b>Číslo</b>	<b>Taxon</b>	<b>Poznámka</b>	<b>Technologie</b>
Masarykova	96	Tilia x euchlora	Tlaková vidlice v kosterním větvení.	RZ
Masarykova	99	Tilia cordata	Tlaková vidlice v kosterním větvení.	RL-LR
Masarykova	99	Tilia cordata	Tlaková vidlice v kosterním větvení.	RB
Masarykova	102	Tilia cordata	Defektní větvení. Asymetrická koruna.	RL-LR
Masarykova	102	Tilia cordata	Defektní větvení. Asymetrická koruna.	RZ
Masarykova	103	Tilia x euchlora	Infekce báze kmene.	PT-Z
Masarykova	106	Tilia cordata	Asymetrická koruna. Defektní větvení.	RL-LR
Masarykova	106	Tilia cordata	Asymetrická koruna. Defektní větvení.	RZ
Masarykova	113	Tilia cordata	Tlaková vidlice v kosterním větvení.	RL-LR
Masarykova	113	Tilia cordata	Tlaková vidlice v kosterním větvení.	RZ
Masarykova	121	Tilia x euchlora	Tlaková vidlice v kosterním větvení.	RZ
Masarykova	126	Tilia x euchlora	Poškození báze kmene. Tlaková vidlice v koruně.	RZ
Masarykova	127	Tilia cordata	Tlaková vidlice v kosterním větvení.	RL-LR
Masarykova	127	Tilia cordata	Tlaková vidlice v kosterním větvení.	RZ
Masarykova	140	Tilia x euchlora	Tlaková vidlice v kosterním větvení.	RL-LR
Masarykova	140	Tilia x euchlora	Tlaková vidlice v kosterním větvení.	RZ

## Ostatní ošetření v naléhavosti 2 - realizovat v druhé etapě prací

Plocha	Číslo	Taxon	Poznámka	Technologie
Masarykova	1	Tilia x euchlora	Asymetrická koruna.	RL-LR
Masarykova	1	Tilia x euchlora	Asymetrická koruna.	RZ
Masarykova	3	Tilia x euchlora	Poškození kmene.	RZ
Masarykova	4	Tilia x euchlora	Poškození kmene.	RL-SP
Masarykova	4	Tilia x euchlora	Poškození kmene.	RZ
Masarykova	5	Tilia cordata		RV
Masarykova	6	Tilia x euchlora		RL-SP
Masarykova	6	Tilia x euchlora		RZ
Masarykova	10	Tilia x euchlora	Asymetrická koruna.	RL-LR
Masarykova	10	Tilia x euchlora	Asymetrická koruna.	RZ
Masarykova	14	Tilia cordata		RL-SP
Masarykova	14	Tilia cordata		RZ
Masarykova	15	Tilia x euchlora		RL-SP
Masarykova	15	Tilia x euchlora		RZ
Masarykova	17	Tilia cordata		RL-SP
Masarykova	17	Tilia cordata		RZ
Masarykova	18	Tilia x euchlora		RL-SP
Masarykova	18	Tilia x euchlora		RZ
Masarykova	19	Tilia x euchlora		RL-SP
Masarykova	19	Tilia x euchlora		RZ
Masarykova	28	Tilia x euchlora	Asymetrická koruna.	RL-LR
Masarykova	28	Tilia x euchlora	Asymetrická koruna.	RZ
Masarykova	29	Tilia x euchlora		RZ
Masarykova	31	Tilia x euchlora	Poškození kmene.	RZ
Masarykova	32	Tilia x euchlora	Asymetrická koruna.	RL-LR
Masarykova	32	Tilia x euchlora	Asymetrická koruna.	RZ
Masarykova	33	Tilia x euchlora	Asymetrická koruna.	RL-LR
Masarykova	33	Tilia x euchlora	Asymetrická koruna.	RZ
Masarykova	36	Tilia cordata	Poškození kmene.	RZ



<b>Plocha</b>	<b>Číslo</b>	<b>Taxon</b>	<b>Poznámka</b>	<b>Technologie</b>
Masarykova	38	Tilia x euchlora		RZ
Masarykova	39	Tilia cordata	Tlaková vidlice vyvíjející se. Poškození báze kmene.	RL-LR
Masarykova	39	Tilia cordata	Tlaková vidlice vyvíjející se. Poškození báze kmene.	RZ
Masarykova	41	Tilia x euchlora	Asymetrická koruna.	RL-SP
Masarykova	41	Tilia x euchlora	Asymetrická koruna.	RZ
Masarykova	42	Tilia x euchlora	Tlaková vidlice vyvíjející se.	RL-LR
Masarykova	42	Tilia x euchlora	Tlaková vidlice vyvíjející se.	RZ
Masarykova	45	Tilia x euchlora	Infekce báze kmene. Asymetrická koruna.	RL-LR
Masarykova	45	Tilia x euchlora	Infekce báze kmene. Asymetrická koruna.	RZ
Masarykova	46	Tilia x euchlora		RZ
Masarykova	49	Tilia cordata	Asymetrická koruna. Poškození báze kmene.	RL-LR
Masarykova	49	Tilia cordata	Asymetrická koruna. Poškození báze kmene.	RZ
Masarykova	50	Tilia cordata	Tlaková vidlice vyvíjející se.	RL-LR
Masarykova	50	Tilia cordata	Tlaková vidlice vyvíjející se.	RZ
Masarykova	51	Tilia x euchlora		RZ
Masarykova	52	Tilia x euchlora	Asymetrická koruna.	RL-LR
Masarykova	52	Tilia x euchlora	Asymetrická koruna.	RZ
Masarykova	56	Tilia x euchlora	Asymetrická koruna.	RL-LR
Masarykova	56	Tilia x euchlora	Asymetrická koruna.	RZ
Masarykova	57	Tilia x euchlora		RZ
Masarykova	58	Tilia x euchlora	Tlaková vidlice vyvíjející se.	RL-LR
Masarykova	58	Tilia x euchlora	Tlaková vidlice vyvíjející se.	RZ
Masarykova	59	Tilia x euchlora	Infekce kmene. Asymetrická koruna.	RL-LR
Masarykova	59	Tilia x euchlora	Infekce kmene. Asymetrická koruna.	RZ
Masarykova	60	Tilia x euchlora	Tlaková vidlice vyvíjející se. Již provedejá redukce oslabených větví - pokračovat.	RL-LR
Masarykova	60	Tilia x euchlora	Tlaková vidlice vyvíjející se. Již provedejá redukce oslabených větví - pokračovat.	RZ
Masarykova	61	Tilia x euchlora		RZ
Masarykova	63	Tilia cordata	Tlaková vidlice vyvíjející se.	RL-LR
Masarykova	63	Tilia cordata	Tlaková vidlice vyvíjející se.	RZ

Plocha	Číslo	Taxon	Poznámka	Technologie
Masarykova	65	Tilia x euchlora	Dynamicky prosychá.	RB
Masarykova	67	Tilia x euchlora		RZ
Masarykova	68	Tilia x euchlora		RZ
Masarykova	70	Tilia x euchlora		RZ
Masarykova	71	Tilia x euchlora		RZ
Masarykova	74	Tilia x euchlora	Infekce kmene.	RZ
Masarykova	77	Tilia x euchlora		RZ
Masarykova	78	Tilia x euchlora	Infekce kmene.	RL-LR
Masarykova	78	Tilia x euchlora	Infekce kmene.	RZ
Masarykova	81	Tilia x euchlora	Asymetrická koruna.	RL-LR
Masarykova	81	Tilia x euchlora	Asymetrická koruna.	RZ
Masarykova	85	Tilia cordata	Výletové otvory.	RZ
Masarykova	86	Tilia x euchlora		RZ
Masarykova	88	Tilia x euchlora		RZ
Masarykova	92	Tilia x euchlora		RL-SP
Masarykova	92	Tilia x euchlora		RZ
Masarykova	93	Tilia x euchlora		RL-SP
Masarykova	93	Tilia x euchlora		RZ
Masarykova	94	Tilia cordata	Asymetrická koruna.	RL-LR
Masarykova	94	Tilia cordata	Asymetrická koruna.	RZ
Masarykova	95	Tilia x euchlora		RZ
Masarykova	97	Tilia x euchlora	Tlaková vidlice vyvíjející se.	RL-LR
Masarykova	97	Tilia x euchlora	Tlaková vidlice vyvíjející se.	RZ
Masarykova	98	Tilia x euchlora	Poškození báze kmene.	RZ
Masarykova	100	Tilia x euchlora	Tlaková vidlice vyvíjející se.	RL-LR
Masarykova	100	Tilia x euchlora	Tlaková vidlice vyvíjející se.	RZ
Masarykova	101	Tilia x euchlora	Poškození kmene.	RZ
Masarykova	103	Tilia x euchlora	Infekce báze kmene.	RZ
Masarykova	104	Tilia x euchlora		RZ
Masarykova	105	Tilia cordata		RV
Masarykova	107	Tilia x euchlora	Infekce báze kmene.	RZ



Plocha	Číslo	Taxon	Poznámka	Technologie
Masarykova	108	Tilia x euchlora		RZ
Masarykova	109	Tilia cordata		RZ
Masarykova	110	Tilia x euchlora		RZ
Masarykova	111	Tilia x euchlora	Infekce báze kmene. Tlaková vidlice v koruně.	RL-LR
Masarykova	111	Tilia x euchlora	Infekce báze kmene. Tlaková vidlice v koruně.	RZ
Masarykova	112	Tilia x euchlora	Poškození kmene.	RZ
Masarykova	114	Tilia x euchlora		RZ
Masarykova	115	Tilia cordata		RV
Masarykova	116	Tilia cordata	Asymetrická koruna.	RL-LR
Masarykova	116	Tilia cordata	Asymetrická koruna.	RZ
Masarykova	119	Tilia cordata		RV
Masarykova	120	Tilia x euchlora	Infekce báze kmene.	RZ
Masarykova	122	Tilia x euchlora		RZ
Masarykova	123	Tilia x euchlora		RZ
Masarykova	124	Tilia x euchlora		RZ
Masarykova	128	Tilia cordata		RL-SP
Masarykova	128	Tilia cordata		RZ
Masarykova	130	Tilia x euchlora	Infekce báze kmene.	RL-LR
Masarykova	130	Tilia x euchlora	Infekce báze kmene.	RZ
Masarykova	131	Tilia x euchlora		RZ
Masarykova	132	Tilia x euchlora	Tlaková vidlice v koruně.	RL-LR
Masarykova	132	Tilia x euchlora	Tlaková vidlice v koruně.	RZ
Masarykova	133	Tilia x euchlora		RZ
Masarykova	134	Tilia x euchlora		RZ
Masarykova	135	Tilia x euchlora		RZ
Masarykova	136	Tilia x euchlora		RZ
Masarykova	137	Tilia x euchlora		RZ
Masarykova	138	Tilia x euchlora	Poškození báze kmene.	RZ
Masarykova	139	Tilia x euchlora		RZ
Masarykova	141	Tilia x euchlora		RZ
Masarykova	142	Tilia cordata		RV

<b>Plocha</b>	<b>Číslo</b>	<b>Taxon</b>	<b>Poznámka</b>	<b>Technologie</b>
Masarykova	143	Tilia cordata		RV
Masarykova	144	Tilia cordata		RV

**ANALÝZA STAVU JEDNOTLIVÝCH PLOCH**



Číslo	RFID	Taxon	Průměr kmene			Průměr koruny	Fyziologické stáří	Perspektiva	Vitalita	Stabilita zlom	Zdravotní stav	Poznámka	Technologie	Opakování	Naléhavost	Poznámka k ošetření
			Průměr kmene	Výška	Spodní okraj koruny											
1		<i>Tilia x euchlora</i> lípa zelená	62,0	24,0	7,0	10,0	4	a	1	1	1	Asymetrická koruna.	Lokální redukce z důvodu stabilizace	7	2	Symetrizovat.
													Řez zdravotní	7	2	
2		<i>Tilia cordata</i> lípa malolistá	78,0	26,0	8,0	13,0	4	a	1	2	1	Tlaková vidlice v kosterním větvení.	Instalace bezpečnostní vazby dynamické v horní úrovni	10	1	Jedno lano.
													Lokální redukce z důvodu stabilizace	5	1	
													Řez zdravotní	5	1	
3		<i>Tilia x euchlora</i> lípa zelená	51,0	25,0	7,0	11,0	4	a	2	1	2	Poškození kmene.	Řez zdravotní	7	2	
4		<i>Tilia x euchlora</i> lípa zelená	61,0	23,0	4,0	13,0	4	a	1	1	2	Poškození kmene.	Lokální redukce směrem k překážce	7	2	Redukce ve směru k nadzemnímu vedení.
													Řez zdravotní	7	2	
5		<i>Tilia cordata</i> lípa malolistá	6,0	3,0	1,5	2,0	1	a	0	0	0		Řez výchovný	3	2	
6		<i>Tilia x euchlora</i> lípa zelená	55,0	25,0	4,0	12,0	4	a	2	1	1		Lokální redukce směrem k překážce	7	2	Redukce ve směru k nadzemnímu vedení.
													Řez zdravotní	7	2	
7		<i>Tilia x euchlora</i> lípa zelená	53,0	24,0	4,0	12,0	4	b	2	3	2	Nakloněný kmen bez patrné kompenzace.	Směrové kácení		1	
10		<i>Tilia x euchlora</i> lípa zelená	51,0	26,0	5,0	12,0	4	a	2	1	1	Asymetrická koruna.	Lokální redukce z důvodu stabilizace	7	2	Symetrizovat.
													Řez zdravotní	7	2	
13		<i>Tilia x euchlora</i> lípa zelená	46,0	23,0	5,0	10,0	4	b	3	1	2	Suchý vrchol.	Řez bezpečnostní	5	1	
14		<i>Tilia cordata</i> lípa malolistá	39,0	22,0	4,0	12,0	4	a	2	1	1		Lokální redukce směrem k překážce	7	2	Redukce ve směru k nadzemnímu vedení.
													Řez zdravotní	7	2	

Číslo	RFID	Taxon	Průměr kmene			Průměr koruny	Fyziologické stáří	Perspektiva	Vitalita	Stabilita zlom	Zdravotní stav	Poznámka	Technologie	Opakování	Naléhavost	Poznámka k ošetření
			Výška	Spodní okraj koruny												
15		<i>Tilia x euchlora</i> lípa zelená	45,0	24,0	5,0	11,0	4	a	2	1	1		Lokální redukce směrem k překážce	7	2	Redukce ve směru k nadzemnímu vedení.
													Řez zdravotní	7	2	
16		<i>Tilia x euchlora</i> lípa zelená	33,0	17,0	3,0	9,0	4	b	2	1	2	Infekce kosterního větvení. Nevhodný pěstební tvar.	<b>Směrové kácení</b>		2	
17		<i>Tilia cordata</i> lípa malolistá	33,0	19,0	3,0	10,0	4	a	1	1	1		Lokální redukce směrem k překážce	7	2	Redukce ve směru k nadzemnímu vedení.
													Řez zdravotní	7	2	
18		<i>Tilia x euchlora</i> lípa zelená	43,0	21,0	5,0	13,0	4	a	1	1	1		Lokální redukce směrem k překážce	7	2	Redukce ve směru k nadzemnímu vedení.
													Řez zdravotní	7	2	
19		<i>Tilia x euchlora</i> lípa zelená	52,0	24,0	5,0	12,0	4	a	2	1	1		Lokální redukce směrem k překážce	7	2	Redukce ve směru k nadzemnímu vedení.
													Řez zdravotní	7	2	
20		<i>Tilia cordata</i> lípa malolistá	41,0	20,0	3,0	14,0	4	a	1	2	1	Tlaková vidlice v kosterním větvení.	<b>Instalace bezpečnostní vazby dynamické v horní úrovni</b>	10	1	<b>Jedno lano.</b>
													Lokální redukce z důvodu stabilizace	5	1	Symetrizovat.
													Řez zdravotní	5	1	
21		<i>Tilia cordata</i> lípa malolistá	58,0	25,0	4,0	14,0	4	a	1	2	1	Tlaková vidlice v kosterním větvení.	<b>Instalace bezpečnostní vazby dynamické v horní úrovni</b>	10	1	<b>Dvě lana.</b>
													Lokální redukce z důvodu stabilizace	5	1	Symetrizovat.
													Řez zdravotní	5	1	

Číslo	RFID	Taxon	Průměr kmene		Spodní okraj koruny	Průměr koruny	Fyziologické stáří	Perspektiva	Vitalita	Stabilita zlom	Zdravotní stav	Poznámka	Technologie	Opakování		Poznámka k ošetření
			Výška											Opakování	Naléhavost	
22		<i>Tilia cordata</i> lípa malolistá	21,0	15,0	2,0	9,0	3	a	0	0	1	Tlaková vidlice vyvíjející se.	Úprava podchodné/podjezdné výšky	5	1	
													Řez zdravotní	5	1	
23		<i>Tilia cordata</i> lípa malolistá	53,0	22,0	4,0	13,0	4	b	2	2	2	Tlaková vidlice v kosterním větvení. Infekce kosterního větvení. Dynamicky prosychá.	Postupné kácení bez nutnosti spouštění kmene a částí korun		2	
24		<i>Tilia cordata</i> lípa malolistá	39,0	16,0	4,0	11,0	4	a	1	1	2	Tlaková vidlice vyvíjející se.	Lokální redukce z důvodu stabilizace	5	1	Potlačit jednu z větví tlakového větvení.
													Řez zdravotní	5	1	
25		<i>Tilia x euchlora</i> lípa zelená	57,0	28,0	4,0	13,0	4	a	2	2	2	Nakloněný kmen. Infekce báze kmene.	Lokální redukce z důvodu stabilizace	5	1	Symetrizovat.
													Řez zdravotní	5	1	
26		<i>Tilia x euchlora</i> lípa zelená	64,0	28,0	6,0	14,0	4	a	1	1	1	Tlaková vidlice v koruně.	Lokální redukce z důvodu stabilizace	5	1	Odlehčení nestabilních větví.
													Řez zdravotní	5	1	
27		<i>Tilia cordata</i> lípa malolistá	57,0	26,0	5,0	13,0	4	a	2	2	2	Tlaková vidlice v kosterním větvení. Infekce kmene.	Lokální redukce z důvodu stabilizace	5	1	Odlehčení nestabilních větví.
													Řez zdravotní	5	1	
28		<i>Tilia x euchlora</i> lípa zelená	51,0	27,0	4,0	13,0	4	a	1	1	1	Asymetrická koruna.	Lokální redukce z důvodu stabilizace	7	2	Symetrizovat.
													Řez zdravotní	7	2	
29		<i>Tilia x euchlora</i> lípa zelená	34,0	19,0	3,0	10,0	4	a	1	1	1		Řez zdravotní	7	2	
30		<i>Tilia x euchlora</i> lípa zelená	42,0	25,0	5,0	11,0	4	b	1	2	3	Nakloněný kmen. Infekce kmene. Infekce báze kmene.	Postupné kácení bez nutnosti spouštění kmene a částí korun		2	
31		<i>Tilia x euchlora</i> lípa zelená	37,0	21,0	6,0	10,0	4	b	1	1	2	Poškození kmene.	Řez zdravotní	7	2	



Číslo	RFID	Taxon	Průměr kmene		Spodní okraj koruny	Průměr koruny	Fyziologické stáří	Perspektiva	Vitalita	Stabilita zlom	Zdravotní stav	Poznámka	Technologie	Opakování	Naléhavost	Poznámka k ošetření
				Výška												
32		<i>Tilia x euchlora</i> lípa zelená	58,0	27,0	5,0	14,0	4	a	1	1	1	Asymetrická koruna.	Lokální redukce z důvodu stabilizace	7	2	Symetrizovat.
													Řez zdravotní	7	2	
33		<i>Tilia x euchlora</i> lípa zelená	54,0	31,0	9,0	12,0	4	a	1	1	1	Asymetrická koruna.	Lokální redukce z důvodu stabilizace	7	2	Symetrizovat.
													Řez zdravotní	7	2	
35		<i>Tilia x euchlora</i> lípa zelená	52,0	27,0	6,0	14,0	4	a	2	1	1	Tlaková vidlice vyvíjející se. Asymetrická koruna.	Lokální redukce z důvodu stabilizace	5	1	Potlačit jednu z větví tlakového větvení. Symetrizovat.
													Řez zdravotní	5	1	
36		<i>Tilia cordata</i> lípa malolistá	55,0	31,0	10,0	15,0	4	a	1	1	2	Poškození kmene.	Řez zdravotní	7	2	
37		<i>Tilia cordata</i> lípa malolistá	71,0	29,0	6,0	15,0	4	a	1	2	1	Tlaková vidlice v kosterním větvení.	Instalace bezpečnostní vazby dynamické v horní úrovni	10	1	Tři lana.
													Lokální redukce z důvodu stabilizace	5	1	Odlehčení nestabilních větví.
													Řez zdravotní	5	1	
38		<i>Tilia x euchlora</i> lípa zelená	48,0	26,0	5,0	13,0	4	a	1	1	1		Řez zdravotní	7	2	
39		<i>Tilia cordata</i> lípa malolistá	41,0	25,0	5,0	13,0	4	a	1	1	2	Tlaková vidlice vyvíjející se. Poškození báze kmene.	Lokální redukce z důvodu stabilizace	7	2	Potlačit jednu z větví tlakového větvení.
													Řez zdravotní	7	2	
40		<i>Tilia cordata</i> lípa malolistá	36,0	15,0	6,0	10,0	4	b	2	1	3	Odlomený vrchol.	Postupné kácení bez nutnosti spouštění kmene a částí korun		2	
41		<i>Tilia x euchlora</i> lípa zelená	42,0	20,0	5,0	12,0	4	a	1	1	1	Asymetrická koruna.	Lokální redukce směrem k překážce	7	2	Redukce ve směru k nadzemnímu vedení. Symetrizovat.
													Řez zdravotní	7	2	



Číslo	RFID	Taxon	Průměr kmene			Spodní okraj koruny	Průměr koruny	Fyziologické stáří	Perspektiva	Vitalita	Stabilita zlom	Zdravotní stav	Poznámka	Technologie	Opakování	Naléhavost	Poznámka k ošetření
			Průměr kmene	Výška	Spodní okraj koruny												
42		<i>Tilia x euchlora</i> lípa zelená	38,0	16,0	3,0	12,0	4	a	1	1	1	Tlaková vidlice vyvíjející se.	Lokální redukce z důvodu stabilizace	7	2	Potlačit jednu z větví tlakového větvení.	
													Řez zdravotní	7	2		
44		<i>Tilia x euchlora</i> lípa zelená	43,0	18,0	5,0	13,0	4	c	3	3	3	Asymetrická koruna. Tlaková vidlice v kosterním větvení. Dynamicky prosychá.	Postupné kácení bez nutnosti spouštění kmene a částí korun		1		
45		<i>Tilia x euchlora</i> lípa zelená	45,0	24,0	5,0	13,0	4	a	1	1	2	Infekce báze kmene. Asymetrická koruna.	Lokální redukce z důvodu stabilizace	7	2	Symetrizovat.	
													Řez zdravotní	7	2		
46		<i>Tilia x euchlora</i> lípa zelená	51,0	26,0	4,0	13,0	4	a	1	1	1		Řez zdravotní	7	2		
48		<i>Tilia x euchlora</i> lípa zelená	57,0	27,0	7,0	14,0	4	a	1	2	2	Tlaková vidlice v kosterním větvení. Infekce kmene.	Lokální redukce z důvodu stabilizace	5	1	Odlehčení nestabilních větví. Symetrizovat.	
													Řez zdravotní	5	1		
49		<i>Tilia cordata</i> lípa malolistá	37,0	20,0	6,0	13,0	4	a	1	1	2	Asymetrická koruna. Poškození báze kmene.	Lokální redukce z důvodu stabilizace	7	2	Symetrizovat.	
													Řez zdravotní	7	2		
50		<i>Tilia cordata</i> lípa malolistá	45,0	22,0	6,0	13,0	4	a	1	1	1	Tlaková vidlice vyvíjející se.	Lokální redukce z důvodu stabilizace	7	2	Odlehčení nestabilních větví.	
													Řez zdravotní	7	2		
51		<i>Tilia x euchlora</i> lípa zelená	48,0	25,0	6,0	13,0	4	a	1	1	1		Řez zdravotní	7	2		
52		<i>Tilia x euchlora</i> lípa zelená	37,0	21,0	4,0	12,0	4	a	1	1	1	Asymetrická koruna.	Lokální redukce z důvodu stabilizace	7	2	Symetrizovat.	
													Řez zdravotní	7	2		
53		<i>Tilia cordata</i> lípa malolistá	58,0	30,0	8,0	15,0	4	a	1	2	1	Tlaková vidlice v kosterním větvení. Asymetrická koruna.	Instalace bezpečnostní vazby dynamické v horní úrovni	10	1	Jedno lano.	
													Lokální redukce z důvodu stabilizace	5	1	Symetrizovat.	
													Řez zdravotní	5	1		

Číslo	RFID	Taxon	Průměr kmene		Spodní okraj koruny	Průměr koruny	Fyziologické stáří	Perspektiva	Vitalita	Stabilita zlom	Zdravotní stav	Poznámka	Technologie		Opakování	Naléhavost	Poznámka k ošetření
54		<i>Tilia x euchlora</i> lípa zelená	39,0	21,0	6,0	12,0	4	b	1	2	3	Asymetrická koruna. Infekce báze kmene.	Postupné kácení bez nutnosti spouštění kmene a částí korun			2	
55		<i>Tilia cordata</i> lípa malolistá	41,0	25,0	6,0	13,0	4	a	1	1	1	Tlaková vidlice vyvíjející se.	Úprava podchodné/podjezdné výšky	10	1		
													Lokální redukce z důvodu stabilizace	5	1	Potlačit jednu z větví tlakového větvení.	
													Řez zdravotní	5	1		
56		<i>Tilia x euchlora</i> lípa zelená	38,0	20,0	5,0	11,0	4	a	1	1	1	Asymetrická koruna.	Lokální redukce z důvodu stabilizace	7	2	Symetrizovat.	
													Řez zdravotní	7	2		
57		<i>Tilia x euchlora</i> lípa zelená	41,0	24,0	7,0	13,0	4	a	1	0	1		Řez zdravotní	7	2		
58		<i>Tilia x euchlora</i> lípa zelená	41,0	24,0	8,0	12,0	4	a	2	1	1	Tlaková vidlice vyvíjející se.	Lokální redukce z důvodu stabilizace	7	2	Potlačit jednu z větví tlakového větvení.	
													Řez zdravotní	7	2		
59		<i>Tilia x euchlora</i> lípa zelená	45,0	22,0	6,0	13,0	4	a	1	1	1	Infekce kmene. Asymetrická koruna.	Lokální redukce z důvodu stabilizace	7	2	Symetrizovat.	
													Řez zdravotní	7	2		
60		<i>Tilia x euchlora</i> lípa zelená	36,0	22,0	7,0	12,0	4	a	2	1	2	Tlaková vidlice vyvíjející se. Již provede já redukce oslabených větví - pokračovat.	Lokální redukce z důvodu stabilizace	7	2	Odlehčení nestabilních větví.	
													Řez zdravotní	7	2		
61		<i>Tilia x euchlora</i> lípa zelená	42,0	25,0	7,0	14,0	4	a	1	1	1		Řez zdravotní	7	2		
62		<i>Tilia x euchlora</i> lípa zelená	36,0	23,0	8,0	11,0	4	b	2	2	3	Infekce báze kmene.	Postupné kácení bez nutnosti spouštění kmene a částí korun			1	
63		<i>Tilia cordata</i> lípa malolistá	41,0	24,0	6,0	13,0	4	a	1	1	1	Tlaková vidlice vyvíjející se.	Lokální redukce z důvodu stabilizace	7	2	Odlehčení nestabilních větví.	
													Řez zdravotní	7	2		

Číslo	RFID	Taxon	Průměr kmene		Výška	Spodní okraj koruny	Průměr koruny	Fyziologické stáří					Poznámka	Technologie	Opakování	Naléhavost	Poznámka k ošetření
								Perspektiva	Vitalita	Stabilita zlom	Zdravotní stav						
65		<i>Tilia x euchlora</i> lípa zelená	37,0	14,0	4,0	9,0	4	b	2	1	1	Dynamicky prosychá.	Řez bezpečnostní	5	2		
66		<i>Tilia cordata</i> lípa malolistá	60,0	29,0	8,0	15,0	4	a	1	2	2	Tlaková vidlice v kosterním větvení.	Instalace bezpečnostní vazby dynamické v horní úrovni	10	1	Jedno lano.	
													Lokální redukce z důvodu stabilizace	5	1	Symetrizovat.	
													Řez zdravotní	5	1		
67		<i>Tilia x euchlora</i> lípa zelená	40,0	24,0	5,0	13,0	4	a	1	1	1		Řez zdravotní	7	2		
68		<i>Tilia x euchlora</i> lípa zelená	46,0	26,0	8,0	14,0	4	a	1	1	1		Řez zdravotní	7	2		
69		<i>Tilia cordata</i> lípa malolistá	53,0	25,0	7,0	15,0	4	a	2	2	2	Tlaková vidlice v kosterním větvení. Dynamicky prosychá.	Lokální redukce z důvodu stabilizace	5	1	Symetrizovat.	
													Instalace bezpečnostní vazby dynamické v horní úrovni	10	1	Tři lano.	
													Řez bezpečnostní	5	1		
70		<i>Tilia x euchlora</i> lípa zelená	36,0	24,0	6,0	12,0	4	a	1	1	1		Řez zdravotní	7	2		
71		<i>Tilia x euchlora</i> lípa zelená	48,0	25,0	7,0	14,0	4	a	1	1	1		Řez zdravotní	7	2		
72		<i>Tilia cordata</i> lípa malolistá	48,0	25,0	6,0	13,0	4	a	1	2	1	Tlaková vidlice v kosterním větvení.	Lokální redukce z důvodu stabilizace	5	1	Odlehčení nestabilních větví.	
													Instalace bezpečnostní vazby dynamické v horní úrovni	10	1	Tři lano.	
													Řez zdravotní	5	1		



Číslo	RFID	Taxon	Průměr kmene		Výška	Spodní okraj koruny	Průměr koruny	Fyziologické stáří	Perspektiva	Vitalita	Stabilita zlom	Zdravotní stav	Poznámka	Technologie		Opakování	Naléhavost	Poznámka k ošetření
73		<i>Tilia cordata</i>	lípa malolistá	79,0	31,0	9,0	17,0	4	a	1	2	2	Tlaková vidlice v kosterním větvení. Infekce báze kmene václavkou. Podezření na infekci kořenů.	Prověření statických poměrů pomocí přístrojového testu - pouze v odolnosti proti vývratu		1		
														Instalace bezpečnostní vazby dynamické v horní úrovni	10	1	Čtyři lana.	
														Lokální redukce z důvodu stabilizace	5	1	Symetrizovat.	
														Řez zdravotní	5	1		
74		<i>Tilia x euchlora</i>	lípa zelená	58,0	30,0	10,0	14,0	4	a	1	1	2	Infekce kmene.	Řez zdravotní	7	2		
75		<i>Tilia x euchlora</i>	lípa zelená	54,0	31,0	11,0	14,0	4	b	2	2	3	Infekce báze kmene.	Postupné kácení bez nutnosti spouštění kmene a částí korun		2		
76		<i>Tilia cordata</i>	lípa malolistá	72,0	29,0	8,0	16,0	4	a	1	2	2	Defektní větvení. Infekce kmene.	Instalace bezpečnostní vazby dynamické v horní úrovni	10	1	Jedno lano.	
														Lokální redukce z důvodu stabilizace	5	1	Odlehčení nestabilních větví.	
														Řez zdravotní	5	1		
77		<i>Tilia x euchlora</i>	lípa zelená	54,0	30,0	10,0	15,0	4	a	1	1	1		Řez zdravotní	7	2		
78		<i>Tilia x euchlora</i>	lípa zelená	55,0	30,0	13,0	14,0	4	a	1	1	2	Infekce kmene.	Lokální redukce z důvodu stabilizace	7	2	Symetrizovat.	
														Řez zdravotní	7	2		
79		<i>Tilia cordata</i>	lípa malolistá	73,0	32,0	9,0	17,0	4	a	1	2	1	Tlaková vidlice v kosterním větvení.	Instalace bezpečnostní vazby dynamické v horní úrovni	10	1	Tři lana.	
														Lokální redukce z důvodu stabilizace	5	1	Odlehčení nestabilních větví.	
														Řez zdravotní	5	1		



Číslo	RFID	Taxon	Průměr kmene			Průměr koruny	Fyziologické stáří	Perspektiva	Vitalita	Stabilita zlom	Zdravotní stav	Poznámka	Technologie	Opakování	Naléhavost	Poznámka k ošetření
			Průměr kmene	Výška	Spodní okraj koruny											
80		<i>Tilia cordata</i> lípa malolistá	57,0	30,0	10,0	14,0	4	a	2	2	1	Tlaková vidlice v koruně.	Instalace bezpečnostní vazby dynamické v horní úrovni	10	1	Jedno lano.
													Lokální redukce z důvodu stabilizace	5	1	Odlehčení nestabilních větví.
													Řez zdravotní	5	1	
81		<i>Tilia x euchlora</i> lípa zelená	58,0	29,0	9,0	14,0	4	a	1	1	1	Asymetrická koruna.	Lokální redukce z důvodu stabilizace	7	2	Symetrizovat.
													Řez zdravotní	7	2	
82		<i>Tilia x euchlora</i> lípa zelená	63,0	28,0	7,0	14,0	4	a	1	2	1	Tlaková vidlice v kosterním větvení.	Instalace bezpečnostní vazby dynamické v horní úrovni	10	1	Jedno lano.
													Lokální redukce z důvodu stabilizace	5	1	Odlehčení nestabilních větví.
													Řez zdravotní	5	1	
83		<i>Tilia x euchlora</i> lípa zelená	39,0	21,0	5,0	11,0	4	a	1	1	1	Tlaková vidlice vyvíjející se. Asymetrická koruna.	Lokální redukce z důvodu stabilizace	5	1	Potlačit jednu z větví tlakového větvení.
													Řez zdravotní	5	1	
84		<i>Tilia x euchlora</i> lípa zelená	54,0	27,0	8,0	14,0	4	a	1	2	1	Tlaková vidlice v kosterním větvení.	Instalace bezpečnostní vazby dynamické v horní úrovni	10	1	Jedno lano.
													Řez zdravotní	5	1	
85		<i>Tilia cordata</i> lípa malolistá	58,0	31,0	8,0	15,0	4	a	1	1	2	Výletové otvory.	Řez zdravotní	7	2	
86		<i>Tilia x euchlora</i> lípa zelená	54,0	25,0	7,0	13,0	4	a	1	1	1		Řez zdravotní	7	2	
87		<i>Tilia cordata</i> lípa malolistá	73,0	31,0	10,0	16,0	4	a	2	2	1	Tlaková vidlice v kosterním větvení.	Instalace bezpečnostní vazby dynamické v horní úrovni	10	1	Tři lana.
													Lokální redukce z důvodu stabilizace	5	1	Odlehčení nestabilních větví.
													Řez bezpečnostní	5	1	
88		<i>Tilia x euchlora</i> lípa zelená	50,0	26,0	9,0	13,0	4	a	1	1	1		Řez zdravotní	7	2	

Číslo	RFID	Taxon	Průměr kmene		Spodní okraj koruny	Průměr koruny	Fyziologické stáří	Perspektiva	Vitalita	Stabilita zlom	Zdravotní stav	Poznámka	Technologie	Opakování	Naléhavost	Poznámka k ošetření
				Výška												
89		<i>Tilia x euchlora</i> lípa zelená	56,0	26,0	7,0	14,0	4	a	1	2	1	Tlaková vidlice v kosterním větvení.	Instalace bezpečnostní vazby dynamické v horní úrovni	10	1	Jedno lano.
													Řez zdravotní	5	1	
90		<i>Tilia cordata</i> lípa malolistá	68,0	29,0	7,0	14,0	4	a	1	2	1	Tlaková vidlice v kosterním větvení.	Instalace bezpečnostní vazby dynamické v horní úrovni	10	1	Tři lana.
													Lokální redukce z důvodu stabilizace	5	1	Odlehčení nestabilních větví.
													Řez zdravotní	5	1	
91		<i>Tilia cordata</i> lípa malolistá	60,0	27,0	9,0	13,0	4	a	1	2	2	Tlaková vidlice v kosterním větvení.	Instalace bezpečnostní vazby dynamické v horní úrovni	10	1	Jedno lano.
													Lokální redukce z důvodu stabilizace	5	1	Symetrizovat.
													Řez zdravotní	5	1	
92		<i>Tilia x euchlora</i> lípa zelená	41,0	22,0	6,0	10,0	4	a	2	0	1		Lokální redukce směrem k překážce	7	2	Redukce ve směru k nadzemnímu vedení.
													Řez zdravotní	7	2	
93		<i>Tilia x euchlora</i> lípa zelená	52,0	27,0	8,0	13,0	4	a	2	1	1		Lokální redukce směrem k překážce	7	2	Redukce ve směru k nadzemnímu vedení.
													Řez zdravotní	7	2	
94		<i>Tilia cordata</i> lípa malolistá	56,0	27,0	7,0	16,0	4	a	1	1	1	Asymetrická koruna.	Lokální redukce z důvodu stabilizace	7	2	Symetrizovat.
													Řez zdravotní	7	2	
95		<i>Tilia x euchlora</i> lípa zelená	58,0	30,0	8,0	15,0	4	a	1	1	1		Řez zdravotní	7	2	

Číslo	RFID	Taxon	Průměr kmene		Spodní okraj koruny	Průměr koruny	Fyziologické stáří	Perspektiva	Vitalita	Stabilita zlom	Zdravotní stav	Poznámka	Technologie	Opakování	Naléhavost	Poznámka k ošetření	
				Výška													
96		<i>Tilia x euchlora</i>	lípa zelená	53,0	23,0	7,0	14,0	4	a	1	2	1	Tlaková vidlice v kosterním větvení.	Instalace bezpečnostní vazby dynamické v horní úrovni	10	1	Jedno lano.
														Lokální redukce z důvodu stabilizace	5	1	Symetrizovat.
														Řez zdravotní	5	1	
97		<i>Tilia x euchlora</i>	lípa zelená	50,0	24,0	4,0	14,0	4	a	1	1	1	Tlaková vidlice vyvíjející se.	Lokální redukce z důvodu stabilizace	7	2	Odlehčení nestabilních větví.
														Řez zdravotní	7	2	
98		<i>Tilia x euchlora</i>	lípa zelená	51,0	26,0	6,0	13,0	4	a	1	1	2	Poškození báze kmene.	Řez zdravotní	7	2	
99		<i>Tilia cordata</i>	lípa malolistá	51,0	25,0	6,0	16,0	4	a	2	2	1	Tlaková vidlice v kosterním větvení.	Instalace bezpečnostní vazby dynamické v horní úrovni	10	1	Tři lana.
														Lokální redukce z důvodu stabilizace	5	1	Odlehčení nestabilních větví.
														Řez bezpečnostní	5	1	
100		<i>Tilia x euchlora</i>	lípa zelená	52,0	25,0	10,0	13,0	4	a	1	1	1	Tlaková vidlice vyvíjející se.	Lokální redukce z důvodu stabilizace	7	2	Potlačit jednu z větví tlakového větvení.
														Řez zdravotní	7	2	
101		<i>Tilia x euchlora</i>	lípa zelená	51,0	21,0	5,0	12,0	4	a	1	1	2	Poškození kmene.	Řez zdravotní	7	2	
102		<i>Tilia cordata</i>	lípa malolistá	57,0	25,0	5,0	14,0	4	a	2	2	1	Defektní větvení. Asymetrická koruna.	Lokální redukce z důvodu stabilizace	5	1	Potlačit jednu z větví tlakového větvení. Symetrizovat.
														Řez zdravotní	5	1	



Číslo	RFID	Taxon	Průměr kmene		Spodní okraj koruny	Průměr koruny	Fyziologické stáří	Perspektiva	Vitalita	Stabilita zlom	Zdravotní stav	Poznámka	Technologie	Opakování	Naléhavost	Poznámka k ošetření
				Výška												
103		<i>Tilia x euchlora</i> lípa zelená	54,0	27,0	4,0	14,0	4	a	1	1	2	Infekce báze kmene.	Prověření statických poměrů pomocí přístrojového testu – pouze v odolnosti proti zlomu a torznímu zatížení		1	
													Řez zdravotní	7	2	
104		<i>Tilia x euchlora</i> lípa zelená	62,0	31,0	8,0	12,0	4	a	1	1	1		Řez zdravotní	7	2	
105		<i>Tilia cordata</i> lípa malolistá	5,0	4,0	1,5	5,0	1	a	0	0	0		Řez výchovný	3	2	
106		<i>Tilia cordata</i> lípa malolistá	59,0	27,0	7,0	14,0	4	a	1	2	1	Asymetrická koruna. Defektní větvení.	Lokální redukce z důvodu stabilizace	5	1	Symetrizovat. Odlehčení nestabilních větví.
													Řez zdravotní	5	1	
107		<i>Tilia x euchlora</i> lípa zelená	59,0	30,0	12,0	14,0	4	a	1	1	2	Infekce báze kmene.	Řez zdravotní	7	2	
108		<i>Tilia x euchlora</i> lípa zelená	62,0	30,0	10,0	14,0	4	a	2	1	1		Řez zdravotní	7	2	
109		<i>Tilia cordata</i> lípa malolistá	52,0	28,0	5,0	15,0	4	a	2	1	1		Řez zdravotní	7	2	
110		<i>Tilia x euchlora</i> lípa zelená	62,0	30,0	10,0	13,0	4	a	1	1	1		Řez zdravotní	7	2	
111		<i>Tilia x euchlora</i> lípa zelená	61,0	28,0	7,0	14,0	4	a	1	2	2	Infekce báze kmene. Tlaková vidlice v koruně.	Lokální redukce z důvodu stabilizace	7	2	Odlehčení nestabilních větví.
													Řez zdravotní	7	2	
112		<i>Tilia x euchlora</i> lípa zelená	59,0	27,0	8,0	14,0	4	a	2	1	2	Poškození kmene.	Řez zdravotní	7	2	
113		<i>Tilia cordata</i> lípa malolistá	62,0	29,0	7,0	14,0	4	a	2	2	1	Tlaková vidlice v kosterním větvení.	Instalace bezpečnostní vazby dynamické v horní úrovni	10	1	Dvě lana.
													Lokální redukce z důvodu stabilizace	5	1	Odlehčení nestabilních větví.
													Řez zdravotní	5	1	
114		<i>Tilia x euchlora</i> lípa zelená	49,0	27,0	7,0	10,0	4	a	1	1	1		Řez zdravotní	7	2	
115		<i>Tilia cordata</i> lípa malolistá	10,0	5,0	2,0	4,0	2	a	0	0	1		Řez výchovný	3	2	



Číslo	RFID	Taxon	Průměr kmene		Spodní okraj koruny	Průměr koruny	Fyziologické stáří	Perspektiva	Vitalita	Stabilita zlom	Zdravotní stav	Poznámka	Technologie	Opakování	Naléhavost	Poznámka k ošetření	
				Výška													
116		<i>Tilia cordata</i>	lípa malolistá	62,0	27,0	8,0	14,0	4	a	1	2	1	Asymetrická koruna.	Lokální redukce z důvodu stabilizace	7	2	Symetrizovat.
														Řez zdravotní	7	2	
117		<i>Tilia x euchlora</i>	lípa zelená	54,0	23,0	7,0	11,0	4	c	3	3	3	Dynamicky prosychá. Infekce báze kmene lesklokorkou tmavou.	Postupné kácení bez nutnosti spouštění kmene a částí korun		1	
118		<i>Tilia x euchlora</i>	lípa zelená	56,0	26,0	8,0	12,0	4	c	2	2	3	Infekce báze kmene šupinovkou.	Postupné kácení bez nutnosti spouštění kmene a částí korun		1	
119		<i>Tilia cordata</i>	lípa malolistá	11,0	6,0	2,0	5,0	2	a	0	0	0		Řez výchovný	3	2	
120		<i>Tilia x euchlora</i>	lípa zelená	56,0	27,0	9,0	13,0	4	a	1	1	2	Infekce báze kmene.	Řez zdravotní	7	2	
121		<i>Tilia x euchlora</i>	lípa zelená	62,0	27,0	10,0	13,0	4	a	1	2	1	Tlaková vidlice v kosterním větvení.	Instalace bezpečnostní vazby dynamické v horní úrovni	10	1	Jedno lano.
														Řez zdravotní	5	1	
122		<i>Tilia x euchlora</i>	lípa zelená	67,0	31,0	6,0	16,0	4	a	1	1	1		Řez zdravotní	7	2	
123		<i>Tilia x euchlora</i>	lípa zelená	59,0	27,0	6,0	13,0	4	a	2	1	1		Řez zdravotní	7	2	
124		<i>Tilia x euchlora</i>	lípa zelená	66,0	26,0	10,0	14,0	4	a	1	1	1		Řez zdravotní	7	2	
125		<i>Tilia x euchlora</i>	lípa zelená	72,0	31,0	9,0	13,0	4	b	1	3	3	Tlaková vidlice v kosterním větvení. Infekce kmene. Poškození kmene.	Postupné kácení bez nutnosti spouštění kmene a částí korun		2	
126		<i>Tilia x euchlora</i>	lípa zelená	66,0	31,0	9,0	14,0	4	a	1	2	1	Poškození báze kmene. Tlaková vidlice v koruně.	Instalace bezpečnostní vazby dynamické v horní úrovni	10	1	Jedno lano.
														Řez zdravotní	5	1	
127		<i>Tilia cordata</i>	lípa malolistá	61,0	30,0	12,0	15,0	4	a	1	2	1	Tlaková vidlice v kosterním větvení.	Instalace bezpečnostní vazby dynamické v horní úrovni	10	1	Jedno lano.
														Lokální redukce z důvodu stabilizace	5	1	
													Řez zdravotní	5	1		

Číslo	RFID	Taxon	Průměr kmene		Spodní okraj koruny	Průměr koruny	Fyziologické stáří			Stabilita zlom	Zdravotní stav	Poznámka	Technologie	Opakování	Naléhavost	Poznámka k ošetření
				Výška			Perspektiva	Vitalita								
128		<i>Tilia cordata</i> lípa malolistá	56,0	28,0	7,0	14,0	4	a	1	1	1		Lokální redukce směrem k překážce Řez zdravotní	7	2	Redukce ve směru objektu.
130		<i>Tilia x euchlora</i> lípa zelená	46,0	26,0	7,0	11,0	4	a	1	1	2	Infekce báze kmene.	Lokální redukce z důvodu stabilizace Řez zdravotní	7	2	Odlehčení nestabilních větví.
131		<i>Tilia x euchlora</i> lípa zelená	34,0	18,0	5,0	10,0	4	a	1	0	1		Řez zdravotní	7	2	
132		<i>Tilia x euchlora</i> lípa zelená	55,0	27,0	10,0	15,0	4	a	1	2	1	Tlaková vidlice v koruně.	Lokální redukce z důvodu stabilizace Řez zdravotní	7	2	Odlehčení nestabilních větví.
133		<i>Tilia x euchlora</i> lípa zelená	49,0	27,0	8,0	13,0	4	a	1	1	1		Řez zdravotní	7	2	
134		<i>Tilia x euchlora</i> lípa zelená	49,0	26,0	8,0	12,0	4	a	1	1	1		Řez zdravotní	7	2	
135		<i>Tilia x euchlora</i> lípa zelená	51,0	29,0	8,0	14,0	4	a	1	1	1		Řez zdravotní	7	2	
136		<i>Tilia x euchlora</i> lípa zelená	53,0	28,0	8,0	13,0	4	a	1	1	1		Řez zdravotní	7	2	
137		<i>Tilia x euchlora</i> lípa zelená	58,0	29,0	8,0	13,0	4	a	1	1	1		Řez zdravotní	7	2	
138		<i>Tilia x euchlora</i> lípa zelená	57,0	29,0	8,0	13,0	4	a	1	1	1	Poškození báze kmene.	Řez zdravotní	7	2	
139		<i>Tilia x euchlora</i> lípa zelená	53,0	28,0	8,0	13,0	4	a	1	1	1		Řez zdravotní	7	2	
140		<i>Tilia x euchlora</i> lípa zelená	63,0	30,0	9,0	15,0	4	a	1	2	1	Tlaková vidlice v kosterním větvení.	Instalace bezpečnostní vazby dynamické v horní úrovni Lokální redukce z důvodu stabilizace Řez zdravotní	10	1	Jedno lano. Symetrizovat.
141		<i>Tilia x euchlora</i> lípa zelená	53,0	30,0	9,0	11,0	4	a	1	1	1		Řez zdravotní	7	2	
142		<i>Tilia cordata</i> lípa malolistá	6,0	4,0	2,0	3,0	1	a	0	0	0		Řez výchovný	3	2	
143		<i>Tilia cordata</i> lípa malolistá	6,0	4,0	2,0	3,0	1	a	0	0	0		Řez výchovný	3	2	
144		<i>Tilia cordata</i> lípa malolistá	4,0	3,0	2,0	2,0	1	a	1	0	0		Řez výchovný	3	2	



# Liberec(1:1000) - Klad listů (1:5194)



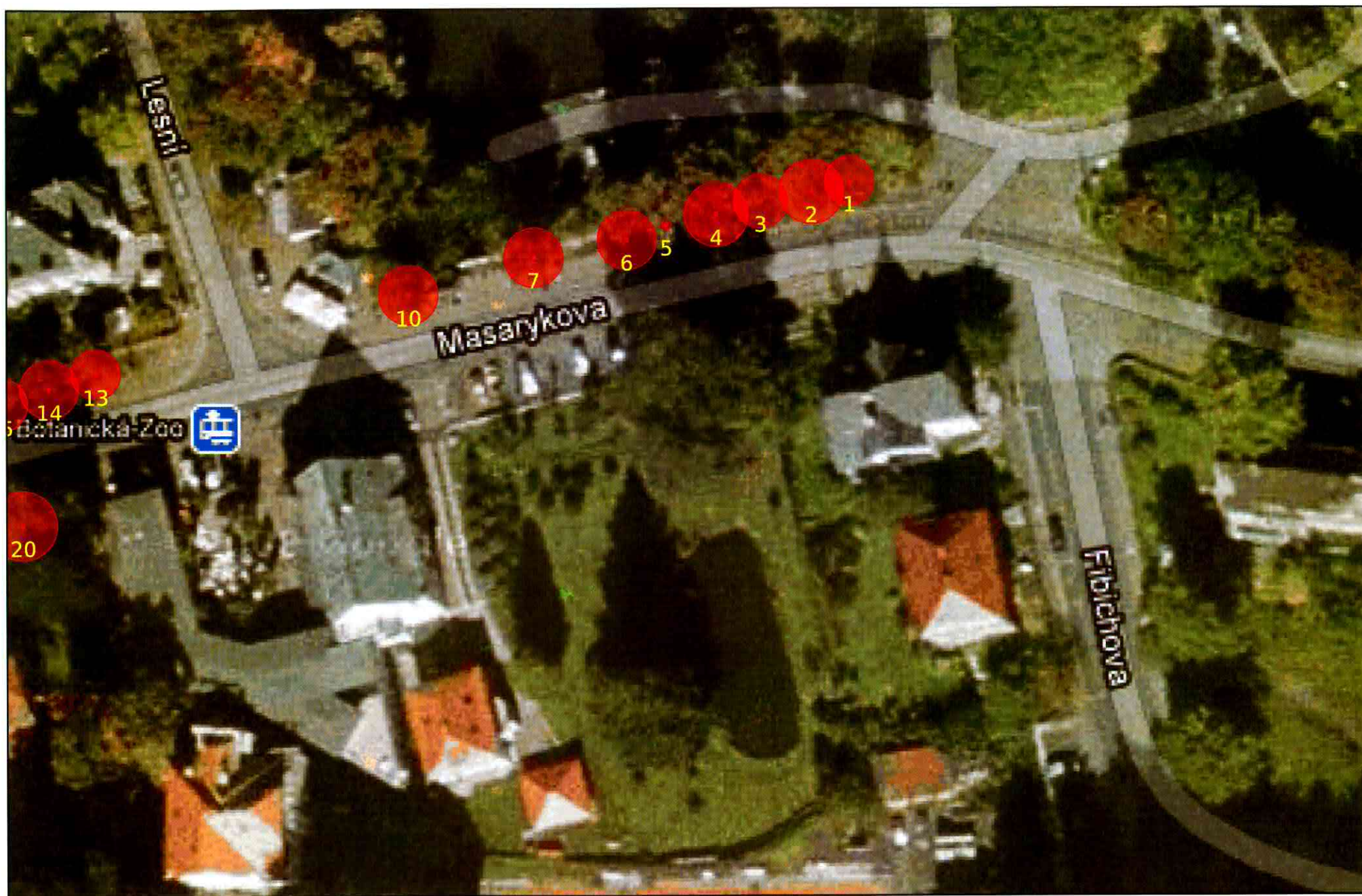


Liberec(1:1000), 1/8



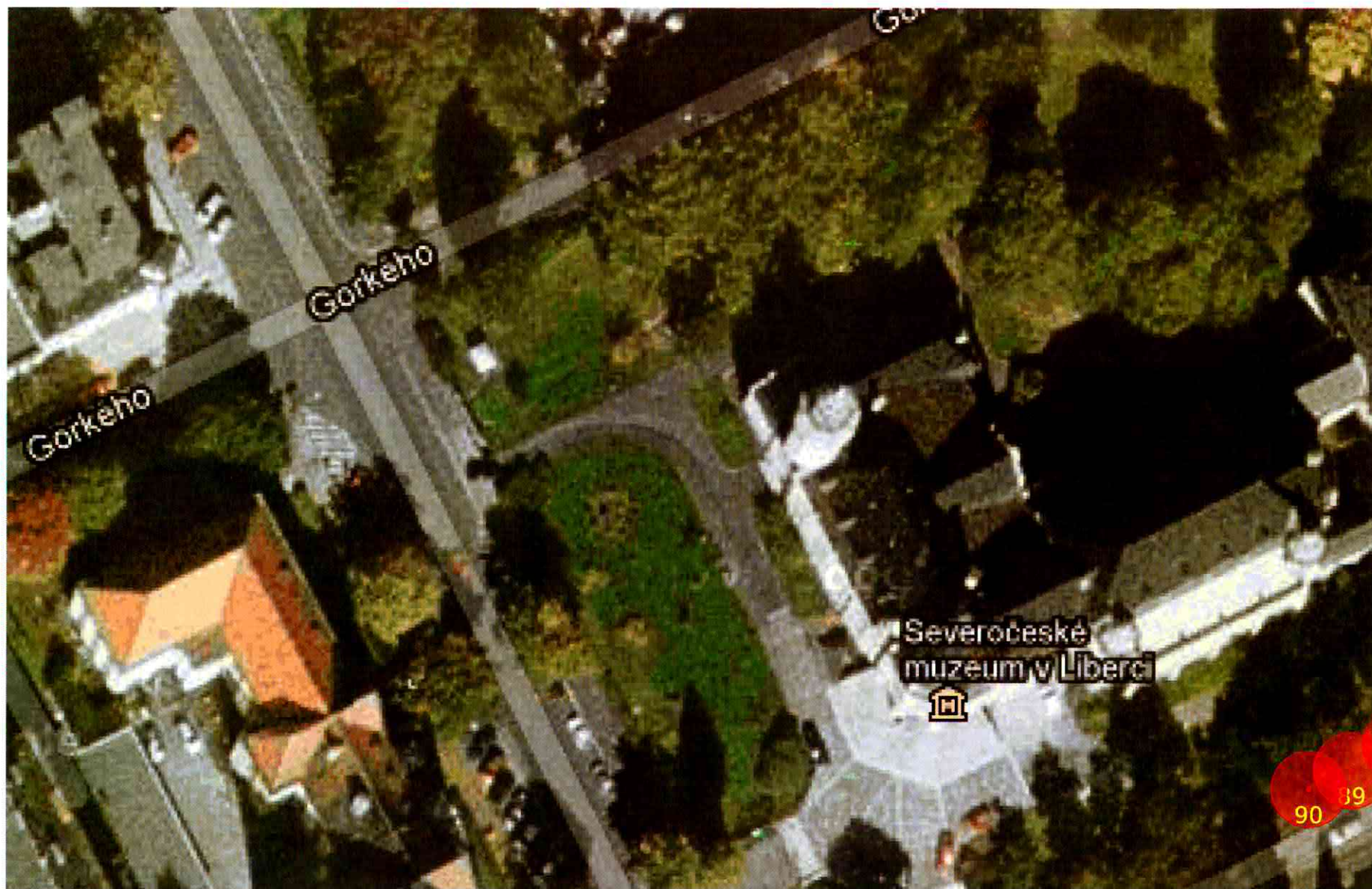


Liberec(1:1000), 2/8





Liberec(1:1000), 3/8





Liberec(1:1000), 4/8





Liberec(1:1000), 5/8



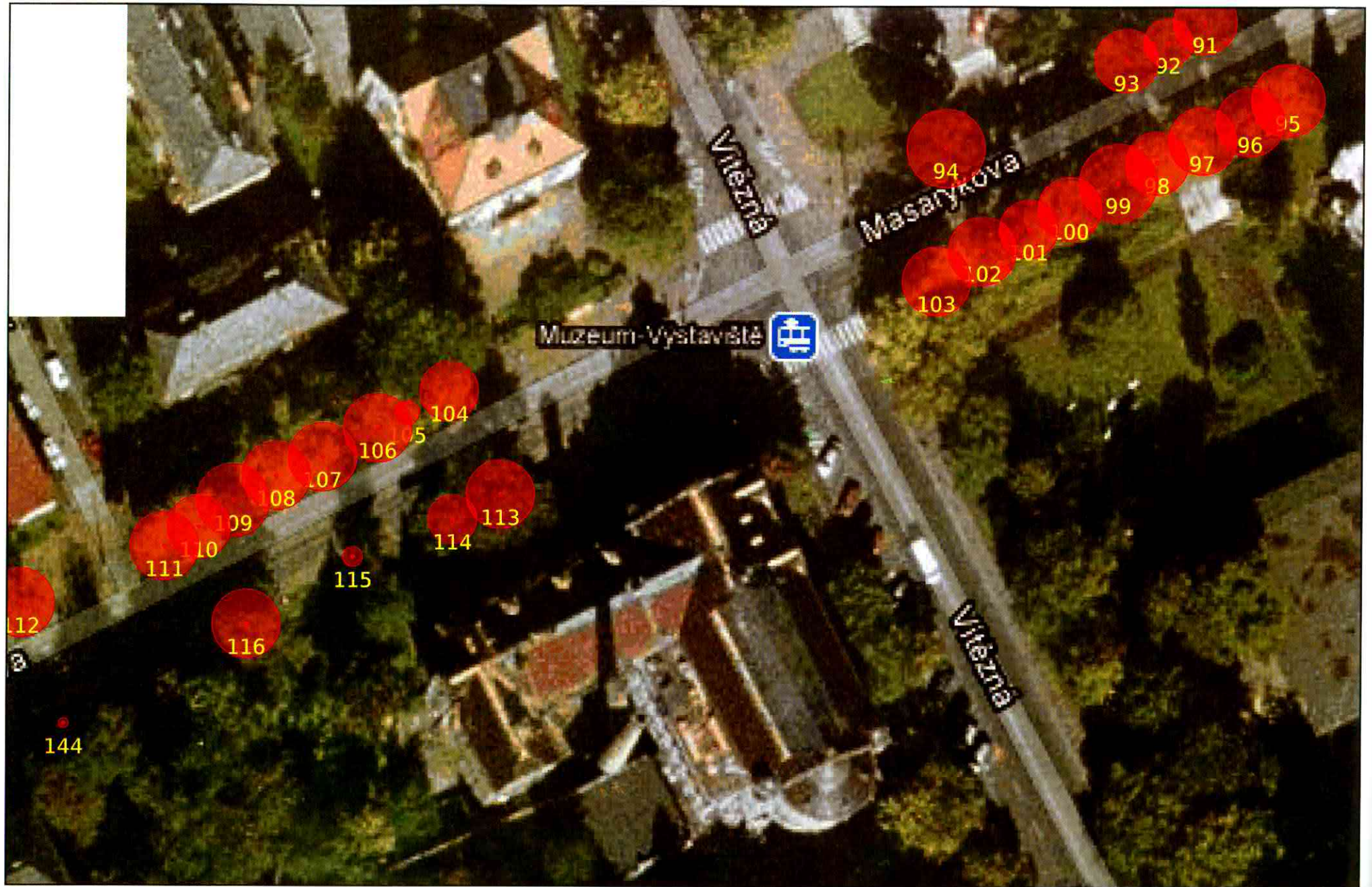


Liberec(1:1000), 6/8





# Liberec(1:1000), 7/8





Liberec(1:1000), 8/8

