



VYSVĚTLIVKY

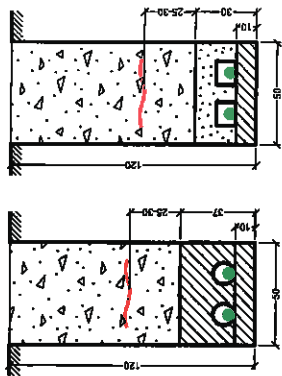
- PROJEKTOVANÉ ZEMNÍ KABELOVÉ VEDENÍ NN
- PROJEKTOVANÁ PŘÍPOJKOVÁ SKŘÍŇ
- PROJEKTOVANÁ KABELOVÁ SPOJKA NN
- PROJEKTOVANÉ UZEMNĚNÍ

- STÁVAJÍCÍ ZEMNÍ KABELOVÉ VEDENÍ NN
- STÁVAJÍCÍ VRCHNÍ VEDENÍ NN
- STÁVAJÍCÍ PŘÍPOJKOVÁ SKŘÍŇ
- STÁVAJÍCÍ ROZPOJOVACÍ SKŘÍŇ
- STÁVAJÍCÍ ZEMNÍ KABELOVÉ VEDENÍ VN

- PLYNOVOD (GASNET)
- KANALIZACE (SČVK)
- VODOVOD (SČVK)
- KABELOVÉ SDĚLOVACÍ VEDENÍ (CETIN)
- KABELOVÉ SDĚLOVACÍ VEDENÍ (VODAFONE)
- KABELOVÉ VO (SML)

GEODETICKÉ ZAMĚŘENÍ:

- PLOT, HRANICE VOZOVKY ČI CHOCHNIKU
- BRÁNA (VOHOD, VJEZD)
- TERÉN



k.ú. Růžodol I

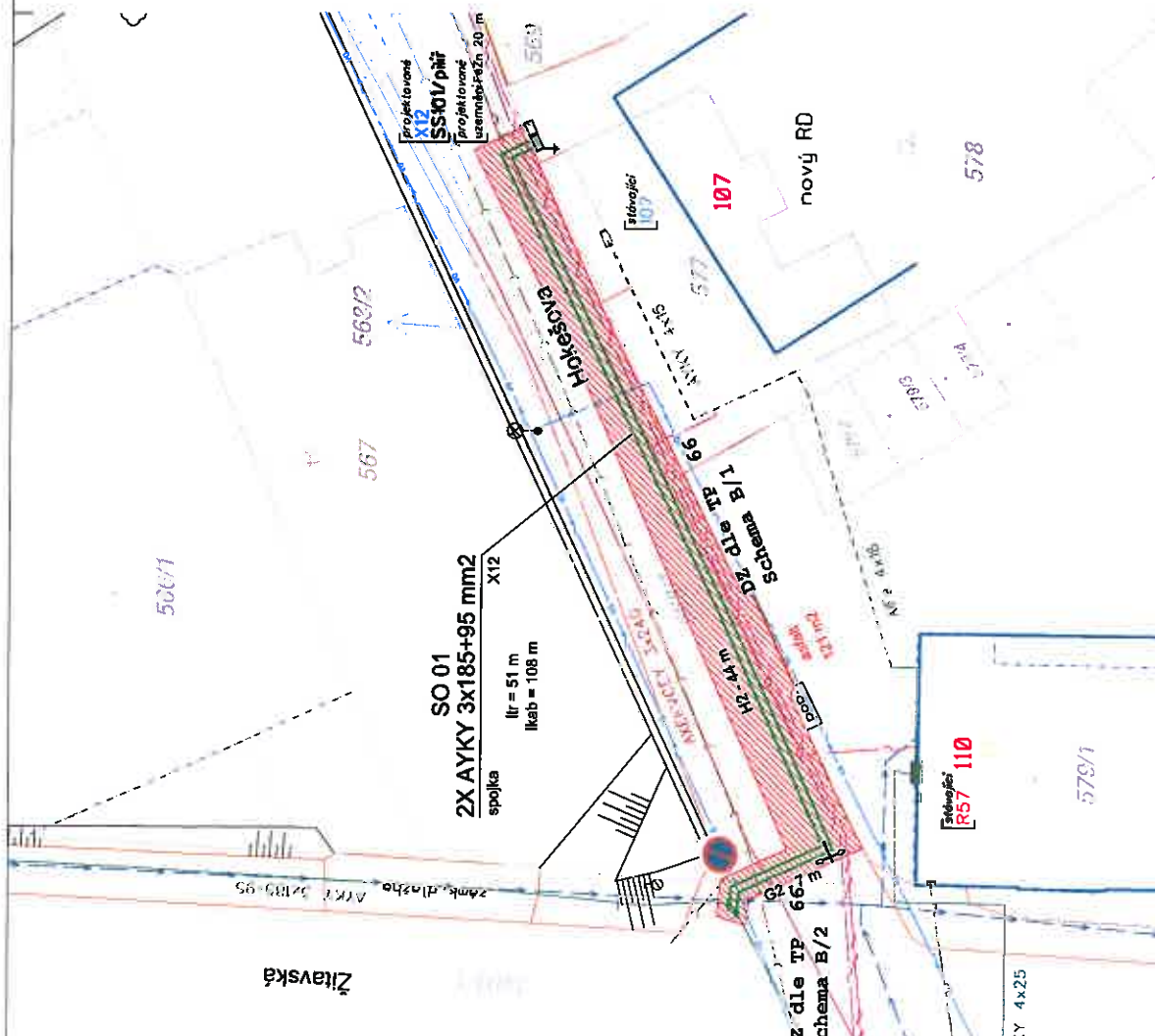
**PODZEMNÍ ZAŘÍZENÍ JSOU ZAKRESLENA POUZE ORIENTAČNĚ
- PŘED ZAHÁJENÍM PRACÍ NUTNO VYTÝČIT !**

NAPĚŤOVÁ SOUSTAVA: NN - AC 3+PEN, 400/230 V, 50 Hz, TN-C
Ochrana před nebezpečným dotykem neživých částí bude provedena dle PNE 33 0000-1 na straně NN automatickým odpojením od zdroje použitím nadproudových jističích prvků v sítích TN-C.

Autorizace	Projektant
Vladimír Hejral	Ing. Monika Horecká
Investor:	ČEZ Distribuce, a.s.
LB - Hokešova 107_kNN, SS101	
Slupeň PD	DPS
Datum	4 / 2020
Zakázka	IV-12-4019230
Měřítka	Výkres č. 1/250
PROJEKTOVANÝ STAV	

Digitálně podepsal
Ing. František Chluba
Datum: 2023.01.14
0217524-401707

Police České republiky, jakožto dotčený orgán vydávající stanovisko ve smyslu ust. §25/1 z.č. 13/1997Sb. a §77/2b z.č. 361/2000Sb. s předloženým návrhem souhlasí, neboť odpovídá obecným požadavkům na bezpečnost a plynulost provozu na pozemních komunikacích. Odsouhlaseno dne 14.01.2021 pod č.j. KRPL-1917-1/CJ-2021-180506-02 za podmínek dodržení zejména v/hl. č. 294/2015Sb. a Technických podmínek č. 66 (včetně výstražného osvětlení).
Stanovisko nelze užívat samostatně. Slouží jako podklad pro silniční správní úřad (odbor dopravy).
Pokud nebude do jednoho roku správním úřadem vydáno povolení na předmětnou žádost, pozbývá stanovisko platnosti.

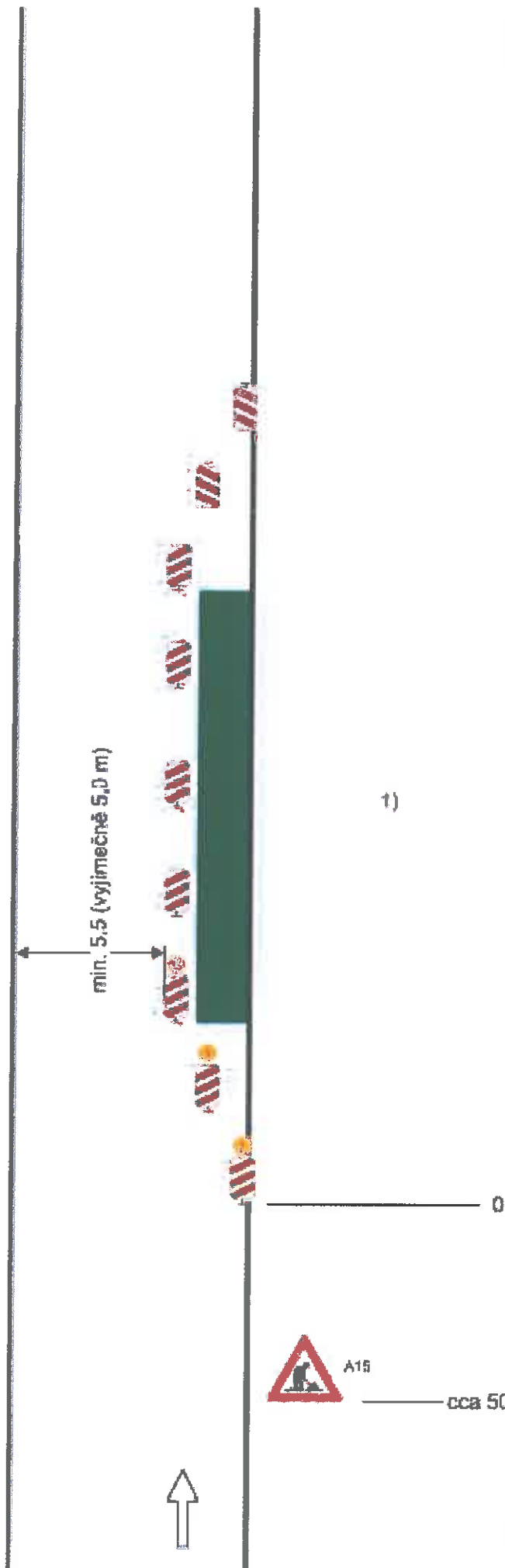


582

583

Schéma B/1

Standardní pracovní místo na pozemní komunikaci s malým dopravním zatížením.



příčná uzávěra jedno-strannými směrovacími deskami
odstup podélně 1-2 m
příčně 0,6 - 1 m

podélná uzávěra oboustrannými směrovacími deskami
odstup max. 10 m

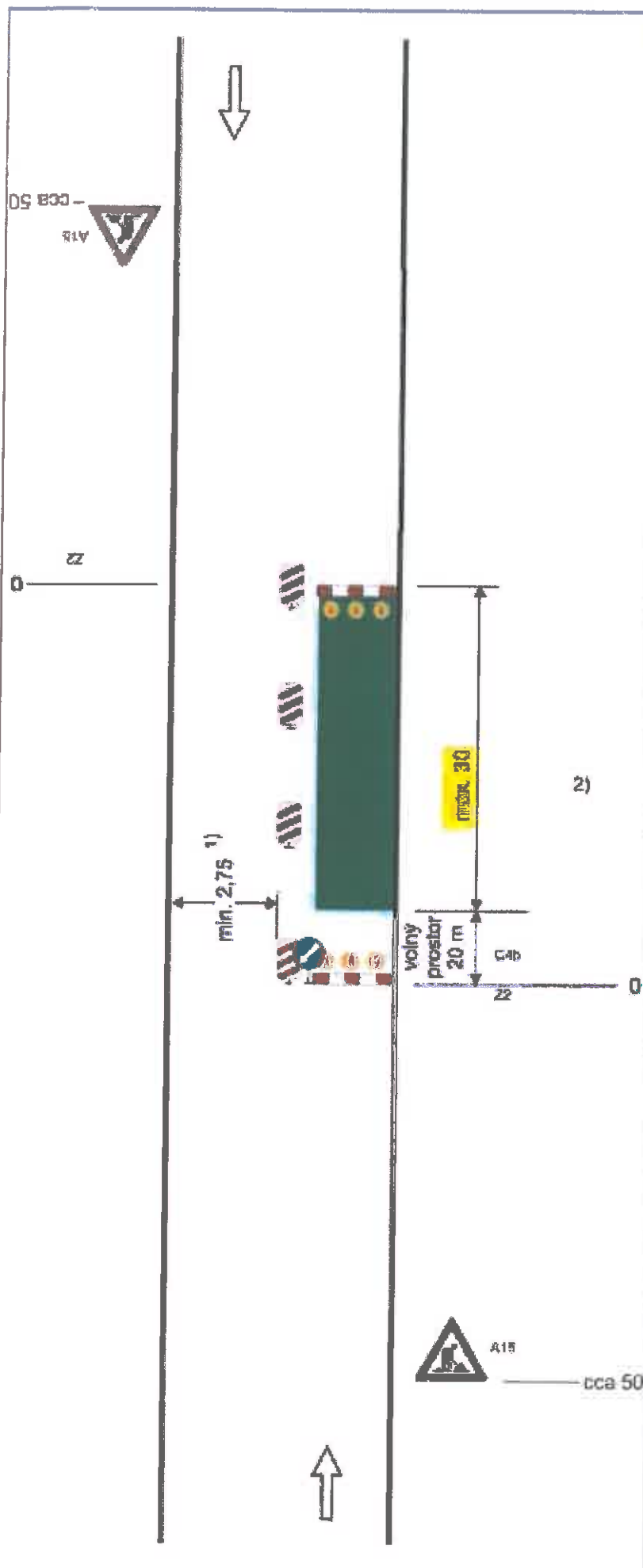
příčná uzávěra jednostrannými směrovacími deskami
odstup podélně 1 - 2 m
příčně 0,6 - 1 m
výstražná světla typu 1 na každé směrovací desce

1)
užít dopravních značek a dopravních zařízení v případě souběžných parkovacích pruhů, chodníků a/nebo stezek pro cyklisty podle schémat B/16 až B/20

vzdálenosti v metrech

Schéma B/2

Standardní pracovní místo na pozemní komunikaci s malým dopravním zatížením. Zúžení vozovky na jeden jízdní pruh.



příčná uzávěra zábranou
minimálně 3 výstražná světla typu 1

podélná uzávěra obou-strannými
směrovacími deskami
odstup max. 10m

podélná uzávěra zábradlím na
straně chodníku/stezky pro cyklisty

příčná uzávěra zábranou
minimálně 3 výstražná světla typu 1

1) může být ve výjimečných
případech menší (viz kap.
6.1.2.)

2) užití dopravních značek a
dopravních zařízení v případě
souběžných parkovacích
pruhů, chodníků a/nebo
stezek pro cyklisty podle
schémat B/16 až B/20

vzdálenosti v metrech