

k.ú. Liberec 682039

Legenda:

SO 01 - nová trasa kabelového vedení NN - LTR • 5m, Lkob • 28m
 - stávající trasa stavební úpravy kabelového vedení NN - LTR • 28m

nové zemní vedení NN 1-AKY-J 3x240+120mm²

zemní kabel NN v nové chrániče

nová rozpojovací skříň R198

XS1 - 1x nová spojka kabelová přímá
 0,6/1 kV, 185-240mm², SSU 4-L (95-240) AL3X240+120

nové uzemnění



Stávající nadzem. a podzemní zařízení:

stáv. vedení NN - orientační průběh podzem. zařiz. ČEZ Distribuce, a.s.

stáv. přípojková skříň - zařiz. ČEZ Distribuce, a.s.

stáv. rozpojovací skříň - zařiz. ČEZ Distribuce, a.s.

stáv. vedení VN 10kV - orientační průběh podzem. zařiz. ČEZ Distribuce, a.s.

stáv. vodovodní řád - orientační průběh podz.zařiz.SČVK

stáv. kanalizační řád - orientační průběh podz.zařiz.SČVK

stáv. plynovod NTL - orientační průběh podz.zařiz. GosNet, s.r.o.

stáv. SEK spol. CETIN Česká telekomunikační infrastruktura a.s. - orientační průběh podz.zařiz.

stáv. VO a SSZ - orientační průběh zařiz. v mojetku Statutárního města Liberec,

podzemní rozvody veřejného a stávnostního osvětlení a svítelného signalizačního zařízení

TRÍDA ZEMNÝ: III, IV

TYP PROSTORU: VI

Prostor dle PNE 33 0000-2; nebezpečný

SOUSTAVA NAPĚTÍ NN: 3-PEN, 50Hz 400/230/TN-C

OCHRANA PŘED NEBEZPEČNÝM DOTYKOVÝM NAPĚTÍM NN 230/400V:

ZÁKLADNÍ OCHRANA: POLOHOU, ZABRÁNĚNÍM A IZOLACI ŽIVÝCH ČÁSTÍ DLE PNE 33 0000-1

OCHRANA PŘÍPORNĚ: OCHRANA AUTOMATICKÝM ODPOJENÍM OD ZDROJE NADPRAVDŮVÝMI

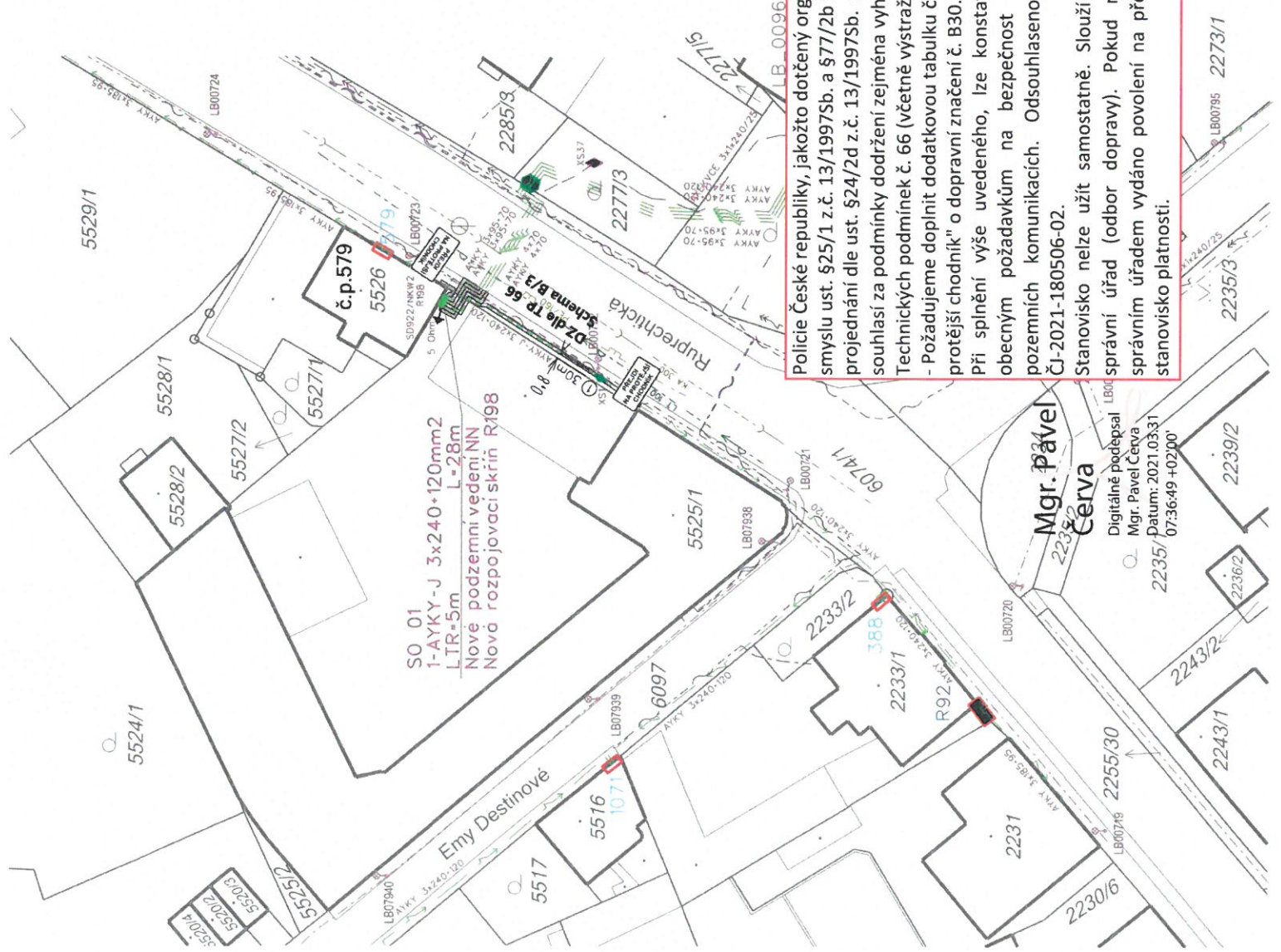
OCHRANNÝM PŘÍSTROJEM DLE PNE 33 0000-1



Vedoucí projektant:	Vypracoval:	Formát:	A3
Vladimír Hejral	Gabriel Novický	Datum:	12/2016
Obec: Liberec	Kraj: Liberecký	Měřítko:	1 : 500
Investor: ČEZ Distribuce a.s.	Zakázka:	EP-12-4003202	
Lbc,Ruprechtická- přeložení 2xSR,KNN	Účel:	DPS	
CELKOVÁ SITUACE STAVBY		2.	

Police České republiky, jakožto dotčený orgán vydávající stanovisko ve smyslu ust. §25/1 z.č. 13/1997Sb. a §77/2b z.č. 361/2000Sb. a po projednání dle ust. §24/2d z.č. 13/1997Sb. s předloženým návrhem souhlasí za podmínky dodržení zejména vyhl. č. 294/2015Sb., Technických podmínek č. 66 (včetně výstražného osvětlení) a dále:
 - Požadujeme doplnit dodatkovou tabulku č. E13 s textem "Přejídi na protější chodník" o dopravní značení č. B30.
 Při splnění výše uvedeného, lze konstatovat, že návrh odpovídá obecným požadavkům na bezpečnost a plynulost provozu na pozemních komunikacích. Odsouhlaseno pod č.j. KRPL-25027-1/ČJ-2021-180506-02.

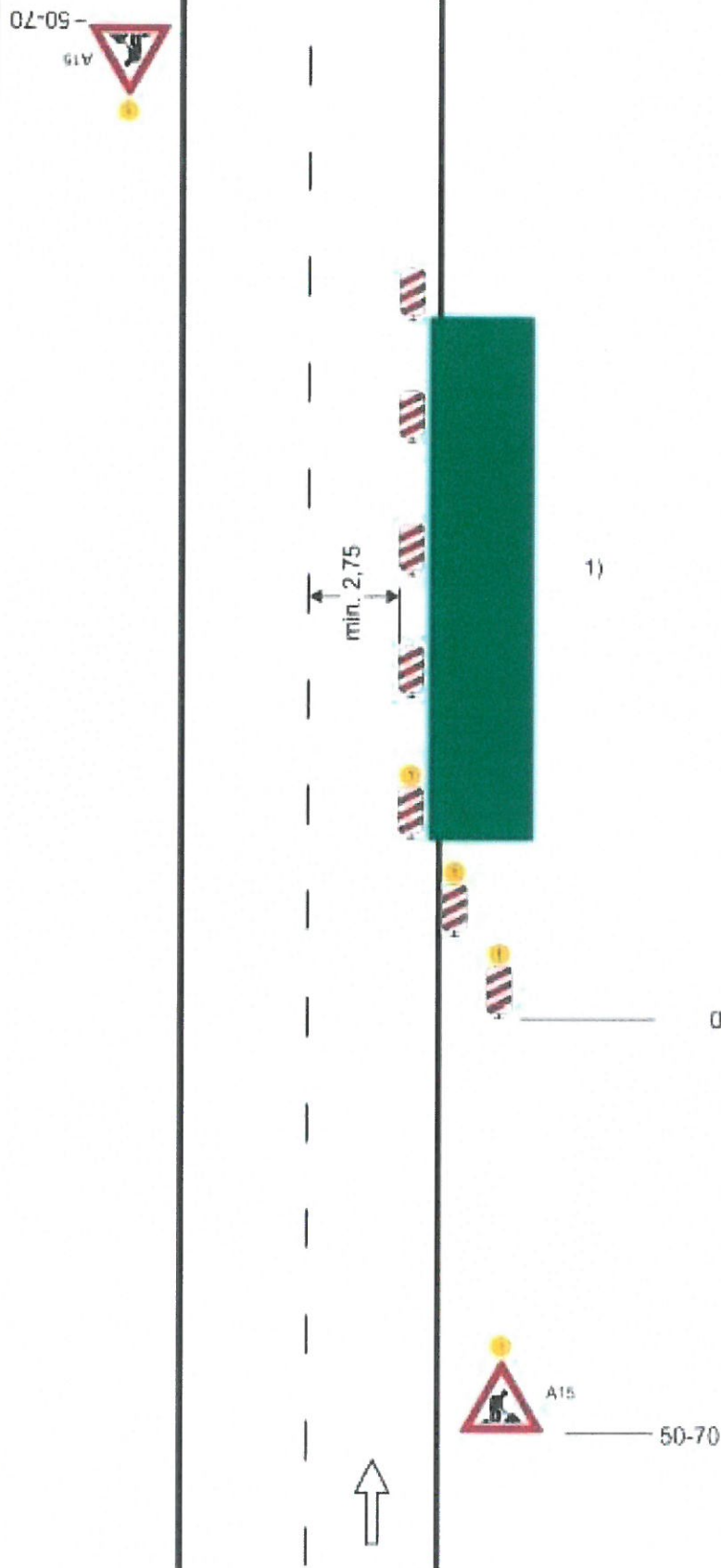
Stanovisko nelze užít samostatně. Slouží jako podklad pro silniční správní úřad (odbor dopravy). Pokud nebude do jednoho roku správním úřadem vydáno povolení na předmetnou žádost, pozbývá stanovisko platnosti.



Mgr. Pavel Červa
 Digitálně podepsal
 Mgr. Pavel Červa
 Datum: 2021.03.31
 07:36:49 +02:00

Schéma B/3

Standardní pracovní místo
Zúžení jízdního pruhu.



podélná uzávěra oboustrannými
směrovacími deskami
odstup max. 10 m

příčná uzávěra jedno-strannými
směrovacími deskami
odstup podélně 1-2 m
příčně 0,6-1 m
výstražná světla typu 1 na každé
směrovací desce

1) užití dopravních značek a
dopravních zařízení v případě
souběžných parkovacích
pruhů, chodníků a/nebo stezek
pro cyklisty podle schémat B/17
až B/20

výstražné světlo typu 1
nebo značka umístěna na
fluorescenčním žlutozeleném
podkladu, v protisměru shodně

vzdálenosti v metrech