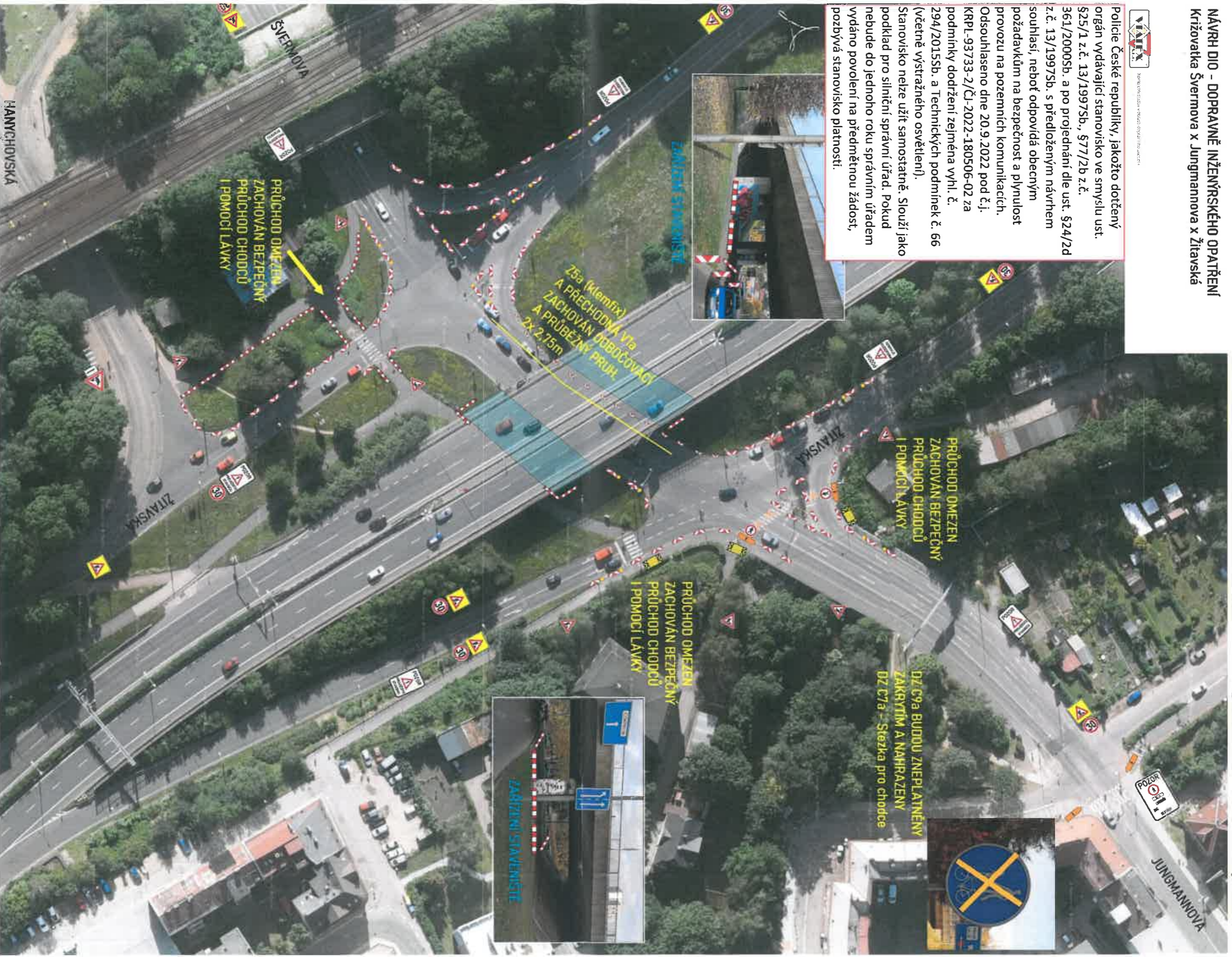


NÁVRH DIO - DOPRAVNÉ INŽENÝRSKÉHO OPATŘENÍ Křižovatka Švermova x Jungmannova x Žitavská



VIAPFX spol. s r.o. - Všeobecná doprava

Police České republiky, jakožto dotčený orgán vydávající stanovisko ve smyslu ust. §25/1 z.č. 13/1997Sb., §77/2b z.č. 361/2000Sb. a po projednání dle ust. §24/2d z.č. 13/1997Sb. s předloženým návrhem souhlasí, neboť odpovídá obecným požadavkům na bezpečnost a plynulost provozu na pozemních komunikacích. Odsouhlaseno dne 20.9.2022 pod č.j. KRPI-93733-2/ČJ-2022-180506-02 za podmínky dodržení zejména vyhl. č. 294/2015Sb. a Technických podmínek č. 66 (včetně výstražného osvětlení). Stanovisko nelze užít samostatně. Slouží jako podklad pro silniční správní úřad. Pokud nebude do jednoho roku správním úřadem vydáno povolení na předmětnou žádost, pozbývá stanovisko platnosti.



HANŤCHOVSKÁ

ŠVERMOVA

ŽITAVSKÁ

ŽITAVSKÁ

JUNGMANNOVA