

dne **18. 10. 2022** od **7:00** do **17:30** hodin

Plánovaná odstávka zahrnuje tyto lokality:**Jablonec nad Nisou (okres Jablonec nad Nisou)**část obce **Proseč nad Nisou****Horní: č. p. 12, 17, 124, 4519, 5163; č. ev. 121****Na Kopečku: č. p. 1, 10, 186, 4826; č. ev. 33****Prosečská: č. p. 3, 5-9, 13, 15, 16, 143, 150, 168, 238****V Pekle: č. p. 161, 170, 174, 207, 294, 4645, 4801**kat. území **Proseč nad Nisou (kód 733211): parcelní č. 1504/3, 1540, 1618, 1631/1****Liberec (okres Liberec)**městská část **Liberec (nečleněné město)**část obce **Liberec XXV-Vesec****Vyhlídková: č. p. 398**městská část **Liberec-Vratislavice nad Nisou**část obce **Liberec XXX-Vratislavice nad Nisou****Dlouhomostecká: č. p. 561, 595, 672, 682, 684, 691, 699, 703, 705, 727, 766, 770, 842, 851, 1081, 1105, 1137, 1144, 1147, 1178, 1288, 1630, 1631, 1635, 1636, 1693-1697, 1699, 1700, 1774, 1775, 1840****Dopravní: č. p. 536, 537, 538, 539, 541, 542, 543, 544, 646, 659, 660, 665, 697, 711, 715, 716, 736, 745, 757, 989, 1174, 1508, 1664, 1789****K Mojžíšovu prameni: č. p. 560, 563, 565, 566, 567, 575-579, 581, 582, 704, 737, 748, 751, 806, 1118, 1125, 1662, 1663, 1665, 1681, 1682, 1683, 1705, 1757, 1759-1763****Kořenovská: č. p. 79, 80, 83, 85, 88, 288, 986, 1130, 1180, 1183, 1184, 1188, 1337, 1501, 1570, 1584, 1595, 1652, 1653, 1656, 1674, 1684, 1750****Krajová: č. p. 600, 755, 853, 972, 975-985, 1009-1015****Leknínová: č. p. 1054-1077****Lovecká: č. p. 1329****Na Břehu: č. p. 99, 101, 323, 1846**

UPOZORNĚNÍ

Dotčené zařízení distribuční soustavy je nutné i v době odstávky považovat za zařízení pod napětím, a proto vás žádáme o dodržení všech zásad bezpečnosti a provedení opatření potřebných k zamezení případných škod na zdraví a majetku. | Provozovatelé výroben elektřiny jsou povinni zajistit přerušeni dodávky elektřiny z výroby do vypnutého úseku distribuční soustavy.

NEJDE VÁM ELEKTŘINA...

TIP: Registrujte se zdarma na www.cezdistribuce.cz/sluzba a informace o odstávkách elektřiny budete dostávat e-mailem nebo SMS. U poruch zasíláme SMS s předpokládanou dobou obnovení dodávek. | Aktuální stav dodávek elektřiny na konkrétní adrese zjistíte snadno, rychle a bez registrace na portále **Bez Štávy** (www.bezstavy.cz).

Na Hroudě: č. p. 555, 556, 558, 1643, 1848

Na Rozcestí: č. p. 597, 639, 809

Na Vrších: č. p. 593

Nad Kyselkou: č. p. 480-486, 489, 490, 491, 633, 640, 648, 738, 778, 852, 855, 1046, 1515, 1721, 1838
; **č. ev.** 156, 178

Nad Strání: č. p. 1339, 1646, 1647, 1648, 1649

Obvodní: č. p. 605, 612, 618, 642, 786, 788, 789, 790, 792, 793, 797, 798, 803, 807, 865, 1110, 1111

Okálová: č. p. 1028-1045, 1786

Pampelišková: č. p. 1525, 1526, 1527, 1529, 1530, 1532, 1533, 1534, 1536, 1537, 1540, 1541, 1542,
1543, 1546, 1547

Pod Tyršovým vrchem: č. p. 1686-1692

Prosečská: č. p. 478, 492, 493, 494, 495, 498, 500, 511, 514, 522, 523, 530, 636, 654, 657, 669, 670,
675, 686, 719, 721, 722, 761, 762, 768, 773, 774, 776, 787, 796, 808, 830, 831, 834, 835, 837, 841,
843, 847, 1113, 1114, 1225, 1628, 1629, 1641, 1661; **č. ev.** 132

Rýmařovská: č. p. 1004-1008, 1016-1027

Souběžná: č. p. 804

Swornosti: č. o. 1-12, 14, 16, 18, 20, 22, 24, 26, 28, 30, 32, 34, 36, 38, 40, 42, 44, 46, 48, 50, 52, 54, 56,
58, 60, 62, 64, 66, 68, 70, 72, 74, 76, 78; **č. p.** 599, 626, 812, 813, 814, 815, 996-1003

Tanvaldská: č. p. 78, 91, 96, 98, 225, 328, 520, 1660, 1812

Tulipánová: č. p. 602, 604, 607, 611, 725, 726, 744, 1048-1053, 1086, 1087, 1088, 1756

Tyršův vrch: č. p. 507, 571, 572, 573, 683, 689, 690, 712, 713, 718, 724, 729, 730, 731, 739, 741, 746,
747, 749, 750, 753, 758, 759, 760, 764, 771, 772, 791, 794, 795, 801, 802, 811, 821, 836, 839, 848,
1085, 1127, 1179, 1507, 1781, 1800

U Lesa: č. p. 668, 674, 676, 680, 681, 696, 1150, 1151, 1152, 1181, 1186, 1340, 1511

U Studánky: č. p. 501, 503, 508, 509, 800, 845, 1104, 1166, 1224, 1608, 1729, 1852

U Šamotky: č. p. 464

Za Cukrárnou: č. p. 532, 533, 534, 720, 858, 1669

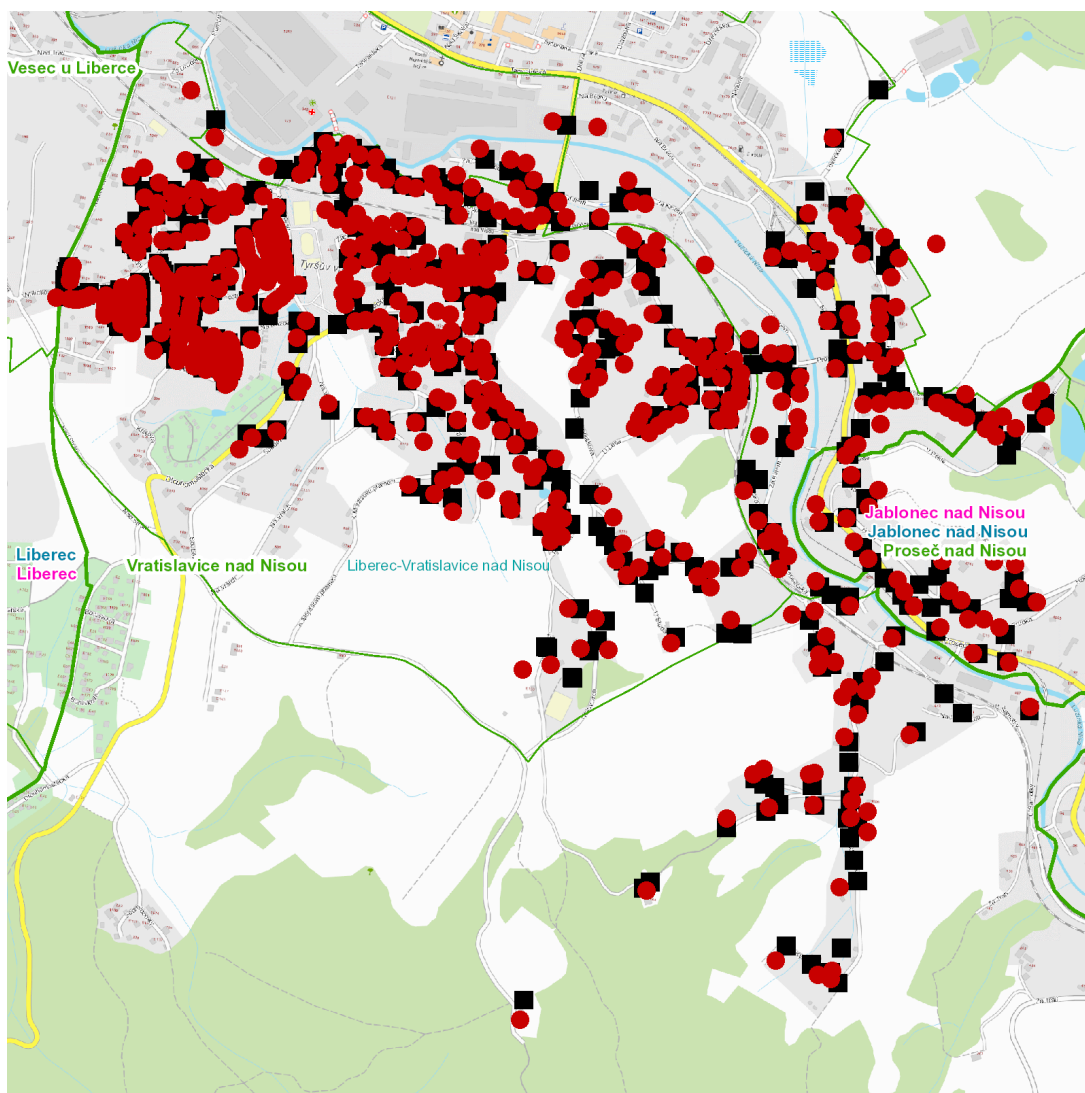
Za Kinem: č. p. 521, 528, 777, 849, 1185, 1571, 1587, 1588, 1678, 1716, 1717; **č. ev.** 151

Zapadlá: č. p. 545, 546, 547, 548, 550, 553, 763, 783, 846, 987, 988, 1553, 1609, 1720, 1753

kat. území **Vratislavice nad Nisou (kód 785644): parcelní č.** ST.2859, 4, 249, 344/5, 393, 518/3, 531/1, 785/2,
817/1, 863, 892, 898, 920/1, 941/13, 969, 1014, 1036/4, 1039/2, 1088, 1089/2, 1091/1, 1107/1, 1160/5,
1160/20, 1160/33, 2742/28, 2750/2, 2773, 2806, 2819/1, 2833/4, 2866, 2874/25,26, 2874/27, 2910/6, 3108/4,
3131/1

UPOZORNĚNÍ

Dotčené zařízení distribuční soustavy je nutné i v době odstávky považovat za zařízení pod napětím, a proto vás žádáme o dodržení všech zásad bezpečnosti a provedení opatření potřebných k zamezení případných škod na zdraví a majetku. | Provozovatelé výroben elektřiny jsou povinni zajistit přerušeni dodávky elektřiny z výroby do vypnutého úseku distribuční soustavy.

dne 18. 10. 2022 od 7:00 do 17:30 hodin**Orientační mapový podklad odstávkou dotčených lokalit****VYSVĚTLIVKY**

- – adresy dotčené odstávkou elektřiny
- – místa připojení k elektrické síti dotčená odstávkou

INFORMACE ZASLÁNA

IDDS: wufbr2a (Statutární město Jablonec nad Nisou)
IDDS: p7vb6nr (Městský obvod Liberec-Vratislavice nad Nisou)
IDDS: 7c6by6u (STATUTÁRNÍ MĚSTO LIBEREC)