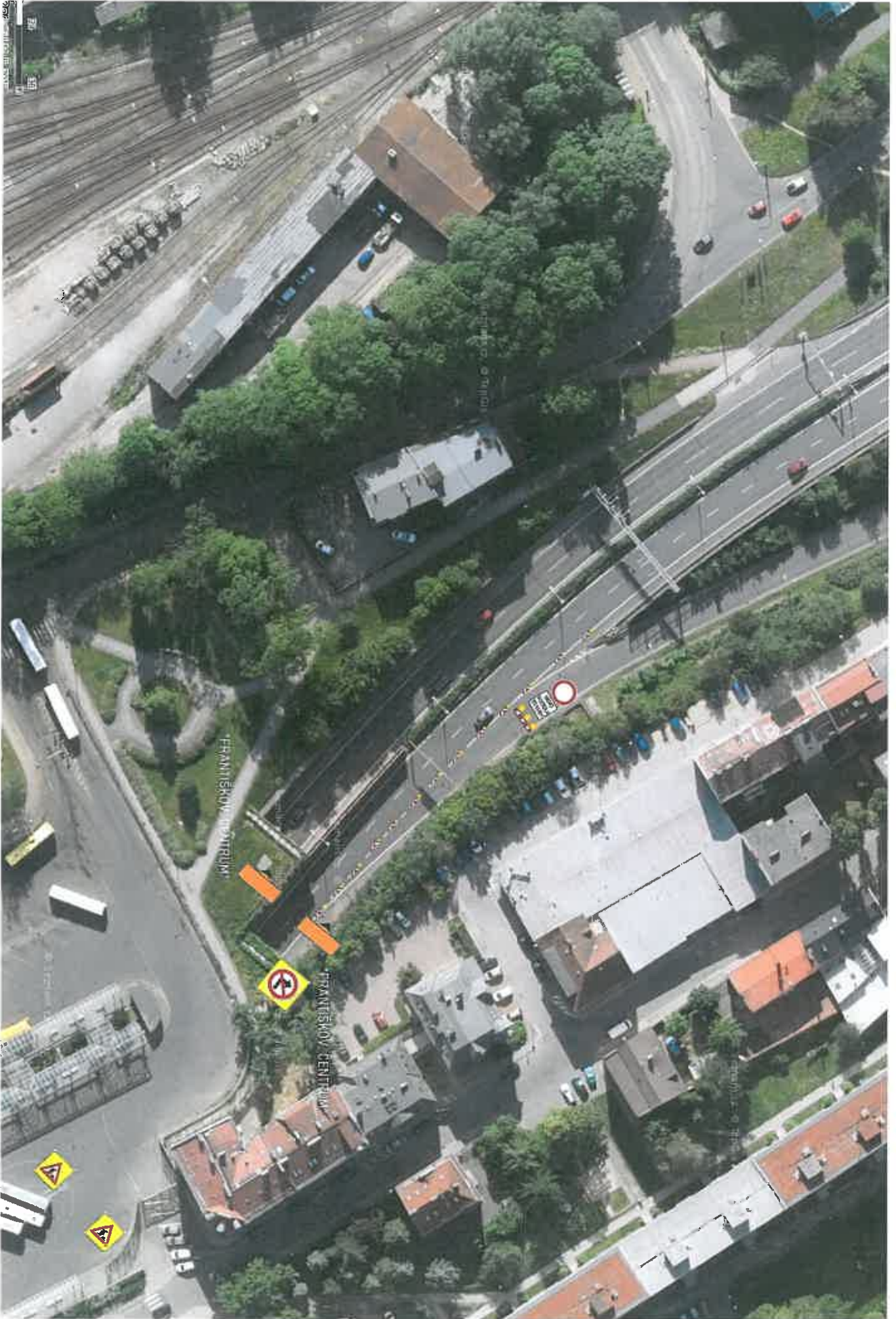




Zák. č. 361/2008 Sb. § 79, odst. 1, písm. j),
za písmenč DZ č. 289. Zastavení/terč (pro jiné použití)

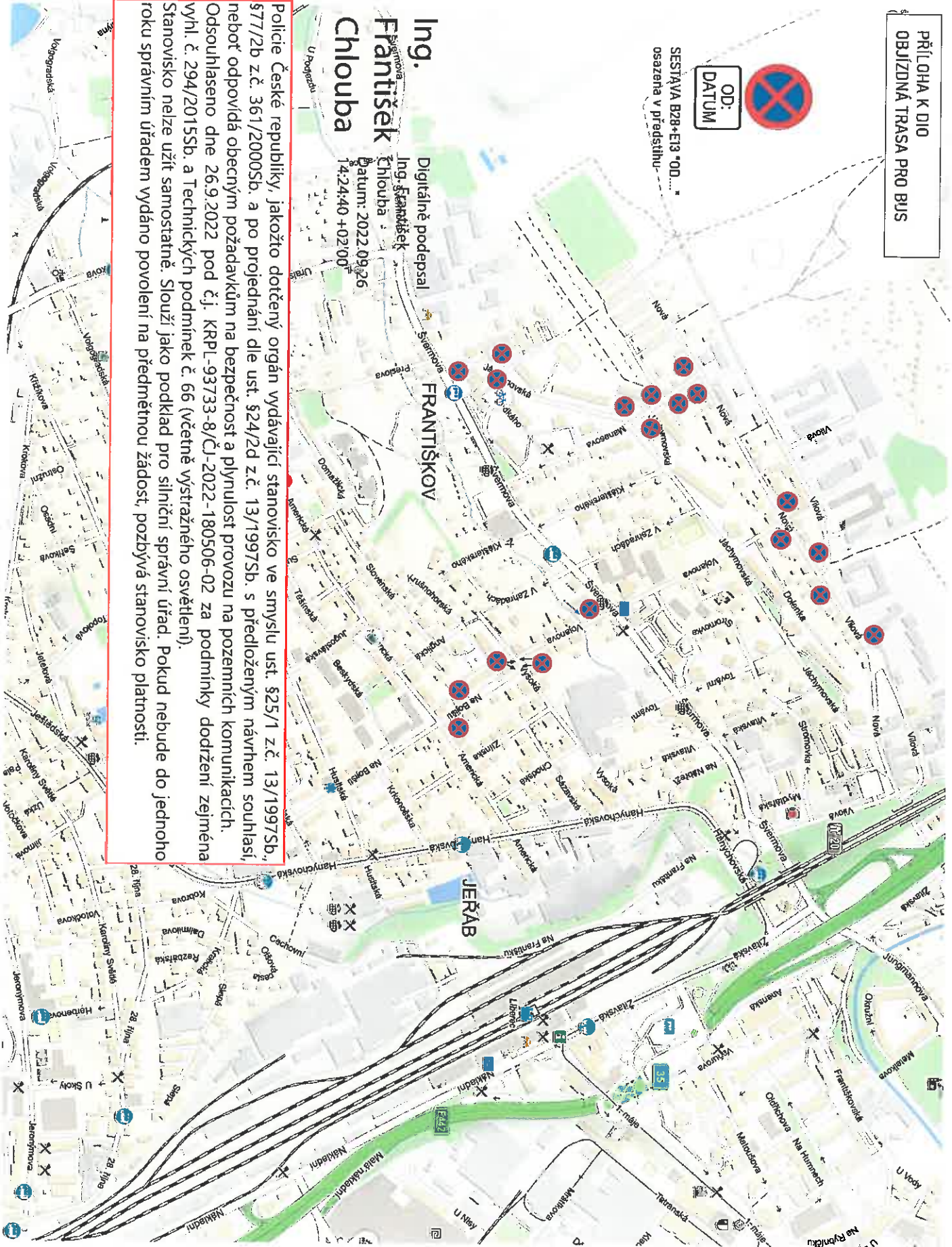


**PŘÍLOHA K DIO
OBJÍZDNÁ TRASA PRO BUS**



OD:
DATUM

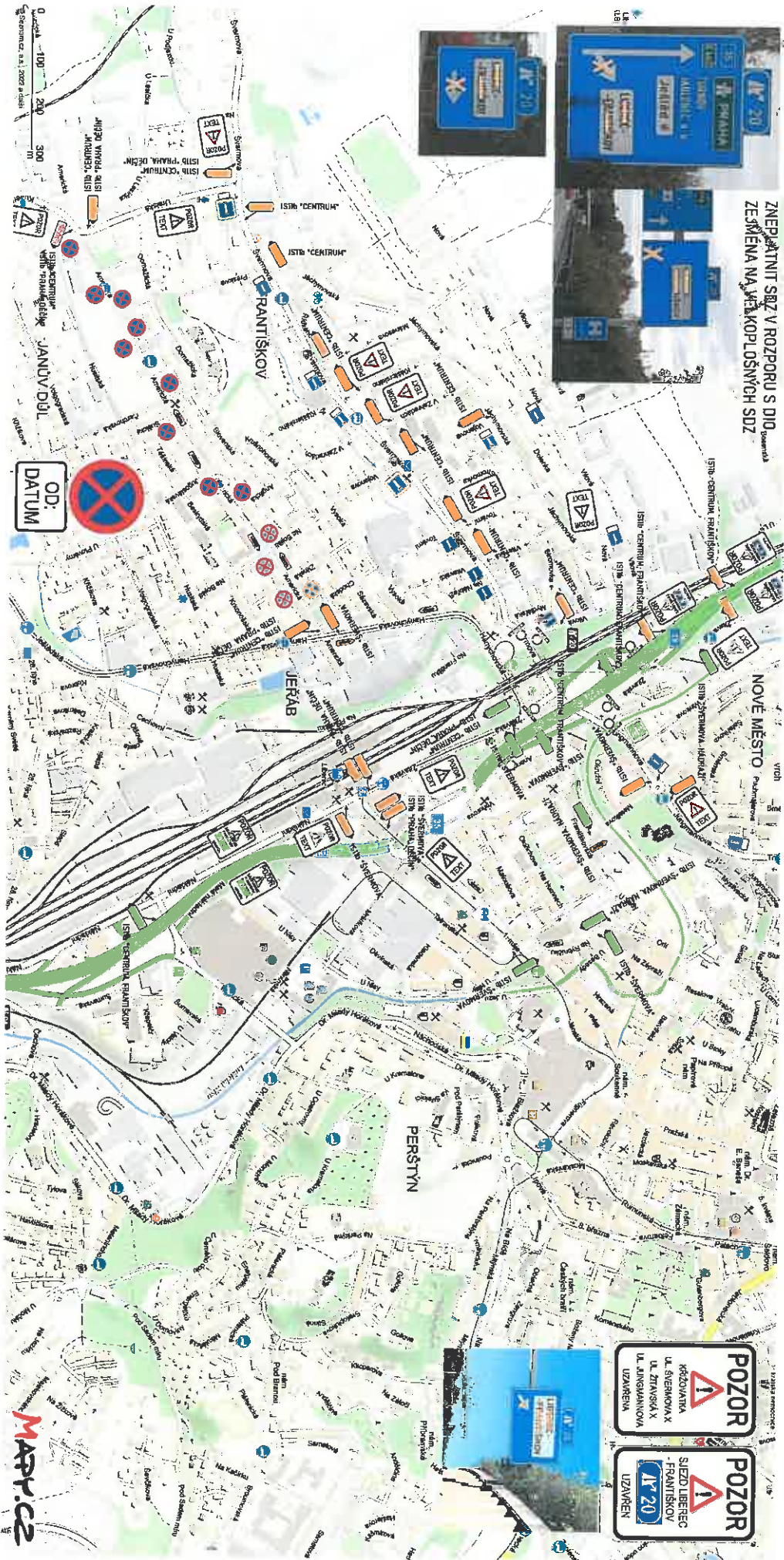
SESTÁVA B28+E13 *OD...
osazená v předstihu...



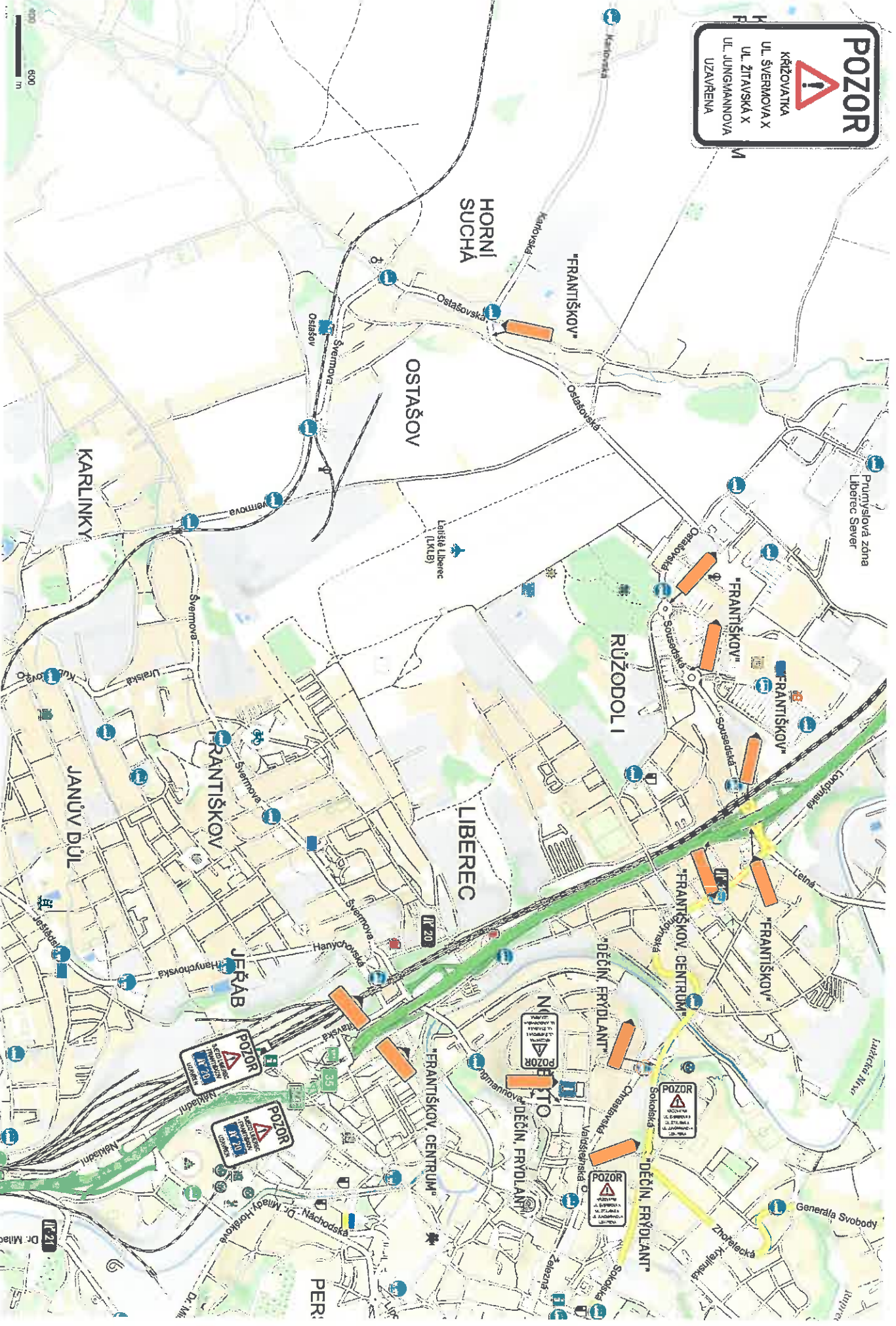
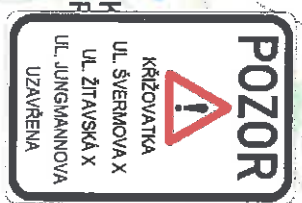
Ing. František Chlouba
Digitálně podepsal
Ing. František Chlouba
Datum: 2022.09.26
14:24:40 +02:00

Police České republiky, jakožto dotčený orgán vydávající stanovisko ve smyslu ust. §25/1 z.č. 13/1997Sb, §77/2b z.č. 361/2000Sb. a po projednání dle ust. §24/2d z.č. 13/1997Sb. s předloženým návrhem souhlasí, neboť odpovídá obecným požadavkům na bezpečnost a plynulost provozu na pozemních komunikacích. Odsouhlaseno dne 26.9.2022 pod č.j. KRPL-93733-8/ČJ-2022-180506-02 za podmínky dodržení zejména vyl. č. 294/2015Sb. a Technických podmínek č. 66 (včetně výstražného osvětlení). Stanovisko nelze užít samostatně. Slouží jako podklad pro silniční správní úřad. Pokud nebude do jednoho roku správním úřadem vydáno povolení na předmětnou žádost, pozbyvá stanovisko platnosti.

ZNEPLATNIT SZZ V ROZPORU S D10
ZEMĚNA NA VEĀKOPLOŠNÝCH SZZ



OD:
DATUM



HORNÍ
SUCHA

OSTAŠOV

RŮŽODOL I

LIBEREC

KARLINKY

JANŮV DŮL

FRANTIŠKOV

JERÁB

FRANTIŠKOV
CENTRUM

DEČÍN,
FRYDLANT

DEČÍN,
FRYDLANT

FRANTIŠKOV,
CENTRUM

DEČÍN,
FRYDLANT

FRANTIŠKOV

Prunyslová zóna
Liberec Sever

Generála Svobody

