

# Vodovodní přípojka pro MŠ Jablůňka

## Protlakové jámy

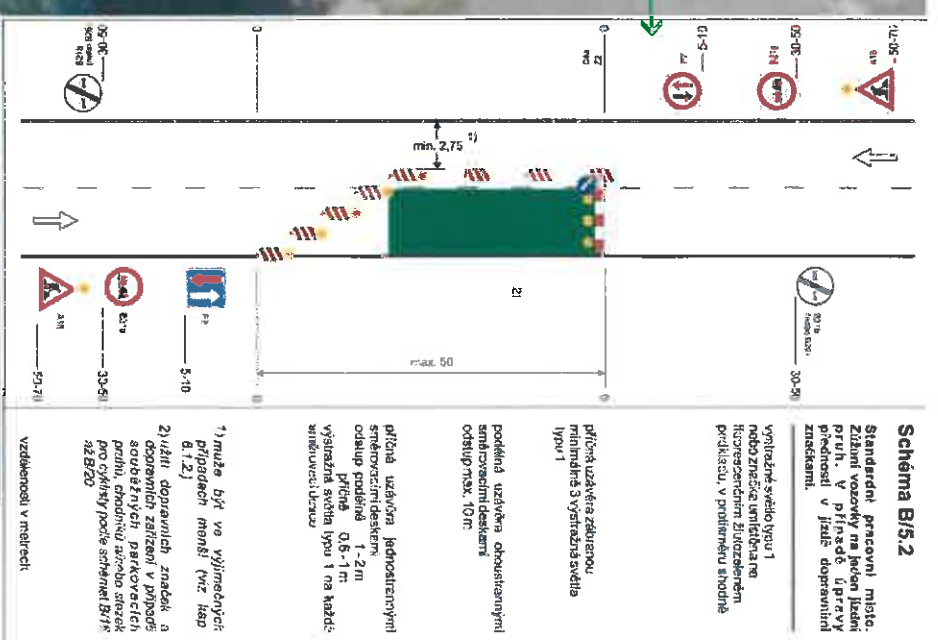
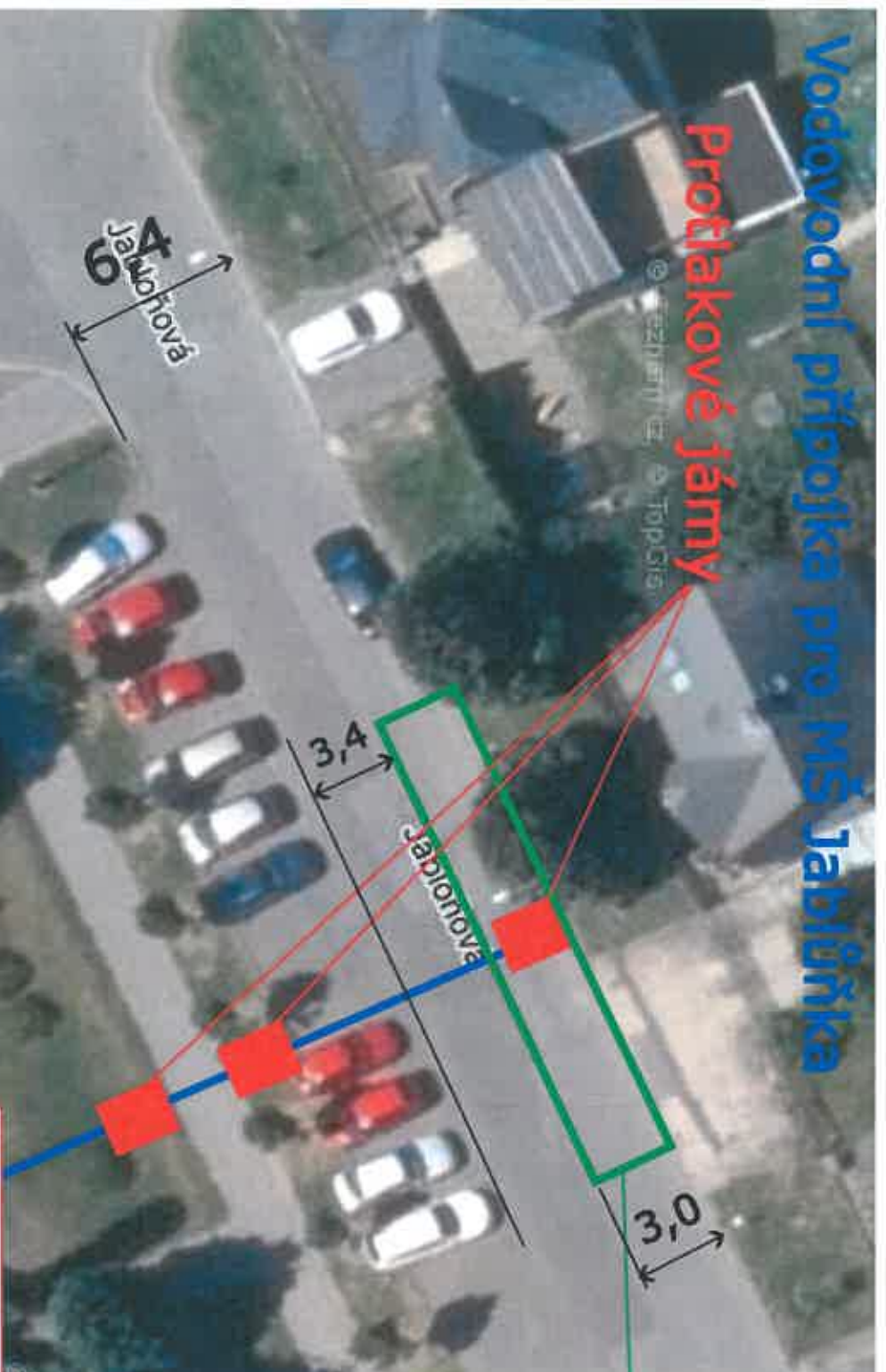


Schéma B15.2

Standardní pracovní místo. Záběhové vozovky na jeden jízdní pruh. V příloze úpravy přehlední v jiné dopravní značce.

Vykročné světlé typu 1 nebo značce umístěna na řídicím zařízení zúčastněm přísluš. V podmínku srovná

příloha uzavřena zábrannou min. 1m x 3m vyhledatá světlá typu 1

početná uzavřena ochrannými samostatnými deskami odstup. 10m

příloha uzavřena jednotnými samostatnými deskami odstup. 1-2m příloha 0,5-1m výhledová svítidla typu 1 na každé směrově úhledová

1) může být ve výhledových přílohách menší (viz kap 6.1.2)  
2) užití dopravních značek a dopravních zařízení v jiných srovnávacích parkovcích, parkovišť, dopravního střediska pro výhledové svítidla 14.1.2.3

vzdělejší v místě

Police České republiky, jakožto dotčený orgán vydávající stanovisko ve smyslu ust. §25/1 z.č. 13/1997Sb. a §77/2b z.č. 361/2000Sb. s předloženým návrhem souhlasí, neboť odpovídá obecným požadavkům na bezpečnost a plynulost provozu na pozemních komunikacích. Odsouhlaseno dne 24.4.2024 pod č.j. KRPL-40452-2/ČJ-2024-180506-02 za podmínky dodržení vyhl. č. 294/2015Sb. Dále přednostně dle Příručky pro označování pracovních míst na dálnicích a silnicích (www.rsd.cz) a případně Technických podmínek č. 66 (včetně výstražného osvětlení). Stanovisko nelze užít samostatně. Slouží jako podklad pro silniční správní úřad. Pokud nebude do jednoho roku správním úřadem vydáno povolení na předmetnou žádost, pozbývá stanovisko platnosti.

Mgr. Pavel Červák  
Červák  
Ing. Pavel Červák  
14.04.2024