



STATUTÁRNÍ MĚSTO LIBEREC

2. zasedání zastupitelstva města dne: 25. 2. 2016

Bod pořadu jednání:

Záměr vzájemného převodu příspěvkových organizací Dům dětí a mládeže Větrník a Dětské centrum Sluníčko mezi Libereckým krajem a statutárním městem Liberec

Stručný obsah: Předkládaný materiál řeší záměr vzájemného převodu příspěvkových organizací Dům dětí a mládeže Větrník a Dětské centrum Sluníčko a majetku, svěřeného do jejich hospodaření, mezi LK a SML. Reciproční změna zřizovatele obou organizací je součástí koncepčního řešení - Větrník totiž poskytuje své služby především dětem na území SML, Sluníčko naopak svou činností pokrývá regionální úroveň. Ke změně zřizovatelů by mělo dojít nejpozději do konce září 2016.

Zpracoval:

Mgr. Lenka Řebíčková, vedoucí oddělení školství

Pavλίna Háková, referent sociálních služeb

odbor, oddělení:

odbor školství a sociálních věcí, oddělení školství a oddělení humanitní

telefon:

485 243 374

Schválil: vedoucí oddělení

vedoucí odboru

Mgr. Pavel Kalous, vedoucí odboru školství a sociálních věcí

Projednáno:

v RM dne 16. 2. 2016

Poznámka:

Předkládá:

p. Tibor Batthyány, v.r.

primátor statutárního města Liberec

PhDr. Ivan Langr, v. r. náměstek primátora

Návrh usnesení

Zastupitelstvo města po projednání

s c h v a l u j e

záměr vzájemného převodu příspěvkových organizací Dům dětí a mládeže Větrník a Dětské centrum Sluníčko mezi Libereckým krajem a statutárním městem Liberec

a u k l á d á

Tomáši Kyselovi, náměstkovi primátora,

zajistit přípravu a realizaci směny uvedeného majetku

T: 09/2016

PhDr. Ivanu Langrovi, náměstkovi primátora,

a/ zajistit zrušení příspěvkové organizace Dětské centrum Sluníčko a zřízení příspěvkové organizace Dům dětí a mládeže Větrník

T: 09/2016

b/ zařadit do návrhu rozpočtového opatření přesun finančních prostředků v rámci schváleného rozpočtu odboru školství a sociálních věcí pro nově zřízenou příspěvkovou organizaci Dům dětí a mládeže Větrník na období do konce kalendářního roku 2016

T: 09/2016

Důvodová zpráva

Stručný obsah: Předkládaný materiál řeší záměr vzájemného převodu příspěvkových organizací Dům dětí a mládeže Větrník a Dětské centrum Sluníčko a majetku, svěřeného do jejich hospodaření, mezi LK a SML. Reciproční změna zřizovatele obou organizací je součástí koncepčního řešení - Větrník totiž poskytuje své služby především dětem na území SML, Sluníčko naopak svou činností pokrývá regionální úroveň. Ke změně zřizovatelů by mělo dojít nejpozději do konce září 2016.

Záměr vzájemného převodu dvou příspěvkových organizací a majetku svěřeného do jejich užívání je předkládán odborem školství a sociálních věcí ve spolupráci s odbory majetkové správy a ekonomiky na základě vstupního jednání politických reprezentací SML a LK a také na základě usnesení Rady města Liberec č. 63/2016 z 2/2/2016.

Dětské centrum Sluníčko

Statutární město Liberec zřizuje Dětské centrum Sluníčko (dále jen DCS) od roku 1991, v roce 2015 mu pak poskytlo příspěvek na provoz ve výši 24 950 000 Kč (z toho na odpisy 955 000 Kč). DCS svou činností pokrývá území celého Libereckého kraje s výkonem těchto služeb:

- poskytování zdravotní péče pro děti do 3 let věku dle zákona č. 372/2011 Sb., o zdravotních službách, v platném znění (péče v nestátních zdravotnických zařízeních), pokud ze zdravotních nebo sociálních důvodů není nutné poskytnout péči dětem starším
- provozování zařízení pro děti vyžadující okamžitou pomoc do 6 let věku dle zákona č. 359/1999 Sb., o sociálně-právní ochraně dětí
- poskytování péče o dítě od 1 do 3 let věku v denním režimu, přípravu a podání dětské stravy ve výchovném zařízení JESLE na základě živnostenského oprávnění
- poskytování specializované péče o děti s očními vadami, poskytování ambulantní, speciální zdravotní a rehabilitační péče o děti do věku 18 let ve zdravotních ambulancích

Za účelem provozování činností stanovených zřizovací listinou spravuje **Dětské centrum Sluníčko** tyto objekty:

Pekárkova čp. 572/5, Liberec 15 (součást pozemku p.č.627/1, k.ú. Starý Harcov - ve vlastnictví SML)

Holečkova čp. 381/8, Liberec 7 (součást pozemku p.č.831, k.ú. Horní Růžodol - ve vlastnictví SML)

Současně organizace využívá nebytové prostory v objektech, které jsou ve vlastnictví statutárního města Liberec, pro zajištění činností ambulance na základě uzavřených smluv o výpůjčce. Jedná se o tyto prostory:

- Aloisina výšina 645, Liberec 15 – MŠ Korálek (ve vlastnictví SML)
- Březinova 389, Liberec 5 – MŠ Pramínek (ve vlastnictví SML)
- Burianova 972/2, Liberec 6 – MŠ Kyticka (ve vlastnictví SML)
- Holečkova 381, Liberec 7 – jesle (ve vlastnictví SML)
- Husova 991/35, Liberec 1 (ortoptická sestra) – MŠ Klášterní, odloučené prac. Husova (ve vlastnictví SML)

Specifikace majetku je součástí zřizovací listiny organizace (příloha č. 1).

Dům dětí a mládeže Větrník

Liberecký kraj zřizuje Dům dětí a mládeže Větrník (dále jen Větrník) od roku 2001. V roce 2015 mu poskytl příspěvek na provoz ve výši 3 076 840 Kč (z toho odpisy 233 150 Kč). Nejvyšší nákladovou položkou organizace jsou však mzdové náklady, které jsou na základě výkonů hrazeny ze státního rozpočtu.

Větrník svou činností pokrývá území statutárního města Liberec a z hlediska klientů poskytuje své služby takřka výhradně dětem a mládeži z Liberce.

Předmětem činnosti Větrníku je poskytování zájmového vzdělávání dle zákona č. 561/2004 Sb., školský zákon, konkrétně vykonává činnost školského zařízení domu dětí a mládeže. Součástí těchto činností je poskytování stravování a ubytování.

V souladu s výpisem z rejstříku škol a školských zařízení poskytuje **Dům dětí a mládeže Větrník** vzdělávání nebo školské služby v těchto objektech:

1. Riegrova 1278/16, Liberec 1 (součást pozemku p. č. 2922, k. ú. Liberec ve vlastnictví SML)
2. Masarykova 801/28, Liberec 1 (součást pozemku p. č. 2818, k. ú. Liberec ve vlastnictví ČR – Česká školní inspekce Praha)
3. Souš 401, 402, Desná v Jizerských horách (ve vlastnictví Libereckého kraje)
4. Oldřichov v Hájích 182 – (součást st. pozemku p. č. 818, k. ú. Oldřichov v Hájích ve vlastnictví LK – Dům dětí a mládeže Větrník)
5. 5. května 36, Liberec 1 – (součást pozemku p. č. 680, k. ú. Liberec ve vlastnictví Dům dětí a mládeže Větrník)

Specifikace majetku je součástí zřizovací listiny organizace (příloha č. 2).

Zrušení a zřízení příspěvkových organizací

Předkládaný záměr má za cíl zahájit faktický převod příspěvkové organizace Dům dětí a mládeže Větrník z LK na SML a příspěvkové organizace Dětské centrum Sluníčko ze SML na LK, a to včetně recipročního řešení majetku, svěřeného do hospodaření obou organizací. V souladu se zákonem č. 250/2000 Sb., o rozpočtových pravidlech územních rozpočtů je však nutno **přistoupit ke zrušení (zániku) obou příspěvkových organizací svými současnými zřizovateli a jejich následnému zřízení (vzniku)**. Obojí se uskuteční s účinností k témuž datu tak, aby činnosti obou zařízení přešly z jedné příspěvkové organizace na druhou. Příspěvková organizace nově zřízená krajem bude v plném rozsahu plnit úkoly městem zrušené příspěvkové organizace – Dětského centra Sluníčko. Obdobně tomu bude u Domu dětí a mládeže Větrník, nově zřízeného statutárním městem Liberec.

Vyjádření odboru majetkové správy, oddělení majetkové evidence a dispozic

Předmětem směny budou následující nemovitosti:

1. ve vlastnictví Statutárního města Liberec

nemovité věci ve správě Dětské centrum SLUNÍČKO, příspěvková organizace:

a) Kojenecký ústav, ul. Pekárkova, Starý Harcov

- p. p. č. 627/1 o výměře 930 m², zastavěná plocha a nádvoří, jehož součástí je stavba v části obce Liberec XV – Starý Harcov, č.p. 572, obč. vyb.,
- p. p. č. 627/2 o výměře 99 m², zastavěná plocha a nádvoří, jehož součástí stavba bez čp/če, rod. dům

- p. p. č. 628/1 o výměře 2181 m2, ostatní plocha, manipulační plocha,
- p. p. č. 628/2 o výměře 59 m2, ostatní plocha, jiná plocha,
- p. p. č. 629 o výměře 140 m2, trvalý travní porost,

vše v k.ú. Starý Harcov, obec Liberec, evidováno na listu vlastnictví č. 1 u Katastrálního úřadu pro Liberecký kraj, Katastrální pracoviště Liberec

b) pozemek

- p. p. č. 3269/2 o výměře 625 m2, ostatní plocha, neplodná půda, v k. ú. Liberec, obec Liberec, evidováno na listu vlastnictví č. 1 u Katastrálního úřadu pro Liberecký kraj, Katastrální pracoviště Liberec.

c) Jesle, ul. Holečkova 381/8, Horní Růžodol

- p. p. č. 831 o výměře 460 m2, zastavěná plocha a nádvoří, jehož součástí je stavba v části obce Liberec VII – Horní Růžodol, č.p. 381, objekt k bydlení,
- p. p. č. 833 o výměře 249 m2, zahrada,
- p. p. č. 832 o výměře 679 m2, zahrada,

vše v k. ú. Horní Růžodol, obec Liberec, evidováno na listu vlastnictví č. 1 u Katastrálního úřadu pro Liberecký kraj, Katastrální pracoviště Liberec.

2. ve vlastnictví Libereckého kraje:

Nemovitě věci ve správě příspěvkové organizace Dům dětí a mládeže Větrník, Liberec I, Riegrova 16, příspěvková organizace

a) Liberec

- p. p. č. 2924/4 o výměře 1793 ostatní plocha, zeleň, nacházející se v katastrálním území Liberec, v obci Liberec, evidovaný na listu vlastnictví č. 4053 u Katastrálního úřadu pro Liberecký kraj, Katastrální pracoviště Liberec
- budova bez č. p. na p. p. č. 2581/2 LV 4053 k. ú. Liberec („Flotila“) – již prodáno, probíhá zápis v KN

b) Oldřichov v Hájích

- St. p. č. 261 o výměře 818 m2, zastavěná plocha a nádvoří, jehož součástí je stavba Oldřichov v Hájích, č.p. 182, způsob využití obč. vybavenost,
- p. p. č. 790/2 o výměře 884, ostatní plocha,
- p. p. č. 795 o výměře 178, ostatní plocha, vše nacházející se v katastrálním území Oldřichov v Hájích, v obci Oldřichov v Hájích, evidované na listu vlastnictví č. 319 u Katastrálního úřadu pro Liberecký kraj, Katastrální pracoviště Liberec

c) Desná III

- p. p. č. 1810 o výměře 70 m2, zastavěná plocha a nádvoří, jehož součástí je stavba Desná III, č. e. 402, způsob využití rod. rekreace,
- p. p. č. 1811 o výměře 74, zastavěná plocha a nádvoří,
- p. p. č. 1812 o výměře 5089, ostatní plocha, vše nacházející se v katastrálním území Desná III, v obci Desná, evidované na listu vlastnictví č. 939 u Katastrálního úřadu pro Liberecký kraj, Katastrální pracoviště Jablonec nad Nisou

3. ve vlastnictví příspěvkové organizace Dům dětí a mládeže Větrník, Liberec I, Riegrova 16, příspěvková organizace

Liberec

- p. p. č. 680 o výměře 247 m2, zastavěná plocha a nádvoří, jehož součástí je stavba Liberec-I Staré Město, č. p. 36, způsob využití obč. vybavenost, nacházející se v kata-

strálním území Liberec, v obci Liberec, evidovaný na listu vlastnictví č. 9983 u Katastrálního úřadu pro Liberecký kraj, Katastrální pracoviště Liberec.

Odbor majetkové správy, oddělení majetkové evidence a dispozic, upozorňuje, že budovy ve vlastnictví SML Pekárkova 572, Liberec 15 a Holečkova 381, Liberec 7 **jsou zařazeny do seznamu nemovitostí vyřazených z privatizace a před jejich směnou musí být z tohoto seznamu vyřazeny!** Ostatní nemovitosti využívané Dětským centrem Sluníčko nejsou součástí této směny.

Klíčové úkoly související se záměrem

- 1) Zajistit provedení dokladové inventarizace ke všem účtům v účetnictví (veškeré pohledávky a závazky), včetně mimořádné fyzické inventarizace. Proúčtování inventarizačních rozdílů před uzavřením účetních knih, vyúčtování poskytnutých grantů, dodací, projektů, prověření případné udržitelnosti projektů na příslušném ministerstvu. Kontrola pozemků, budov s katastrem nemovitostí, příp. věcná břemena, bezúplatná užívací práva. Doplnění obchodního rejstříku – uložení chybějících dokumentů do sbírek listin. Podání daňového přiznání za rok 2015 včetně dodanění eventuální uspořené daně. Konečné vyúčtování všech dodavatelů (např. telefony, elektrická energie, plyn atd.). Prověření nedobytných pohledávek a provedení příslušných opatření – *zodpovídají odbor školství a sociálních věcí a odbor ekonomiky ve spolupráci s ředitelem organizace.*
- 2) Zajistit provedení příslušných personálních záležitostí - oznámení o změně na straně zaměstnavatele, včasné předání personální a mzdové agendy – *zodpovídá odbor školství a sociálních věcí ve spolupráci s ředitelem organizace.*
- 3) Zajistit kontrolu veškerých smluv – pronájmy, pojištění, účty v bance, výpůjčky apod. Podání výpovědí ze smluv dle výpovědních lhůt popř. provést úkony pro převod na novou organizaci. Příprava zplnomocnění k bankovním účtům pro novou organizaci – *zodpovídají odbor školství a sociálních věcí, odbor ekonomiky ve spolupráci s ředitelem organizace.*
- 4) Po mimořádné inventarizaci ke dni zrušení příspěvkové organizace zajistit provedení protokolárního předání majetku a veškeré agendy. Oznámení změny dodavatelům, odběratelům, finančnímu úřadu, správě sociálního zabezpečení, zdravotním pojišťovnám, ostatním pojišťovnám, mobilním operátorům (změna IČ, název organizace, bankovní spojení) – *zodpovídají odbor školství a sociálních věcí a odbor ekonomiky ve spolupráci s ředitelem organizace.*
- 5) Zajistit převedení fondů příspěvkové organizace do rozpočtu města, aby z nich bylo možno hradit případné dobíhající plnění – *zodpovídá odbor ekonomiky.*
- 6) Zajistit vypracování znaleckých posudků na majetek svěřený do hospodaření Dětského centra Sluníčko – *zodpovídá odbor majetkové správy.*
- 7) Připravit zřizovací listinu Domů dětí a mládeže Větrník jako nové příspěvkové organizace statutárního města Liberec – *zodpovídá odbor školství a sociálních věcí.*

Organizační řád MML

V případě schválení a uskutečnění záměru vzájemného převodu příspěvkových organizací Dům dětí a mládeže Větrník a Dětské centrum Sluníčko mezi Libereckým krajem a statutárním městem Liberec bude Dům dětí a mládeže Větrník zařazen, obdobně jako ostatní školská zařízení, do gesce odboru školství a sociálních věcí. Pro hladký průběh zřízení i zrušení obou organizací, zápisů do obchodního rejstříku a v případě Větrníku i do rejstříku škol a školských

zařízení a kontinuální zajištění kvality služeb (sociální, zdravotní, zájmové vzdělávání) lze očekávat, že po určitou dobu budou souběžně fungovat obě organizace duplicitně, tedy zřizované jak LK, tak SML.

Formulace usnesení byla konzultována s právníkem zařazeným do MML před projednáním v zastupitelstvu města.

Přílohy:

1. Majetková příloha zřizovací listiny Dětského centra Sluníčko
2. Majetková příloha zřizovací listiny Domu dětí a mládeže Větrník
3. Fotodokumentace odboru MS (v pdf. elektronicky)

Příloha ke zřizovací listině

V souladu s usnesením Zastupitelstva města Liberec č. ze dne byl vymezen majetek ve vlastnictví Statutárního města Liberec, který se organizaci předává k hospodaření ke dni:

1.1.2016

Název organizace:	Dětské centrum SLUNÍČKO, příspěvková organizace
Sídlo organizace:	Liberec 15, Starý Harcov, Pekárkova 572, PSČ 460 15
IČO:	00828963
Forma hospodaření:	příspěvková organizace

Specifikace svěřeného majetku:

DLOUHODOBÝ NEHMOTNÝ A HMOTNÝ MAJETEK		hodnota	údaje v Kč
Movitý majetek	Software	pořizovací	0,00
Movitý majetek	Dlouhodobý nehmotný majetek	pořizovací	0,00
Nemovitý majetek	Budovy, haly a stavby	pořizovací	62 297 097,26
Movitý majetek	Samostatné movité věci	pořizovací	3 438 100,87

Nemovitý majetek	Pozemky	pořizovací	3 712 970,08
Movitý majetek	Umělecká díla a předměty	pořizovací	19 000,00
CELKEM :			69 467 168,21

DROBNÝ DLOUHODOBÝ NEHMOTNÝ A HMOTNÝ MAJETEK		hodnota	údaje v Kč
Movitý majetek	Drobný dlouhodobý nehmotný majetek	pořizovací	86 815,40
Movitý majetek	Drobný dlouhodobý hmotný majetek	pořizovací	8 724 451,41
CELKEM :			8 811 266,81

Rozpis svěřeného majetku :

Inv. číslo 1	Označení IM	Inv. číslo 2	Poř.hodnota (v Kč)
EISLHZ00194W	budova Holečkova čp. 381, parc. 831, Lbc VII (jesl	ND-07-P-0381, 2	875 632,00
EISLHZ00195R	budova Pekárkova čp. 572, parc 627/1 (DS Sluníčko)	ND-15-P-0572, 2	54 501 111,55
EISLHZ001AAV	oplocení-kovová vrata, U Sirotčince 407/10a	ST-0181/03001,	60 000,00
EISLHZ001ABQ	oplocení, areál Pekárkova 572	ST-0268/03001, 1	533 025,38
EISLHZ001ACL	zpevněné plochy a chodníky, areál Pekárkova	KO-0268/03001, 1	2 342 383,14
EISLHZ001ADG	opěrná stěna, areál Pekárkova	KO-0268/05001, 1	1 897 105,11
EISLHZ001AEB	opěrná zeď z gabionů, u terasy pav.A, areál Pekárk	KO-0268/05004, 1	402 422,91
EISLHZ001AF6	vstupní objekt (odpad. hospod.), areál Pekárkova	ST-0268/02002, 1	174 331,08
EISLHZ001AG1	venkovní přístřešek, areál Pekárkova 572	ST-0268/02001, 1	346 112,97

EISLHZ00IAHW	opěrná zeď z gabionů, u terasy a baz., areál Pekár	KO-0268/05003, 1	354 143,02
EISLHZ00IAIR	kovové oplocení kolem brouzdaliště, areál Pekárkov	ST-0268/03002, 1	44 700,00
EISLHZ00IAJM	chodníky, areál jeslí Holečkova	KO-0615/05001, 1	50 000,00
EISLHZ00IAKH	herní prvek - venkovní brouzdaliště, areál Pekárko	ST-0268/03003,	285 768,96
EISLHZ00IALC	přístupový chodník k centr skladu, areál Pekárkova	KO-0268/05005,	17 665,00
EISLHZ00IAM7	herní prvek - pískoviště, areál Pekárkova	ST-0268/03004, 1	56 645,69
EISLHZ00IAN2	dřevěný přístřešek pro kojence, areál Pekárkova	DT-0268/02003, 1	356 050,45
mezisoučet:			62 297 097,26
EISLH000L027	sterilizátor horkovzdušný Memmert SF 160 typ SF160	DHM:0041	76 542,90
EISLHZ00I97H	synoptometr	DHM:003,	412 104,00
EISLHZ00I98C	brýlová skříň	DHM:004,	26 290,00
EISLHZ00I997	lokalizátor	DHM:005,	39 270,00
EISLHZ00I9A2	stůl výškově nastavitelný	DHM:006,	29 400,00
EISLHZ00I9BX	konvergenotrenér	DHM:007,	61 950,00
EISLHZ00I9CS	autorefraktometr	DHM:002,	363 825,00
EISLHZ00I9EI	kočárek rehabilitační	DHM:24/05,	12 500,00
EISLHZ00I9G8	kočárek rehabilitační	DHM:08/05,	13 890,00
EISLHZ00I9H3	sterilizátor	DHM:03/05,	107 688,00
EISLHZ00I9IY	Elektrický sporák s troubou	DHM:016,	69 345,12
EISLHZ00I9JT	Elektrický sporák s troubou	DHM:017,	69 345,13
EISLHZ00I9KO	Bubnový sušič, 11kg	DHM:018,	107 803,14
EISLHZ00I9LJ	Vysokootáčková pračka, 7,5kg	DHM:019,	113 922,39
EISLHZ00I9ME	Vysokootáčková pračka, 7,5kg	DHM:020,	113 922,40
EISLHZ00I9N9	Korytový žehlič	DHM:021,	126 160,92
EISLHZ00I9O4	Elektrický parní konvektomat vč. příslušenství	DHM:022,	138 227,87
EISLHZ00I9PZ	Vysokootáčková pračka, 10kg	DHM:023,	170 691,95
EISLHZ00I9QU	Jednotka UPC 30kVA, 24kW pro evakuační výtah 7,7kW	DHM:024,	319 908,00
EISLHZ00I9RP	Evakuační rozhl. ústředna s digit. záznamníkem,	DHM:025,	50 943,00
EISLHZ00I9SK	Ústředna EZS a přídavné moduly (16 vstupů a 7 výst	DHM:026,	56 537,40
EISLHZ00I9TF	Ústředna EPS a přídavné moduly	DHM:027,	70 372,44
EISLHZ00I9UA	herní prvek - vlaček KOLEJÁČEK, areál Pekárkova	DHM:031, 1	81 098,00
EISLHZ00I9V5	herní prvek - domek hrací KULIHRÁŠEK, areál Holečk	DHM:033,	83 710,13
EISLHZ00I9W0	herní prvek - vlaček KOLEJÁČEK, areál Holečkova	DHM:034,	103 167,08

EISLHZ0019XV	osob. aut. 3L9 7791- VW Caddy Starline 5-Sitzer	DHM:032, 1	364 586,00
EISLHZ0019YQ	osob. aut. 4L5 5058- VW Roomster CGGB, hnědý	DHM:040, 1	254 900,00
mezisoučet:			3 438 100,87
EISLHZ0019ZL	parcela č. 831, k.ú. Horní Růžodol	PA/05/2/00831:000/0, 2	372 000,00
EISLHZ001A09	parcela č. 832, k.ú. Horní Růžodol	PA/05/2/00832:000/0, 2	544 800,00
EISLHZ001A14	parcela č. 833, k.ú. Horní Růžodol	PA/05/2/00833:000/0, 2	200 000,00
EISLHZ001A2Z	parcela č. 629, k.ú. Starý Harcov	PA/17/2/00629:000/0, 1	94 780,00
EISLHZ001A3U	parcela č. 627/1, k.ú. Starý Harcov	PA/17/2/00627:001/0, 1	956 205,50
EISLHZ001A4P	parcela č. 627/2, k.ú. Starý Harcov	PA/17/2/00627:002/0, 1	155 115,00
EISLHZ001A5K	parcela č. 3269/2, k.ú. Liberec	PA/01/2/03269:002/0, 1	469 233,20
EISLHZ001A6F	parcela č. 628/2, k.ú. Starý Harcov	PA/17/2/00628:002/0, 1	24 265,18
EISLHZ001A7A	parcela č. 628/1, k.ú. Starý Harcov	PA/17/2/00628:001/0,	896 571,20
mezisoučet:			3 712 970,08
EISLHZ001A85	"obraz "" U Národního divadla olej plátno"" 39x32"	DHM,	9 000,00
EISLHZ001A90	obraz Krajina u Vysokého Mýta,autor Bohumil Knyttl	DHM:,,	10 000,00
mezisoučet:			19 000,00

Celkem :

69 467 168,21

POZNÁMKA:

Drobný dlouhodobý hmotný a nehmotný majetek je uveden v celkové výši.

V Liberci, dne

Tibor Batthyány
primátor statutárního města Liberec

Příloha č. 1

ke zřizovací listině č. ZL-3/11-Š organizace:

Název organizace: **Dům dětí a mládeže Větrník, Liberec 1, Riegrova 16, příspěvková organizace**
Sídlo organizace: Riegrova 16, 460 01 Liberec 1
IČ: 66111498
Právní forma: příspěvková organizace

Tato příloha č. 1 byla schválena usnesením Zastupitelstva Libereckého kraje č. 236/11/ZK ze dne 21. 6. 2011 a plně nahrazuje přílohu č.1 ke zřizovací listině se soupisem inventarizace ke dni 30. 6. 2010.

Vymezení majetku ve vlastnictví Libereckého kraje, který se organizaci předává k hospodaření.

Specifikace nemovitého majetku

Pozemky

<u>parc. č.</u>	<u>výměra m²</u>	<u>druh pozemku, způsob využití</u>	<u>kat. území</u>	<u>list vlast.</u>
261	818	Zastavěná plocha a nádvoří	Oldřichov v Hájích	LV 319
790/2	884	Ostatní plocha – manipulační plocha	Oldřichov v Hájích	LV 319
795	178	Ostatní plocha – ostatní komunikace	Oldřichov v Hájích	LV 319
2924/4	1793	Ostatní plocha - zeleň	Liberec	LV 4053
1810	70	Zastavěná plocha a nádvoří	Desná III	LV 939
1811	74	Zastavěná plocha a nádvoří	Desná III	LV 939
1812	5089	Ostatní plocha – sportoviště a rekreační plocha	Desná III	LV 939

Stavby

<u>na parcele č.</u>	<u>č. popisné</u>	<u>stavba</u>	<u>kat. území</u>	<u>list vlast.</u>
261	182	Občanská vybavenost	Oldřichov v Hájích	LV 319
2581/2	bez čp/če	Jiná stavba	Liberec	LV 4053 LV 3376
1810	č.e. 402	Rodinná rekreace	Desná III	LV 939
1811	č.e. 403	Rodinná rekreace	Desná III	LV 939

Hodnota majetku**Nemovité věci (stavby, pozemky a pěstitelské celky trvalých porostů)**

Hodnota nemovitého majetku v Kč

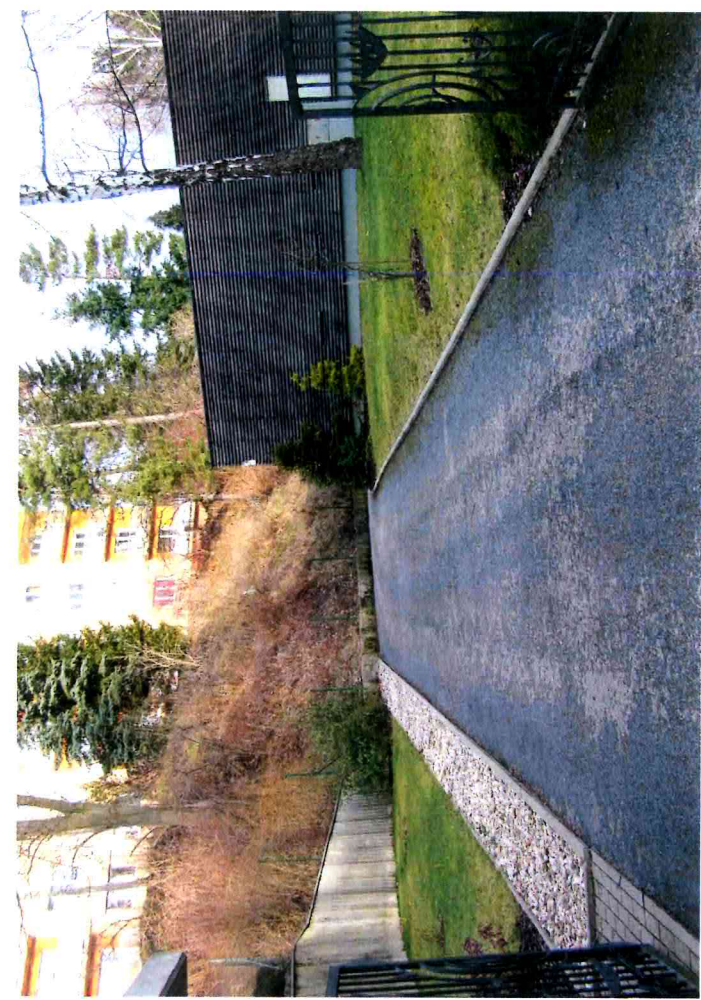
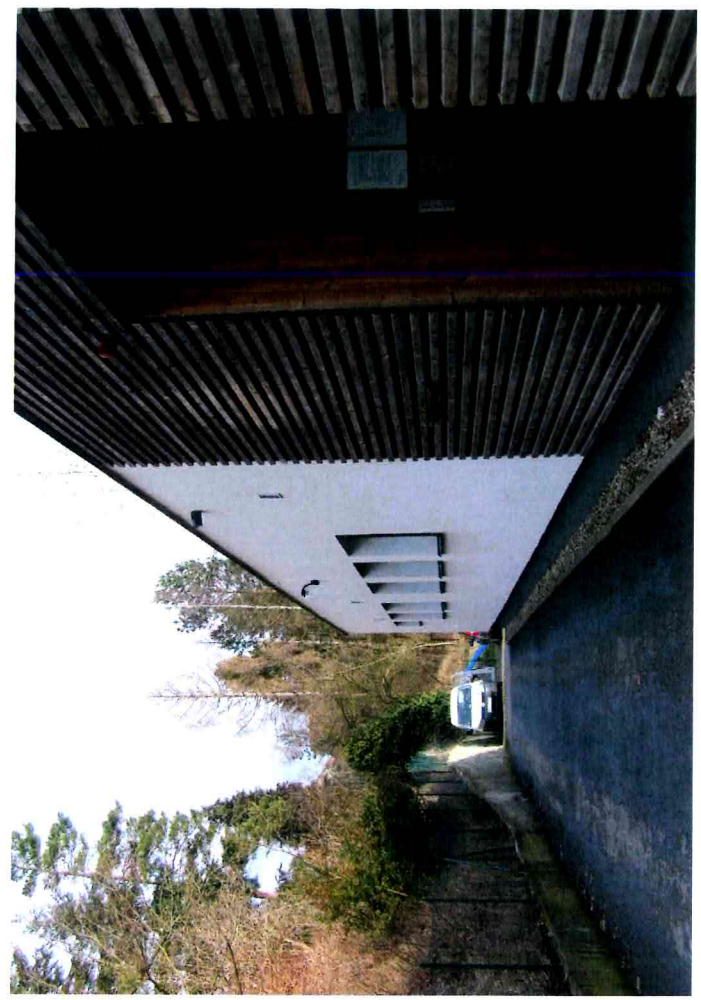
	pořizovací hodnota	oprávky	zůstatková hodnota
Stavby	11 701 853,80	2 044 978,00	9 656 875,80

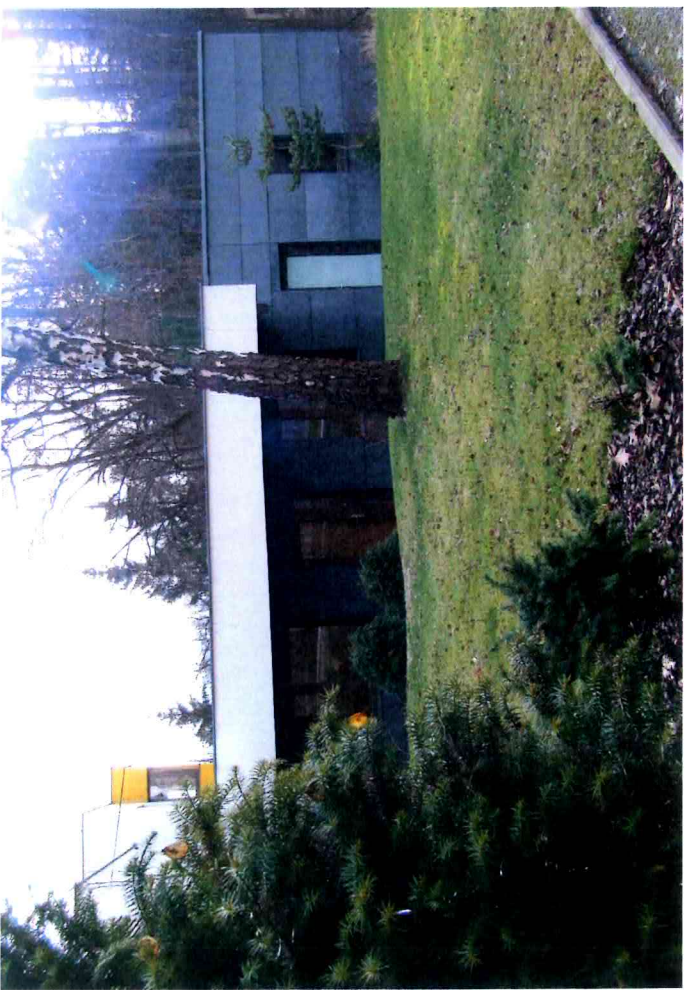
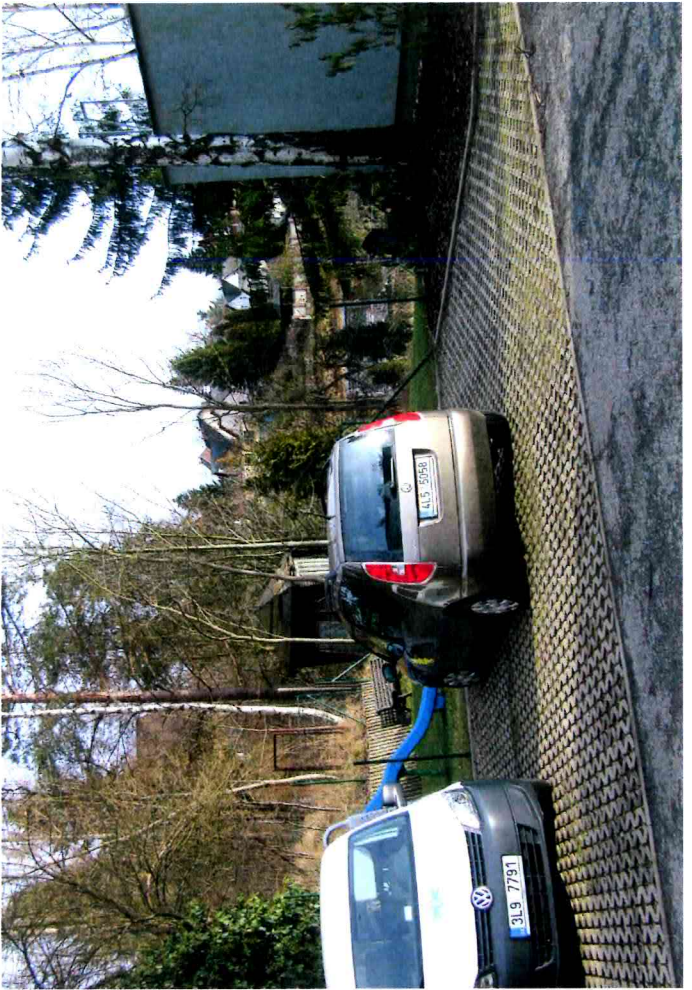
			evidenční hodnota
Pozemky a trvalé porosty			987 235,00
Umělecká díla			0,00

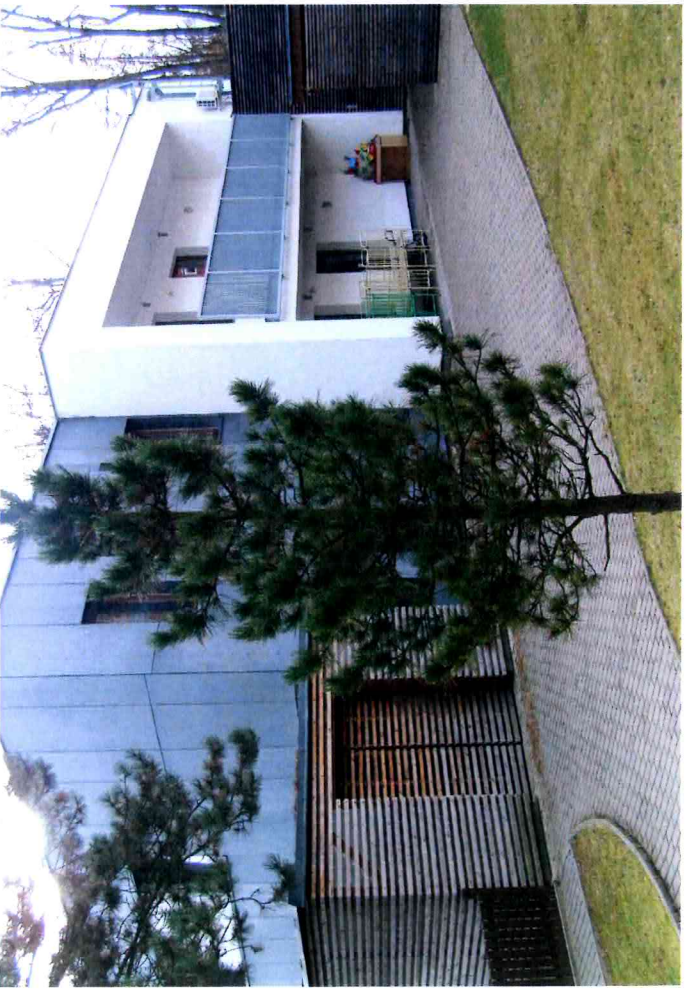
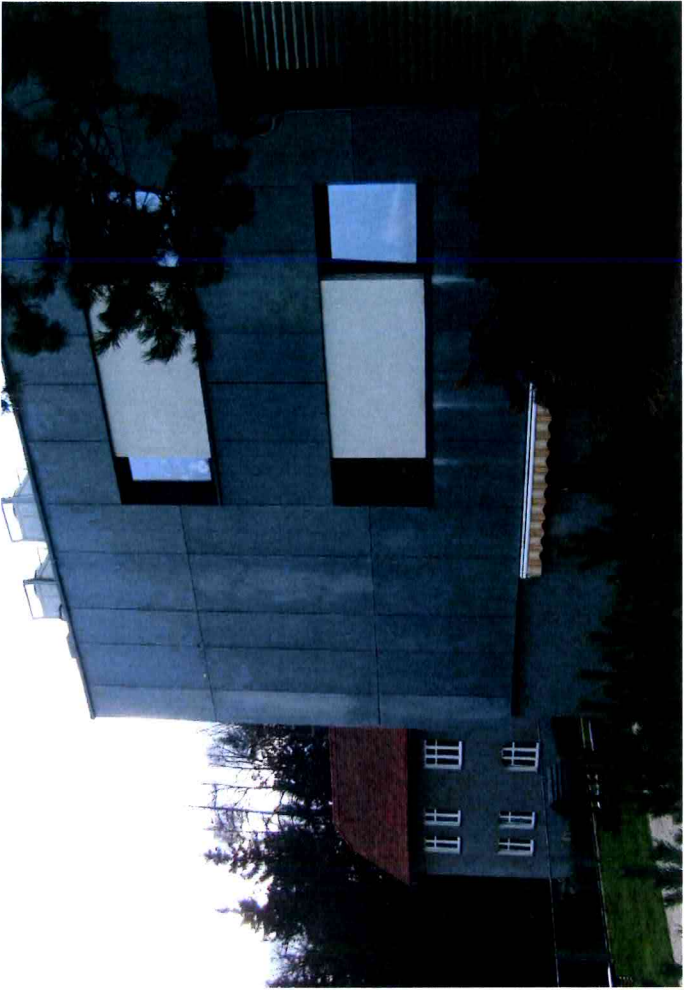
Soupis dle účetní závěrky ke dni 31. 12. 2010.

za Liberecký kraj
Mgr. Stanislav Eichler
hejtman

DC S'LUNIČKO



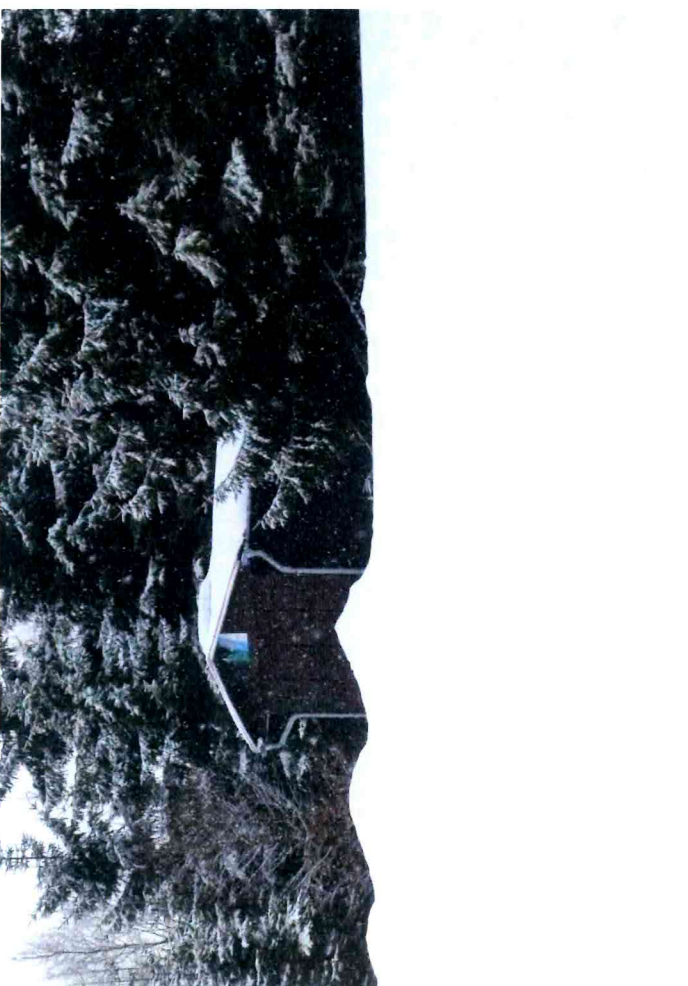
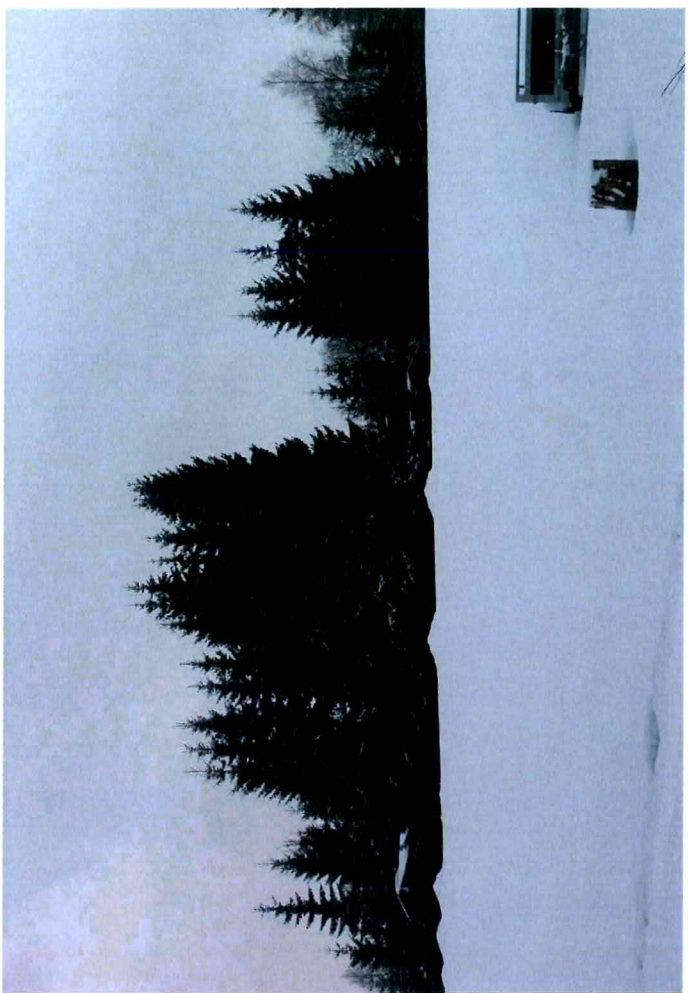
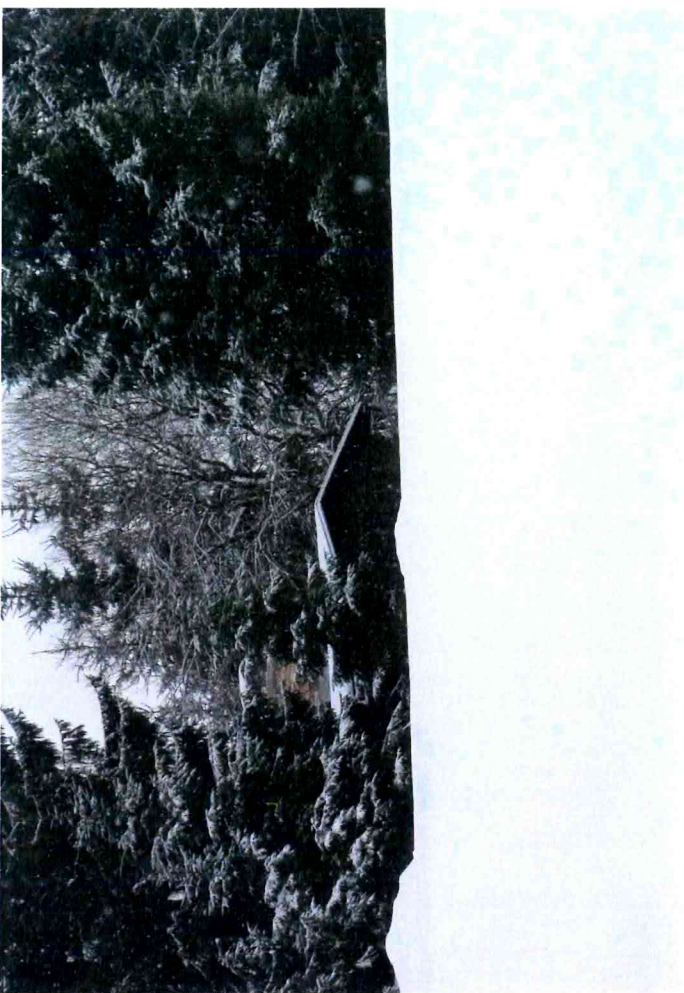






POČETMETK P.Č. 3269/2, k.č. 17495 HARCOV - PEKÁŘKOVA UL. (SOUŠŤAŠT DC SLUNOVICE)



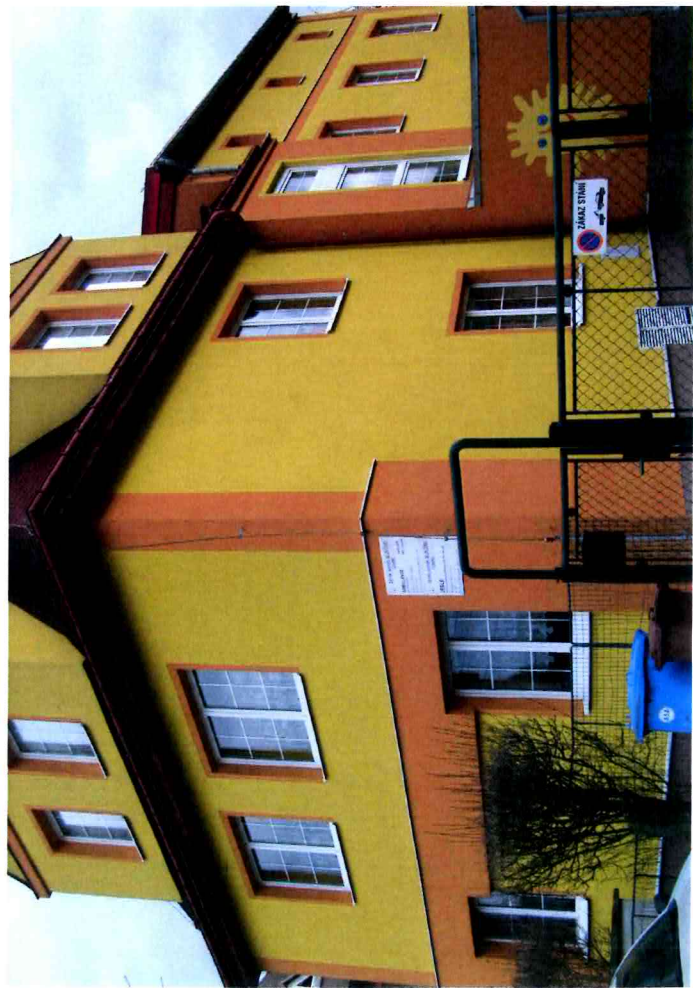


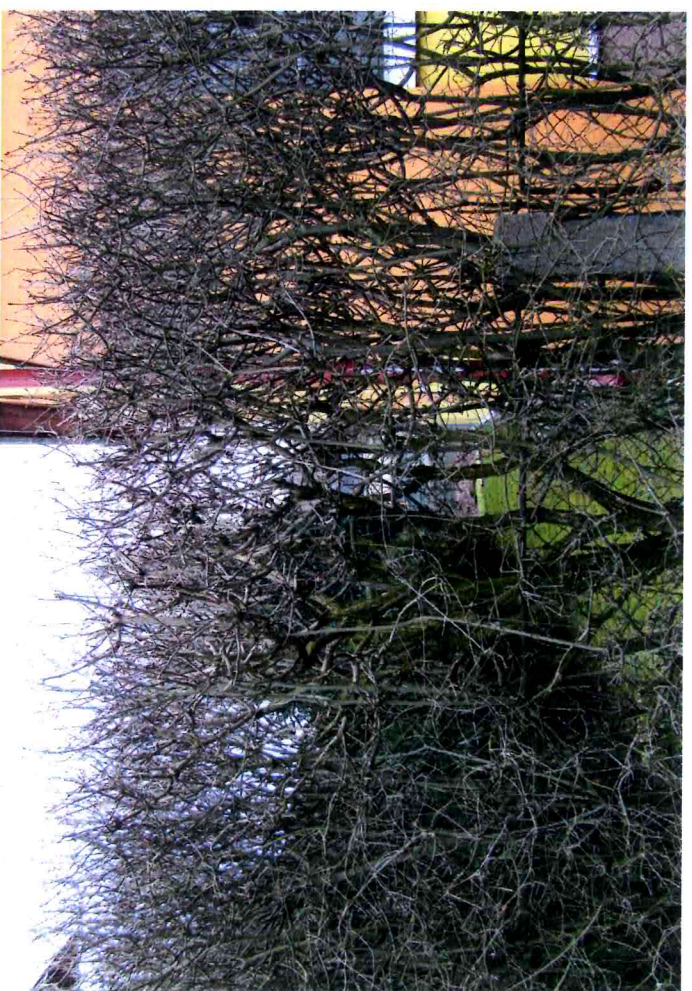
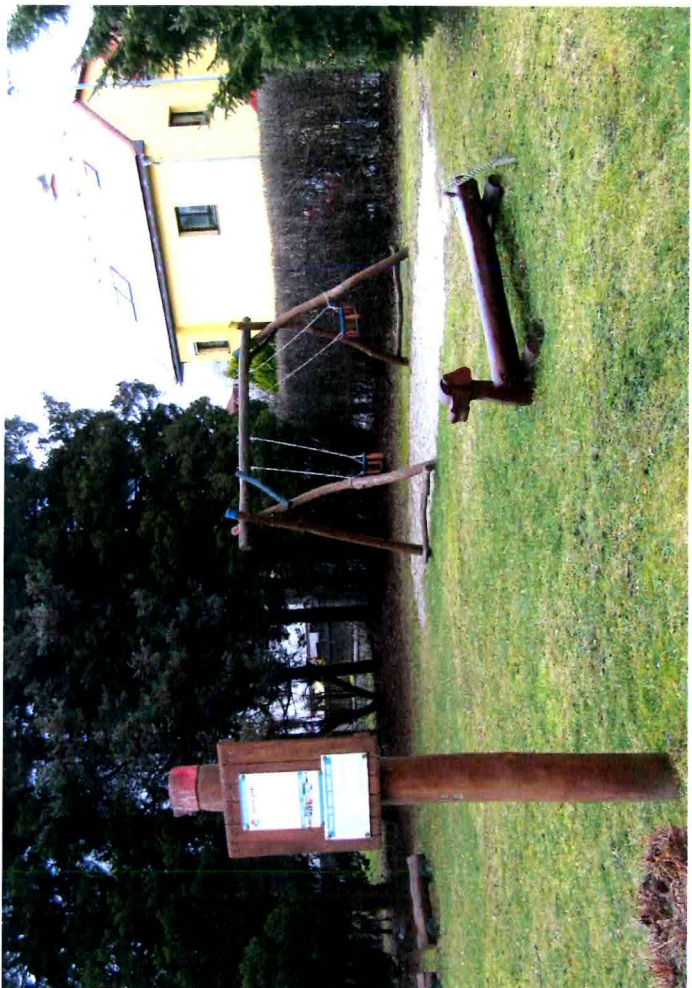
DEŠNA'

FLOTILA - PŘEKRADA LIBEŘEC

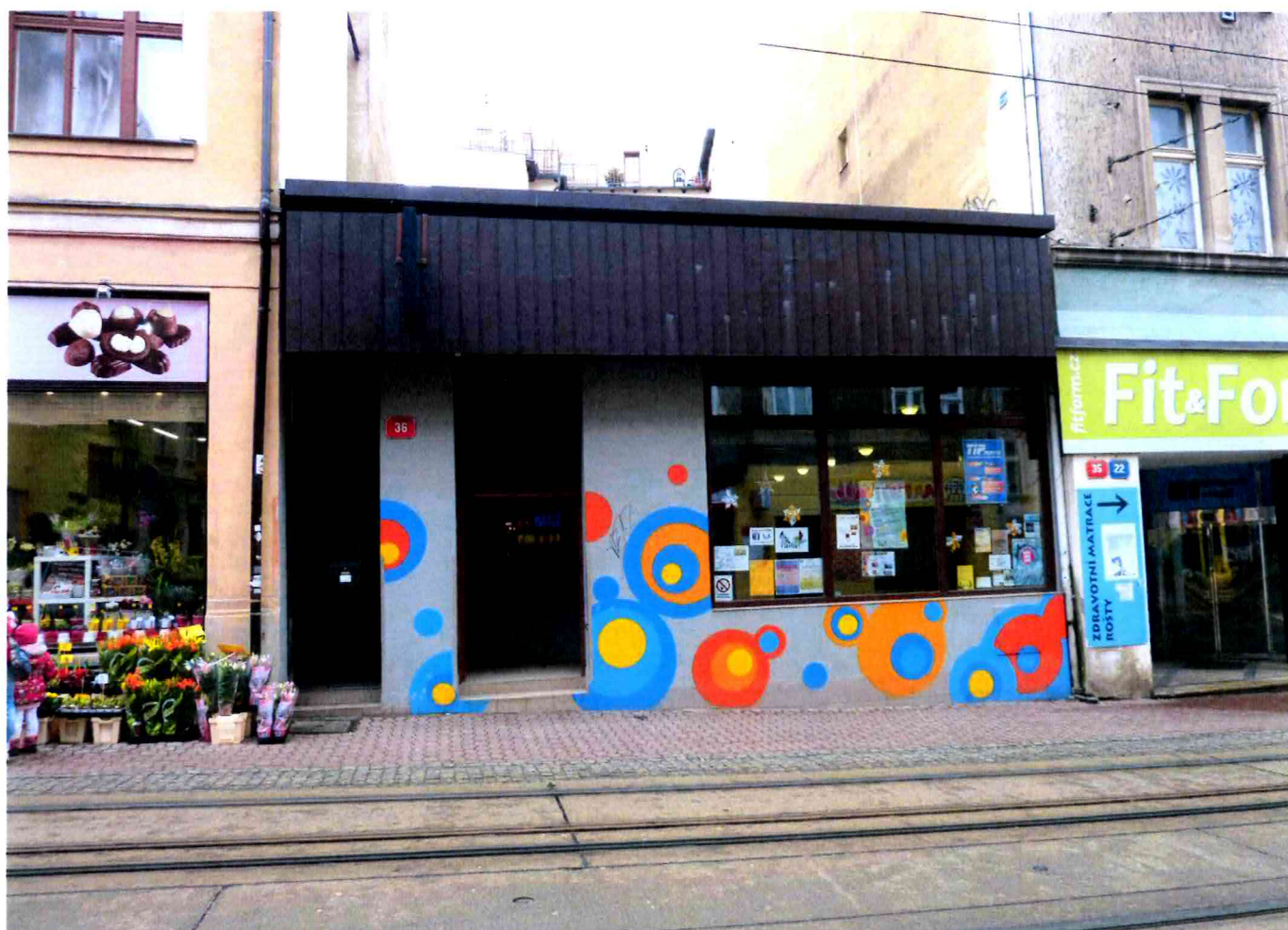


JESLE HOLEČKOVA





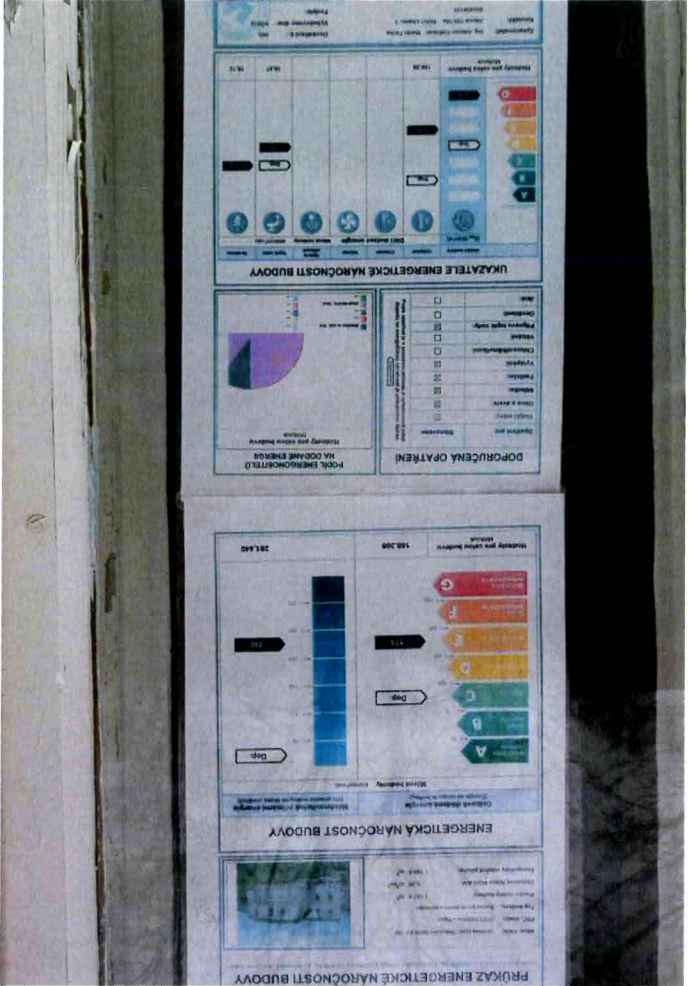
KLUB 5. KVĚTNA - býv. PLAMEN

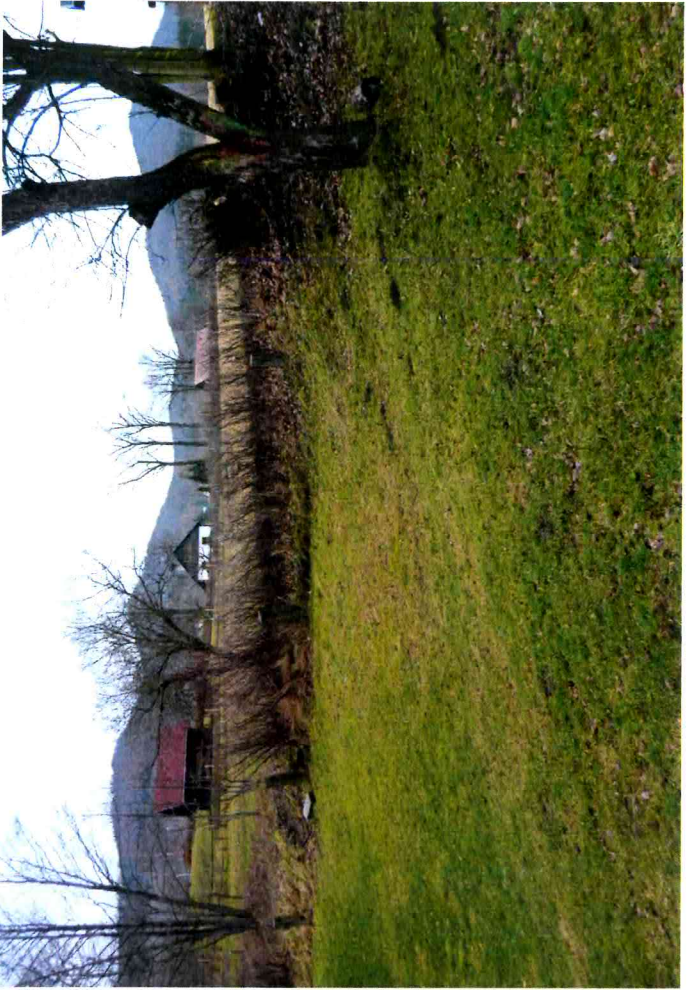
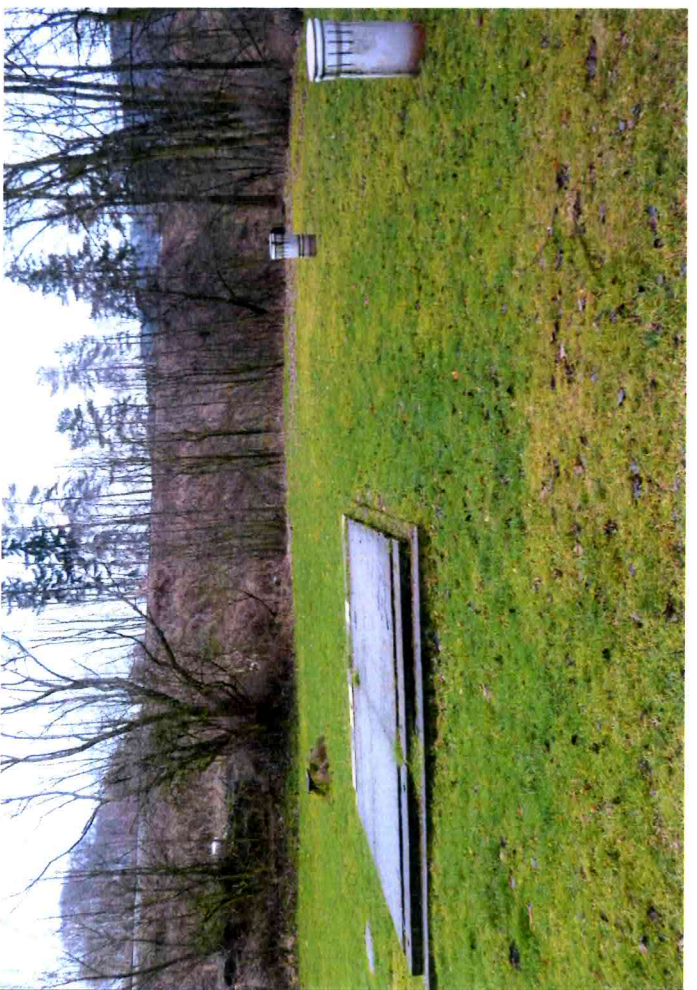


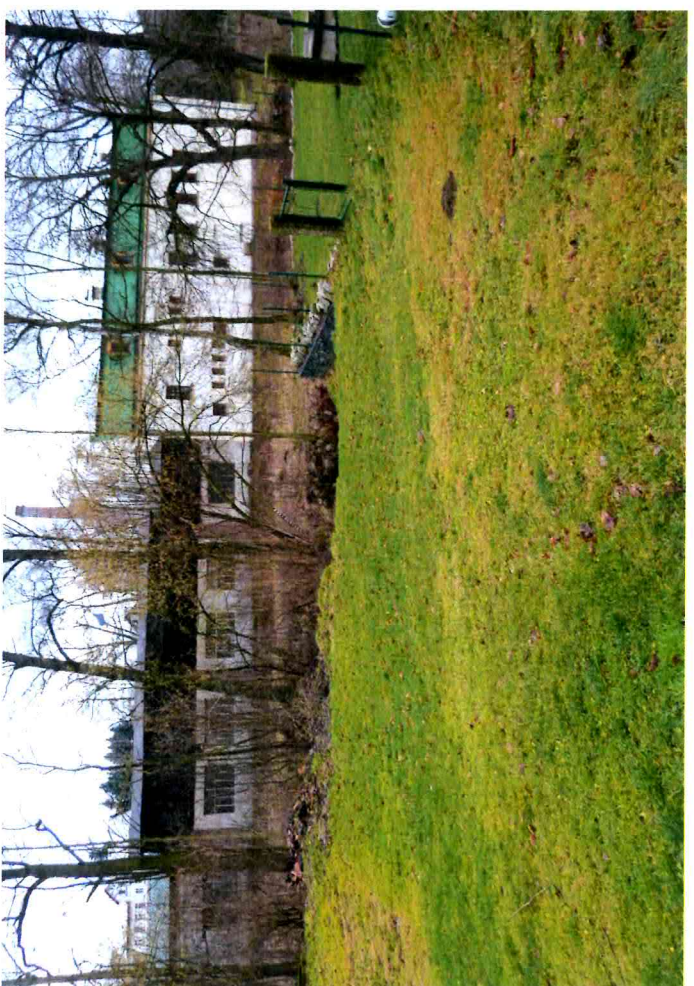
OLD DETACHMENT HOUSE











POZYEMEK p.č. 2924/4, k.č. LIBEREC - F131UH.4C.

