



STATUTÁRNÍ MĚSTO LIBEREC

6. zasedání zastupitelstva města dne: 23. 6. 2016

Bod pořadu jednání:

Majetkoprávní operace - záměr výkupu nemovitosti od ČR - ÚZSVM

Stručný obsah: Úřad pro zastupování státu ve věcech majetkových (ÚZSVM) nabízí k odkoupení pozemek p.č. 560/27 v k.ú. Doubí u Liberce, který je v současné době součástí komunikace (p.č. 560/28 v k.ú. Doubí u Liberce) ve vlastnictví statutárního města Liberec a jedná se o část kontejnerového stání. ÚZSVM nechal tento pozemek ocenit a žádá o zvážení možnosti výkupu tohoto pozemku za částku 3 060,- Kč. Vzhledem k tomu, že od 1.3.2016 vstoupila v platnost novela zákona o majetku České republiky podléhá převod ještě schválení ministerstvu financí.

Zpracoval: Odbor majetkové správy
odbor, oddělení: oddělení majetkové evidence a dispozic
telefon: 48 524 3313

Schválil: vedoucí oddělení Ivana Roncová
vedoucí odboru Bc. Jaroslav Schejbal

Projednáno: RM dne 14.6.2016

Poznámka:

Předkládá: *p. Tibor Batthyány, v.r.*
primátor statutárního města Liberec
p. Tomáš Kysela, v. r. náměstek primátora

Návrh usnesení

Zastupitelstvo města po projednání

s c h v a l u j e

záměr výkupu pozemku p.č. 560/27 o výměře 4 m², k.ú. Doubí u Liberce, od : **Česká republika – Úřad pro zastupování státu ve věcech majetkových**, Rašínovo nábřeží 390/42, 128 00 Praha 2, IČ: 69797111

a u k l á d á

Tomáši Kyselovi, náměstkovi pro technickou správu majetku města
zajistit provedení všech úkonů spojených se schválenou majetkoprávní operací

T: neprodleně

DŮVODOVÁ ZPRÁVA

Úřad pro zastupování státu ve věcech majetkových (ÚZSVM) nabízí k odkoupení pozemek p.č. 560/27 v k.ú. Doubí u Liberce, který je v současné době součástí komunikace (p.č. 560/28 v k.ú. Doubí u Liberce) ve vlastnictví statutárního města Liberec a jedná se o část kontejnerového stání. ÚZSVM nechal tento pozemek ocenit a žádá o zvážení možnosti výkupu tohoto pozemku za částku 3 060,-Kč. Vzhledem k tomu, že od 1.3.2016 vstoupila v platnost novela zákona o majetku České republiky podléhá převod ještě schválení ministerstvu financí.

Popis majetkoprávní operace:

kat. území: Doubí u Liberce

pozemek p.č. 560/27

zpracovala	:I. Kupcová
kontrolovala	:I. Roncová
druh pozemků	:ostatní plocha, jiná plocha (část kontejnerového stání, které je součástí komunikace ve vlastnictví SML)
ochrana	:---
důvod předložení	:nabídka výkupu nemovitosti za 3060,- Kč od Úřadu pro zastupování státu ve věcech majetkových
záměr	: výkup nemovitosti za cenu 3060,-Kč
využití dle územ. plánu	: stabilizovaná polyfunkční plocha bydlení městského. Malý pozemek.
závazky a břemena	: ---
pronájem pozemku	: ---
zákonná úprava dle	: § 22 zákona č. 219/2000 Sb. ve znění pozdějších předpisů, §1746 a §2079 a násl. zákona č. 89/2012, Obč. zákoník ve znění pozdějších předpisů

pozemek p.č. 560/27 celková výměra: 4 m²

Podmínky převodu: ----

Stanovisko PS: 29.2.2016
dílčí stanoviska: SR: souhlas
SM: bez připomínek
HA: souhlas s výkupem
SK: nemá připomínky
SU: stavební pozemek. Bez připomínek.
ZP: bez připomínek
OD: ----
EP: souhlas

DOPORUČENÍ MSMA: Odbor majetkové správy, oddělení majetkové evidence a dispozic **doporučuje** výkup pozemku p. p. č. 560/27 v k. ú. Doubí u Liberce

NÁVRH USNESENÍ RM: Rada města Liberec dne 14.6.2016 **souhlasí** se záměrem výkupu pozemku p.č. 560/27 o výměře 4 m², k.ú. Doubí u Liberce, od : **Česká republika – Úřad pro zastupování státu ve věcech majetkových**, Rašínovo nábřeží 390/42, 128 00 Praha 2, IČ: 69797111 za kupní cenu 3 060,- Kč

NÁVRH USNESENÍ ZM: Zastupitelstvo města Liberec dne 23.6.2016 **schvaluje** záměr výkupu pozemku p.č. 560/27 o výměře 4 m², k.ú. Doubí u Liberce, od : **Česká republika – Úřad pro zastupování státu ve věcech majetkových**, Rašínovo nábřeží 390/42, 128 00 Praha 2, IČ: 69797111 za kupní cenu 3 060,- Kč

Formulace usnesení byla konzultována s právníkem zařazeným do MML před projednáním v radě města.

Přílohy:

1. Nabídka výkupu pozemku
2. Katastrální mapa se zákresem vlastnictví a fotodokumentace

Příloha č. 1 - Nabídka výkupu nemovitostí

EW MHL 098 180/16

ÚŘAD PRO ZASTUPOVÁNÍ STÁTU VE VĚCÍCH MAJETKOVÝCH
RAŠÍNOVO NÁBŘEŽÍ 390/42, 128 00 PRAHA 2
ÚZEMNÍ PRACOVISŤE ÚSTÍ NAD LABEM
ODBOR ODLOUČENÉ PRACOVISŤE LIBEREC,
NÁM. DR. E. BENEŠE 26, 460 01 LIBEREC



3324/ULB/2016-ULBM

STATUTÁRNÍ MĚSTO LIBEREC
nám. Dr. E. Beneše 1/1
46001 Liberec

VÁŠ DOPIS ZN.:
PŘIJATO DNE:
NAŠE Č.J.: UZSVM/ULB/3387/2016-ULBM

VYŘIZUJE: Tvrzníková Jana
ÚTVAR: oddělení Hospodaření s majetkem
TELEFON: +420 485 244 236
E-MAIL: Jana.Tvrznikova@uzsvm.cz
DAT.SCHRÁNKA: va2fsxs
DATUM: 11.5.2016

Odbor majetkové správy

Nabídka pozemku p.č. 560/27 v k. ú. Doubí u Liberce, obec Liberec

Vážení,

ČR je vlastníkem a Úřad pro zastupování státu ve věcech majetkových je příslušný hospodařit s pozemkem p.č. 560/27 v k.ú. Doubí u Liberce. Na pozemku jsou umístěny kontejnery na odpad.

O převod tohoto pozemku požádalo Statutární město Liberec dopisem ze dne 4. 2. 2016.

Žádáme Vás o sdělení, zda Statutární město Liberec má zájem o odkoupení pozemků p. č. 560/27 v k. ú. Doubí u Liberce za **kupní cenu ve výši 3.060,- Kč**.

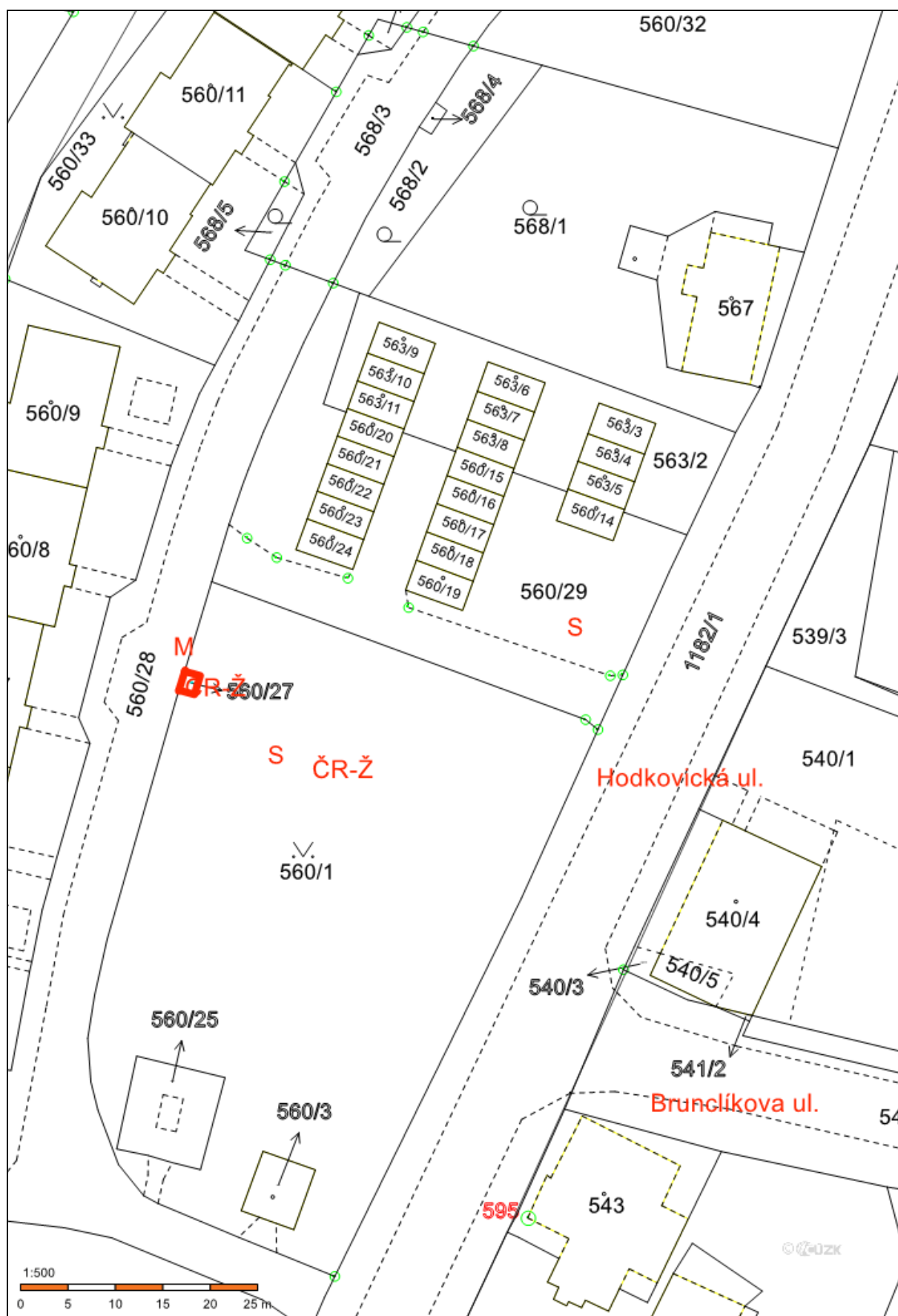
Sdělte nám, prosím, Vaše stanovisko na výše uvedenou adresu odboru Odloučené pracoviště Liberec nebo zasláním zprávy do datové schránky.

Dovolujeme si výslovně upozornit, že tímto dopisem podepisující za Českou republiku – Úřad pro zastupování státu ve věcech majetkových neuzavírá smlouvu, ani nečiní jiné právní jednání.

Děkujeme, s pozdravem.

Ing. Edita Chládková
ředitelka odboru
Odloučené pracoviště Liberec

Příloha č. 2 - Pozemek p.č. 560/27 v k.ú. Doubí u Liberce



Ortofoto pozemek p.č. 560/27 v k.ú. Doubí u Liberce

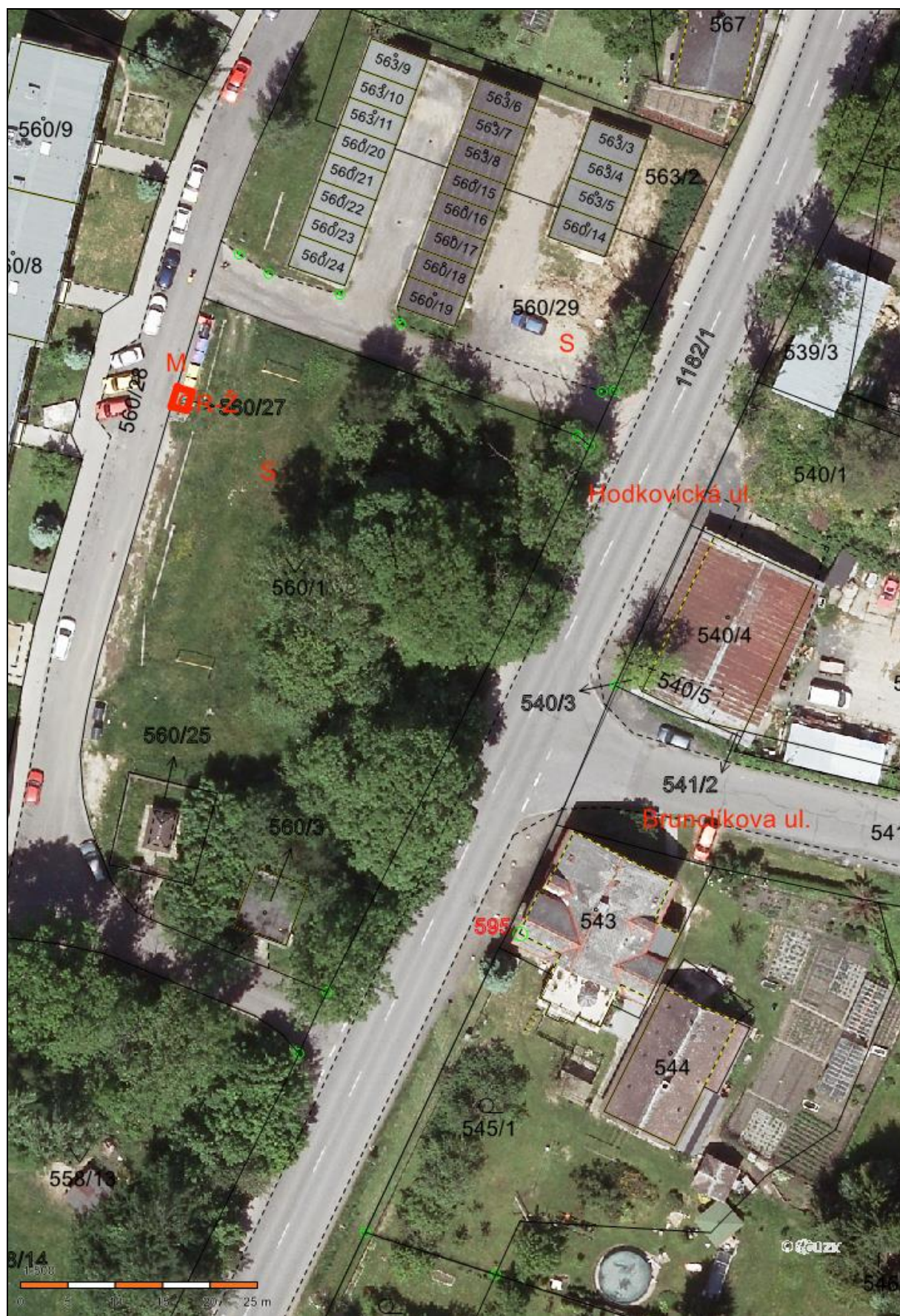


Foto -pozemek p.č. 560/27 v k.ú. Doubí u Liberce

