

Schéma B/1

Standardní pracovní místo na pozemní komunikaci s malým dopravním zatížením.

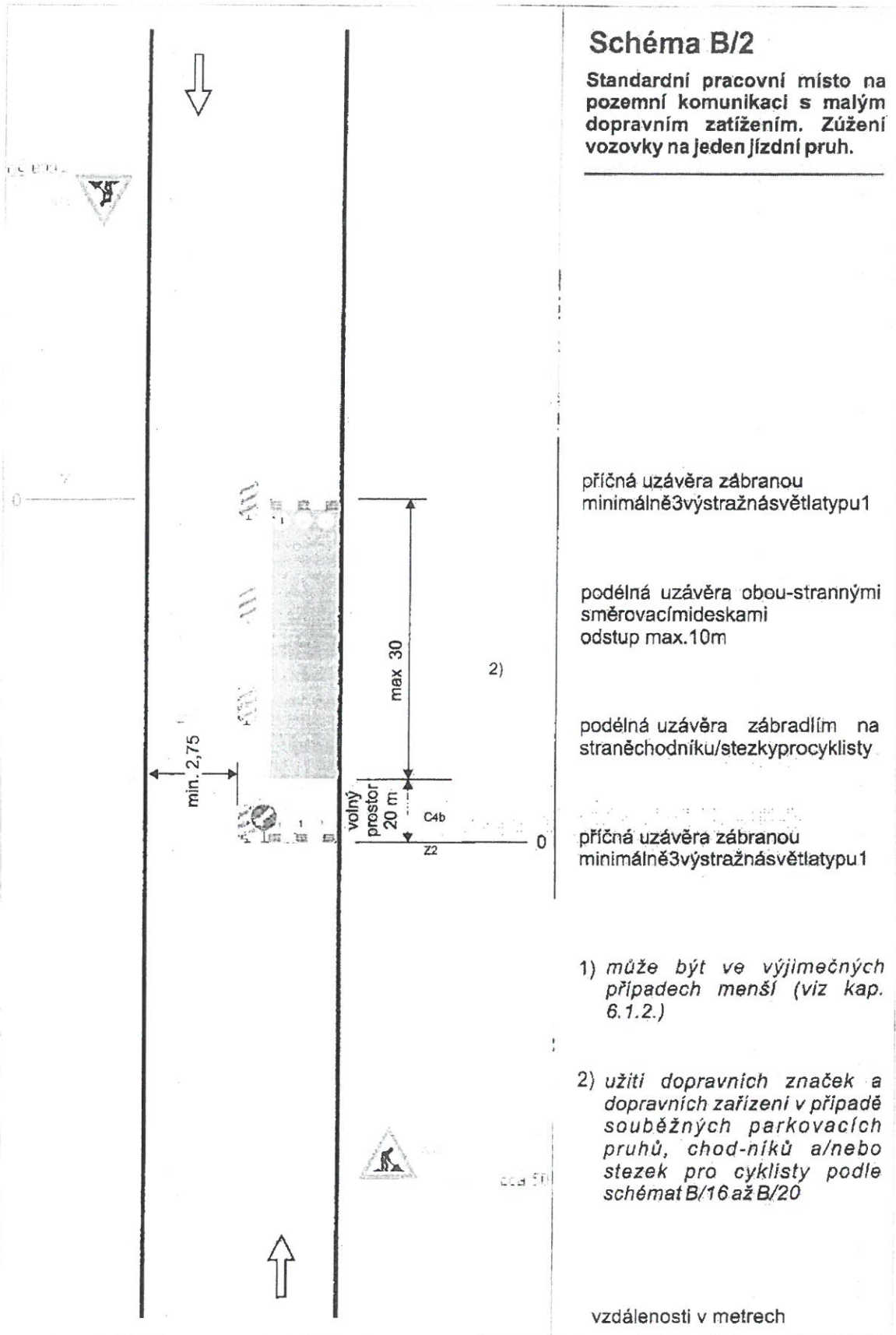
příčná uzávěra jedno-strannými směrovacími deskami
 odstup podélně 1 - 2 m
 příčně 0,6 - 1 m

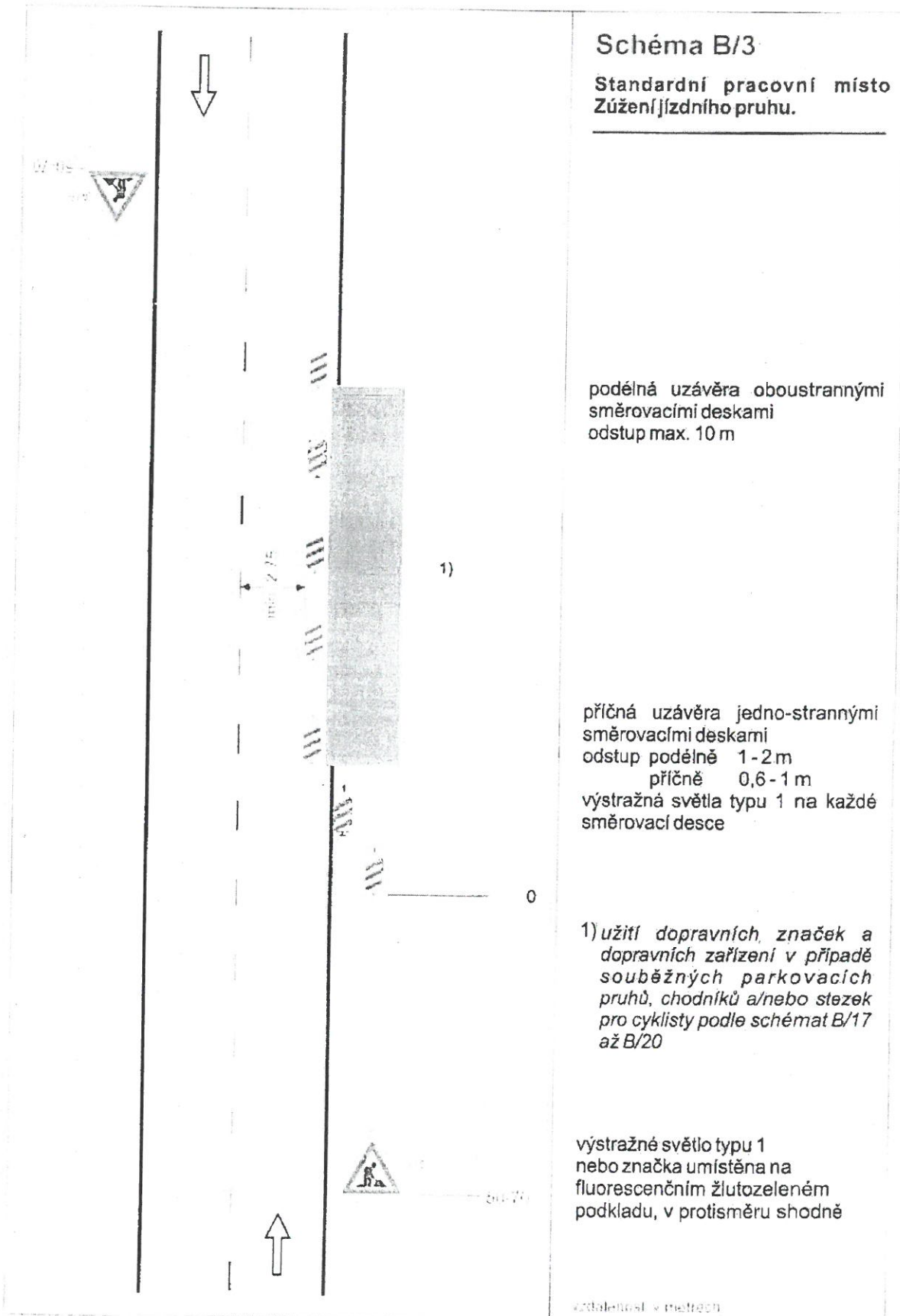
podélná uzávěra oboustrannými směrovacími deskami
 odstup max. 10 m

příčná uzávěra jednostrannými směrovacími deskami
 odstup podélně 1 - 2 m
 příčně 0,6 - 1 m
 výstražná světla typu 1 na každé směrovací desce

1)
 užití dopravních značek a dopravních zařízení v případě souběžných parkovacích pruhů, chodníků a/nebo stezek pro cyklisty podle schémat B/16 až B/20

vzdálenosti v metrech





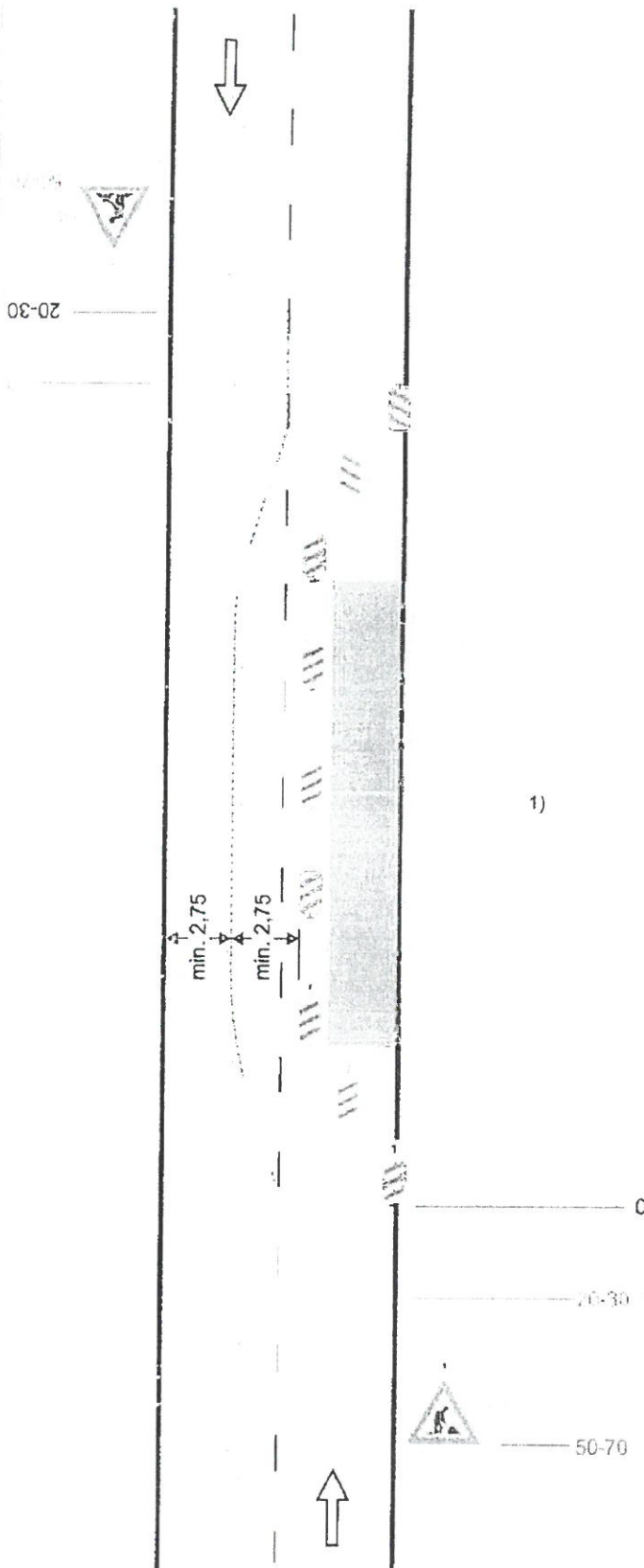


Schéma B/4

**Standardní pracovní místo.
Práce v jízdním pruhu. Dva
pomocné jízdní pruhy.**

příčná uzávěra oboustrannými
směrovacími deskami
odstup podélně 1-2 m
příčně 0,6-1 m

podélná uzávěra oboustrannými
směrovacími deskami.
odstup max. 10 m.

oddělení protisměrných jízdních
pruhů podle intenzity provozu
vodící stěnou, vodícím prahem,
vodící deskou, zvýrazňující
deskou, řadou dopravních knoflíků
(odstup 0,3 - 1,0 m), fólií nebo
barvou

příčná uzávěra jednostrannými
směrovacími deskami
odstup podélně 1-2 m
příčně 0,6-1 m
výstražná světla typu 1 na každé
směrovací desce

1) *užití dopravních značek a
dopravních zařízení v případě
souběžných parkovacích
pruhů, chodníků a/nebo stezek
pro cyklisty podle schémat B/16
až B/20*

výstražné světlo typu 1
nebo značka umístěna na
fluorescenčním žlutozeleném
podkladu, v protisměru shodně

vzdálenosti v metrech

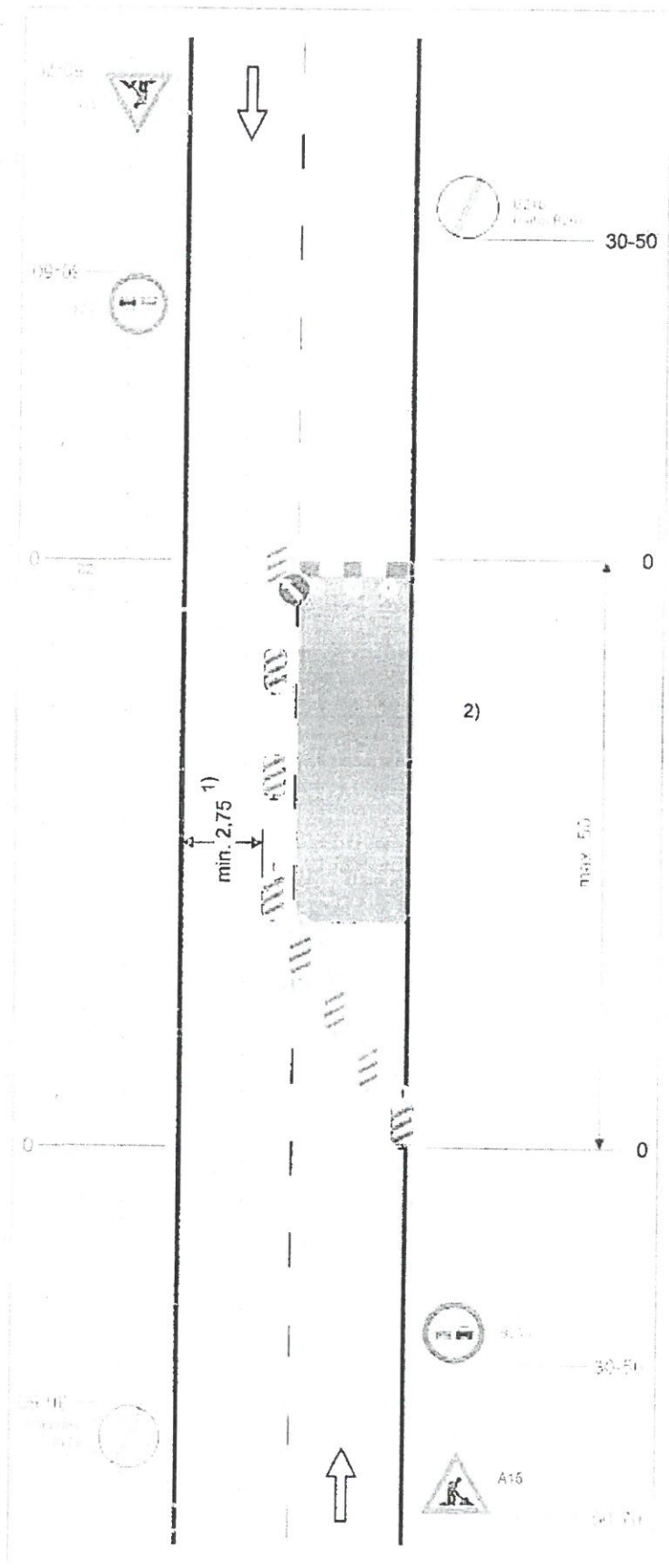


Schéma B/5.1

Standardní pracovní místo. Zúžení vozovky na jeden jízdní pruh.

výstražné světlo typu 1
nebo značka umístěna na
fluorescenčním žlutozeleném
podkladu, v protisměru shodně

příčná uzávěra zábranou
minimálně 3 výstražná světla
typu 1

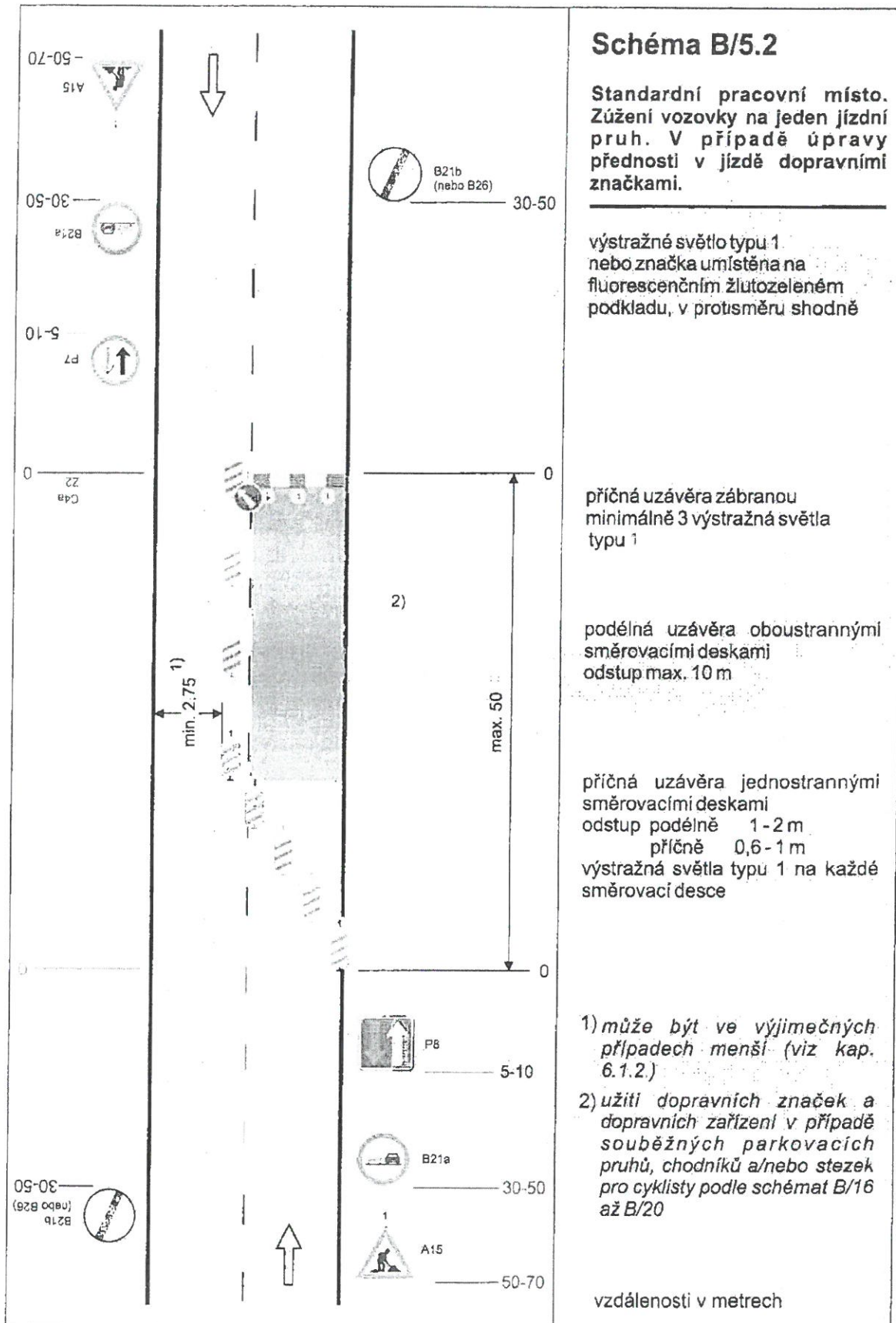
podélná uzávěra oboustrannými
směrovacími deskami
odstup max. 10 m

příčná uzávěra jednostrannými
směrovacími deskami
odstup podélně 1-2 m
příčně 0,6-1 m
výstražná světla typu 1 na každé
směrovací desce

1) může být ve výjimečných
případech menší (viz
kap.6.1.2.)

2) užití dopravních značek a
dopravních zařízení v případě
souběžných parkovacích
pruhů, chodníků a/nebo stezek
pro cyklisty podle schémat B/16
až B/20

vzdálenosti v metrech



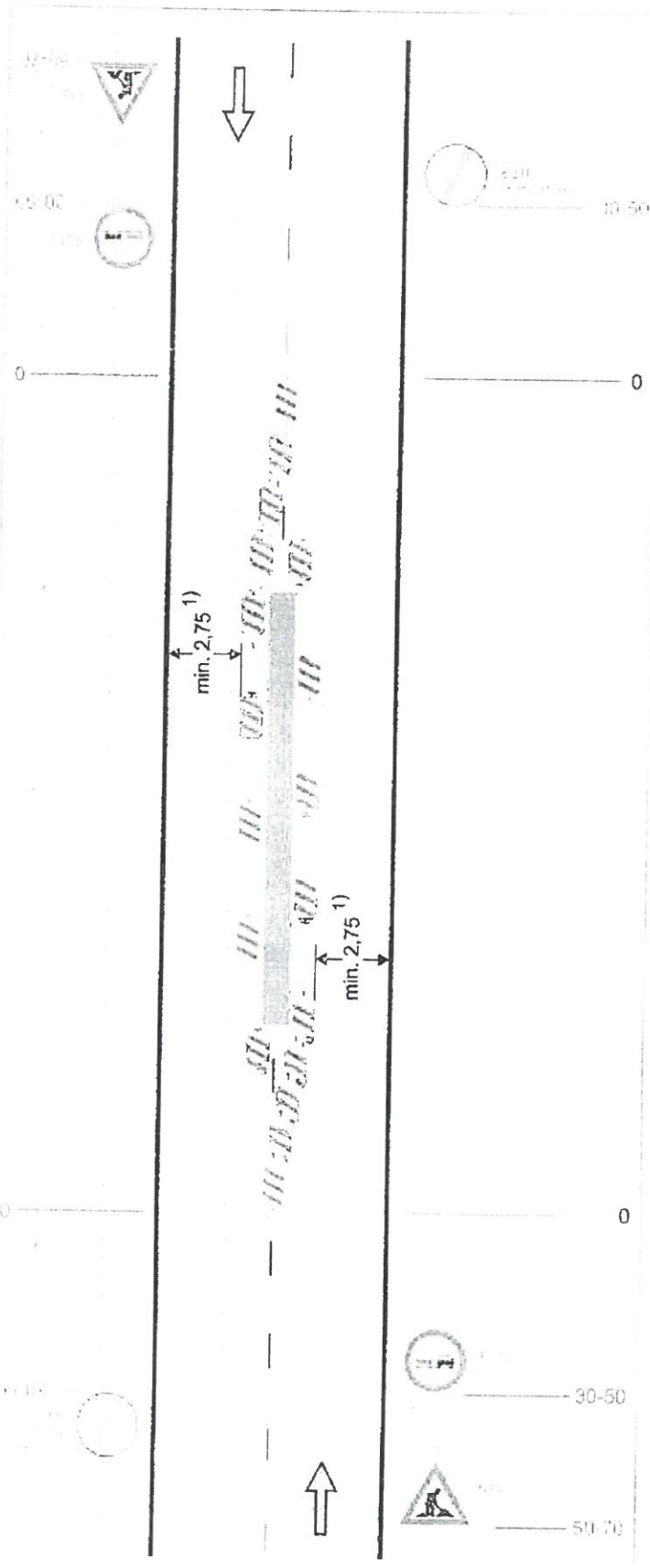


Schéma B/7

Standardní pracovní místo uprostřed vozovky.

výstražné světlo typu 1
nebo značka umístěna na fluorescenčním žlutozeleném podkladu, v protisměru shodně

příčné uzávěry jednostrannými směrovacími deskami
odstup podélně 1-2 m
příčně 0,6-1 m
výstražná světla typu 1 na každé směrovací desce

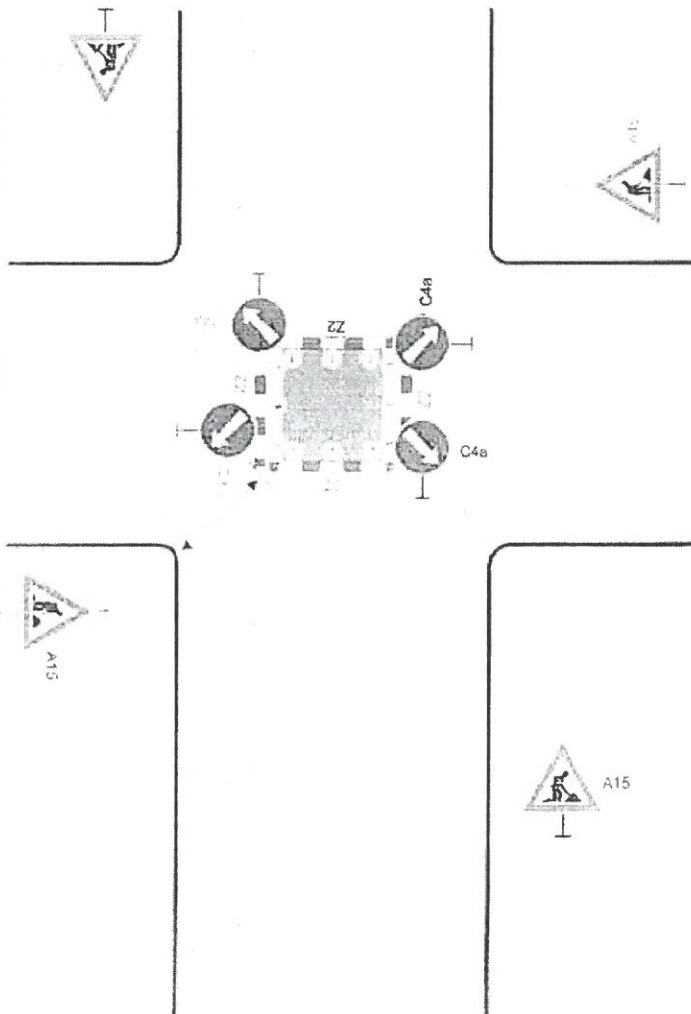
podélné uzávěry jednostrannými směrovacími deskami
odstup max. 10 m

1) může být ve výjimečných případech menší (viz kap. 6.1.2.)

vzdálenosti v metrech

Schéma B/14.2

Standardní pracovní místo v prostoru křižovatky.



vedení provozu (užití značek č. C 4 a až č. C4 c) závisí na konkrétním umístění pracovního místa v prostoru křižovatky, případně se pro určitý směr zřizuje objížďka

příčné uzávěry zábranou
minimálně 3 výstražná světla typu 1

výstražné světlo typu 1
nebo značka umístěna na
fluorescenčním žlutozeleném
podkladu, u ostatních vjezdů
shodně

1) minimální šířka se zjišťuje
pomocí vlečných křivek

Pozn.: Pro usměrnění provozu v
prostoru křižovatky lze užít
směrovacích desek (č. Z4a až č.
Z4c) dle konkrétní situace

vzdálenosti v metrech

